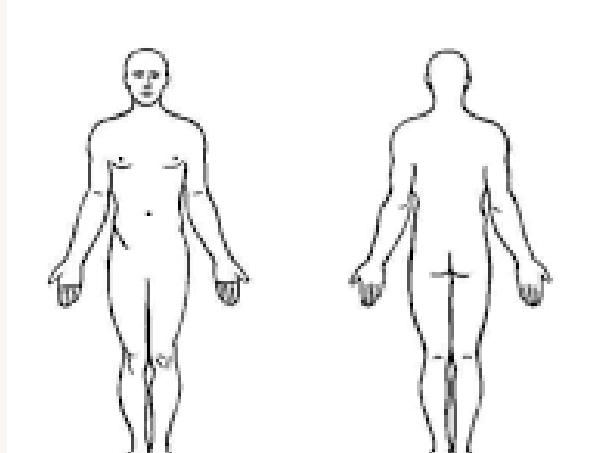


# Morfología

## Mapa Mixto

### POSICIÓN ANATOMICA

#### POSICION ANATOMICA BASICA.



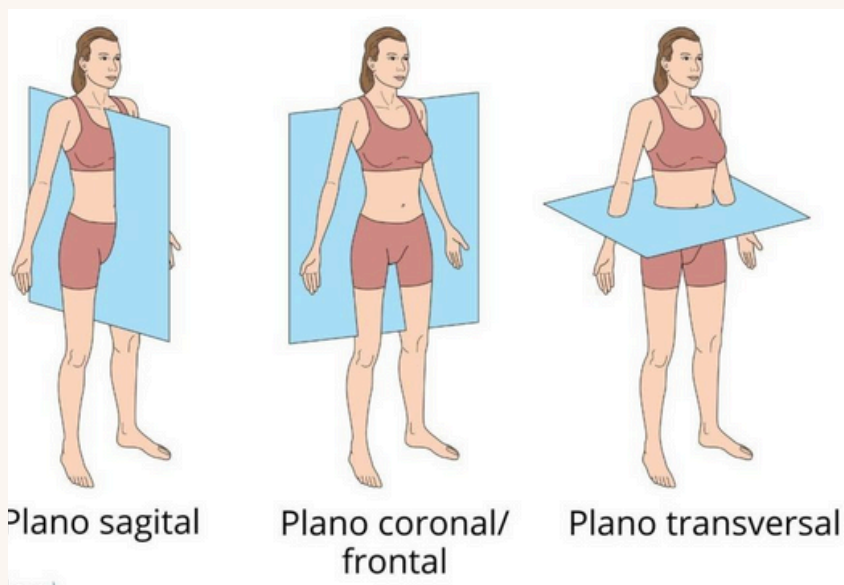
La posición anatómica es la postura de referencia universal en anatomía. Consiste en que la persona está:

De pie, erguida.

- Cabeza y mirada hacia el frente.
- Brazos extendidos a los lados del cuerpo.
- Palmas de las manos en supino.
- Piernas rectas y pies juntos, al frente.

### PLANOS

Los planos anatómicos son líneas o cortes imaginarios que dividen el cuerpo humano en diferentes secciones, y se utilizan para ubicar, describir y estudiar órgano



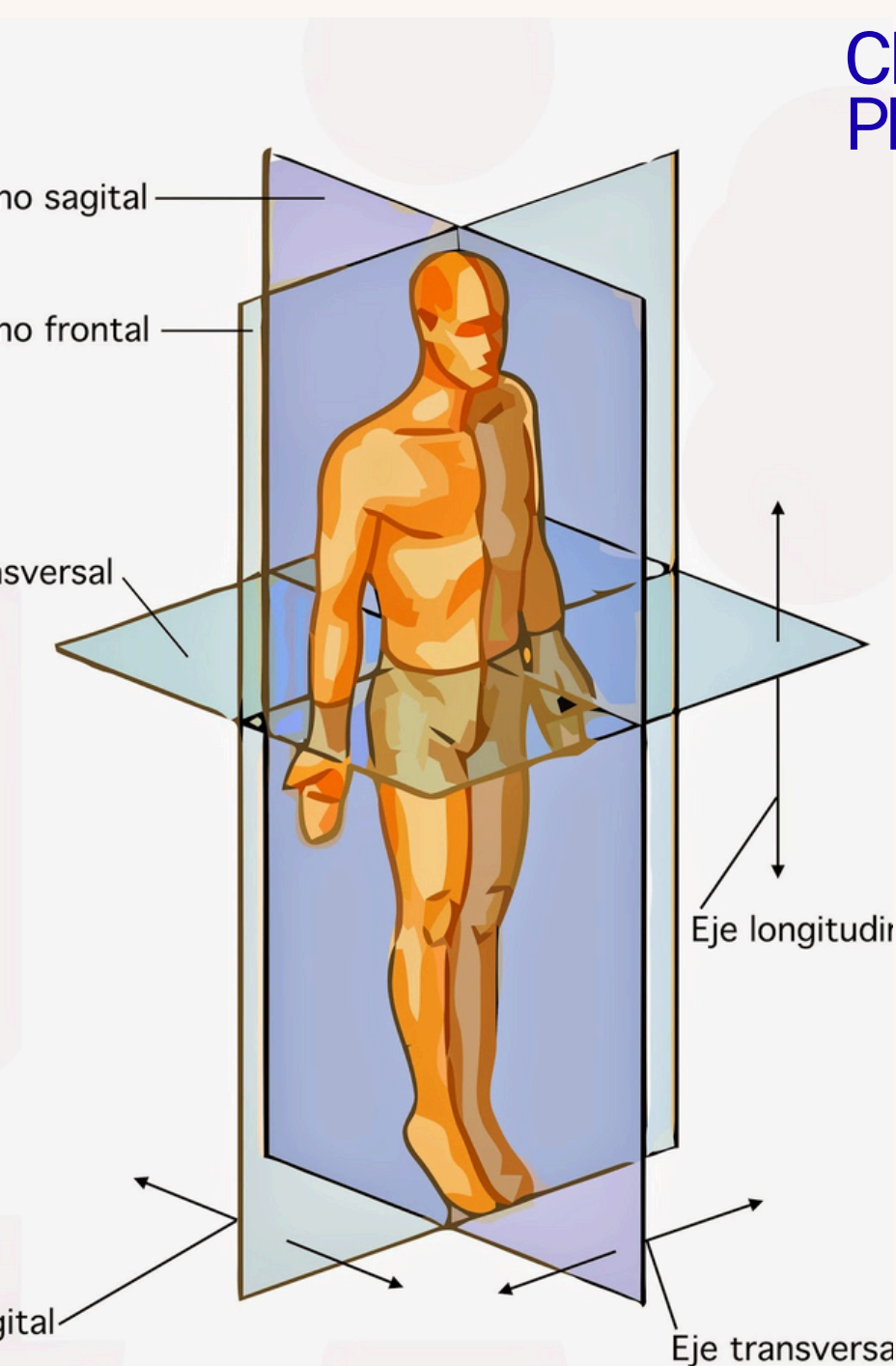
### CLASIFICACIÓN DE PLANOS ANATOMICOS

**Plano sagital:** divide el cuerpo en dos mitades, derecha e izquierda.

**Plano medio sagital:** corte exacto por la línea media, creando dos mitades simétricas.

**Plano frontal o coronal:** divide el cuerpo en una parte anterior (frontal) y una parte posterior (dorsal).

**Plano transversal u horizontal:** divide el cuerpo en superior (arriba) e inferior (abajo)



# Morfología

## Mapa Mixto

### TERMINOLOGÍA DE RELACIÓN Y COMPARACIÓN

- Superior → hacia arriba / más cerca de la cabeza.
- Inferior → hacia abajo / más cerca de los pies.
- Anterior → hacia el frente del cuerpo.
- Posterior → hacia atrás del cuerpo.
- Medial → más cerca de la línea media del cuerpo.
- Lateral → más alejado de la línea media
- Proximal → más cerca del origen de un miembro o estructura.
- Distal → más lejos del origen de un miembro o estructura.
- Homolateral → en el mismo lado del cuerpo
- Contralateral → en lados opuestos del cuerpo.

### Términos de relación y comparación

**Craneal (superior):** hacia la cabeza o el cráneo.

El corazón es superior al hígado.

**Caudal (inferior):** hacia los pies.

El estómago es inferior a los pulmones.

**Anterior (ventral):** hacia la parte delantera del cuerpo.

El esternón es anterior al corazón.

**Posterior (dorsal):** hacia la parte trasera del cuerpo.

El esófago es posterior a la tráquea.

**Medial:** hacia el plano medio del cuerpo o en la parte interior.

El cúbito es medial al radio.

**Lateral o externo:** alejado del plano medio del cuerpo; en la parte exterior.

Los pulmones son laterales al corazón.

**Proximal:** más cerca al tronco o punto de origen.

El húmero (hueso del brazo) es proximal al radio.

**Distal:** más alejado del tronco o del punto de origen

Las falanges son distales al carpo.

**Superficial:** más próximo a la superficie.

Los músculos del antebrazo son superficiales al radio y cúbito

**Intermedio:** entre una estructura superficial y otra profunda.

El musculo bíceps es intermedio entre la piel y el húmero.

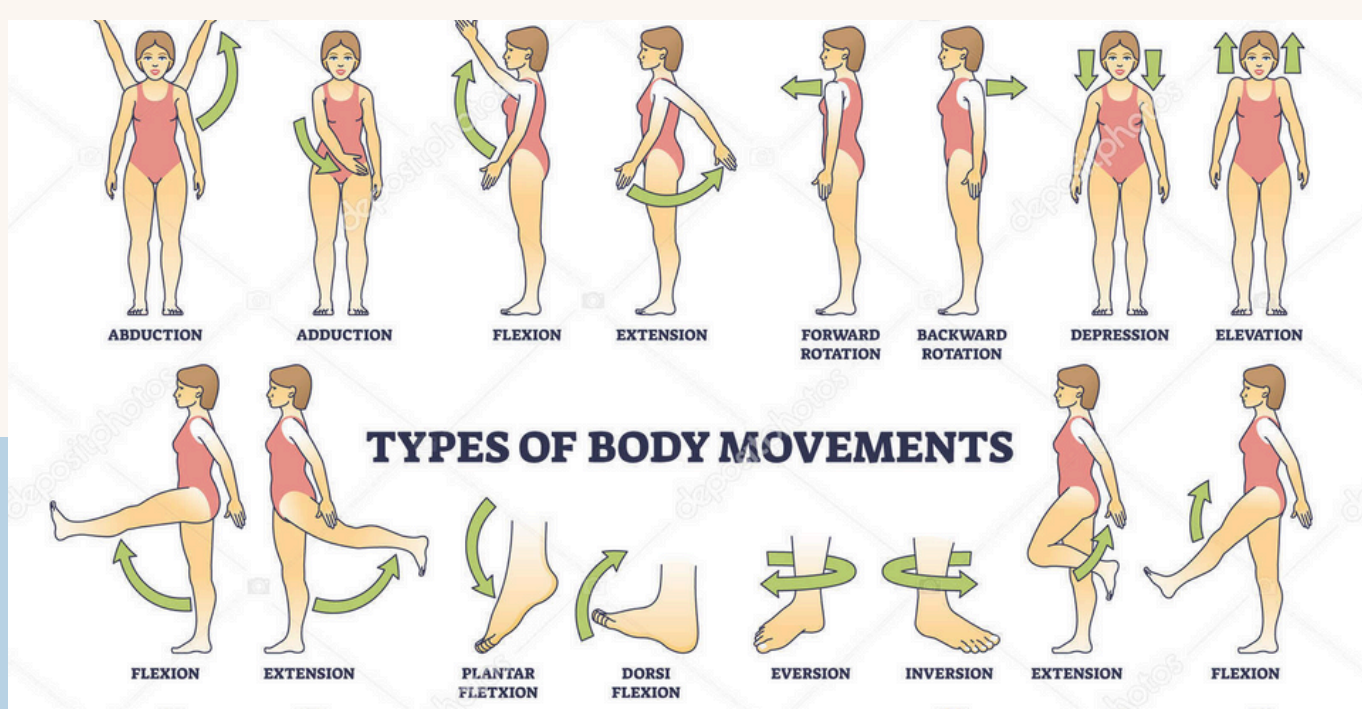
**Profundo:** más alejado de la superficie.

El humero es profundo a los músculos del brazo.

Ondas Partículas

### MOVIMIENTOS ANATOMICOS

- 1.Flexión → Disminuye el ángulo entre dos partes del cuerpo.
- 2.Extensión → Aumenta el ángulo entre dos partes del cuerpo.
- 3.Abducción → Alejamiento de un segmento respecto a la línea media.
- 4.Aducción → Acercamiento de un segmento hacia la línea media.
- 5.Rotación interna (medial) → Giro hacia dentro, hacia la línea media.
- 6.Rotación externa (lateral) → Giro hacia fuera, alejándose de la línea media.
- 7.Circunducción → Movimiento circular que combina flexión, extensión, abducción y aducción.
- 8.Pronación → Rotación del antebrazo con la palma hacia abajo.
- 9.Supinación → Rotación del antebrazo con la palma hacia arriba.
- 10.Elevación → Movimiento hacia arriba (ejemplo: hombros).





# Morfología

## Mapa Mixto

### CLASIFICACIÓN DE CAVIDADES CORPORALES

#### 1. Cavity craneal:

Protege y alberga el encéfalo; se encuentra dentro del cráneo.

#### 2. Cavity vertebral:

Recorre la columna vertebral y protege la médula espinal.

#### 3. Cavity torácica:

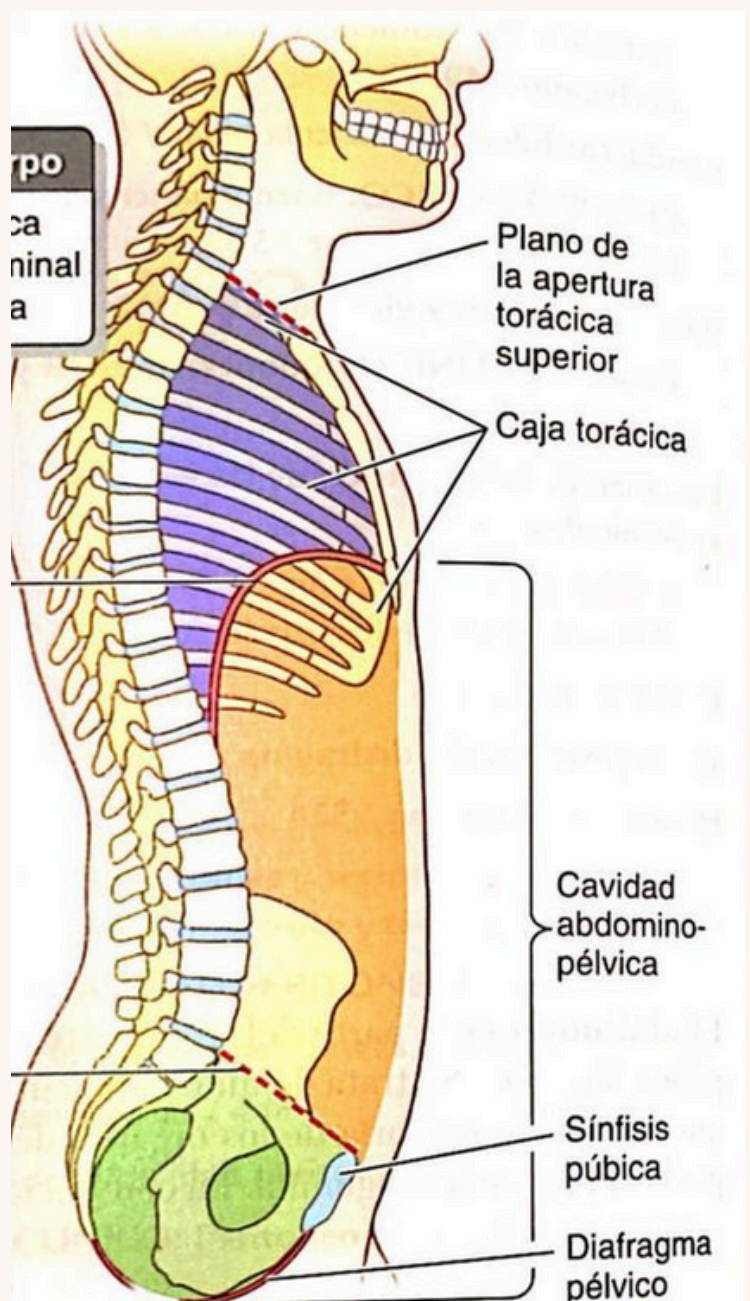
Ubicada en la parte superior del tronco; protege los órganos vitales del sistema respiratorio y circulatorio.

#### 4. Cavity abdominal:

Se encuentra entre el diafragma y la pelvis; resguarda estructuras importantes del cuerpo relacionadas con la digestión y el metabolismo.

#### 5. Cavity pélvica:

Situada dentro de la pelvis; protege órganos relacionados con la excreción y la reproducción



abdominopélvica. Se ha seccionado el cuerpo por el plano de la apertura torácica superior, de modo que las cavidades abdominal y pélvica son subdivisiones de la cavidad abdominopélvica continua.

### SISTEMAS

1.Sistema óseo:Da soporte, forma al cuerpo y protege los órganos internos.

2.Sistema muscular

Permite el movimiento y mantiene la postura.

3.Sistema nervioso:

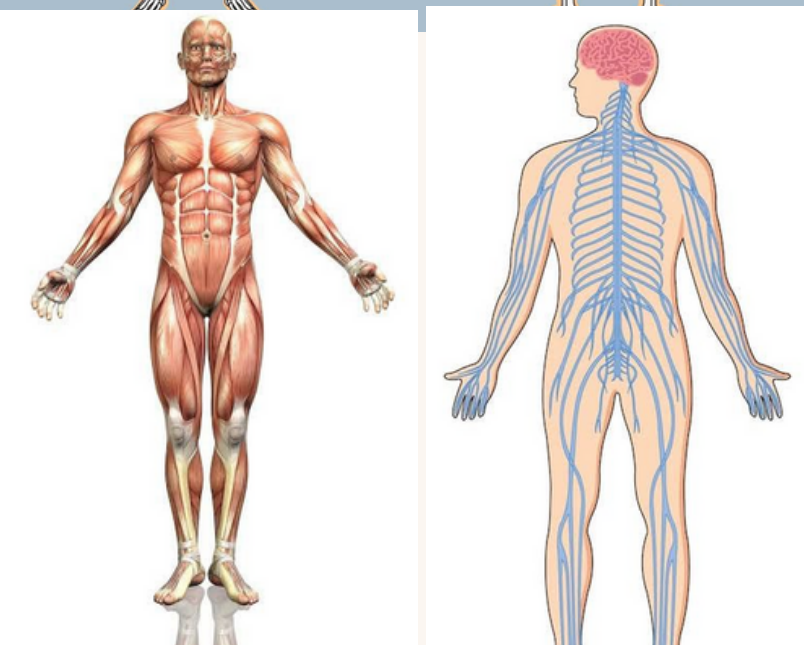
Coordina las funciones del cuerpo y permite la comunicación entre sus partes.

4.Sistema endocrino:

Regula procesos del cuerpo mediante hormonas.

5.Sistema circulatorio

(cardiovascular):Transporta sangre, nutrientes y gases por todo el cuerpo.





# Morfología

## Mapa Mixto

### SISTEMAS

**6.Sistema respiratorio:** Intercambia oxígeno y dióxido de carbono.

**7.Sistema digestivo:**

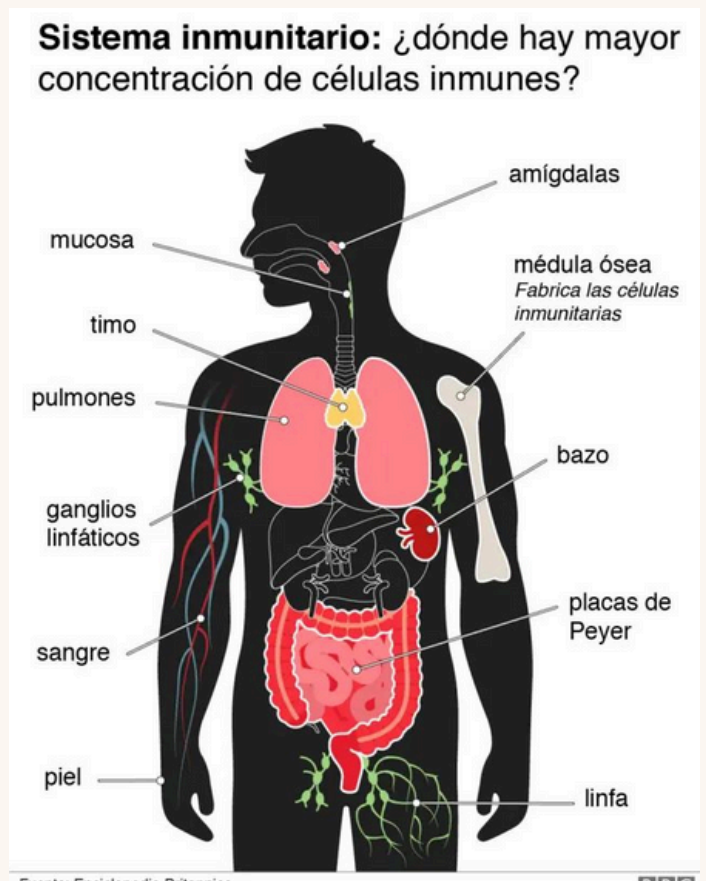
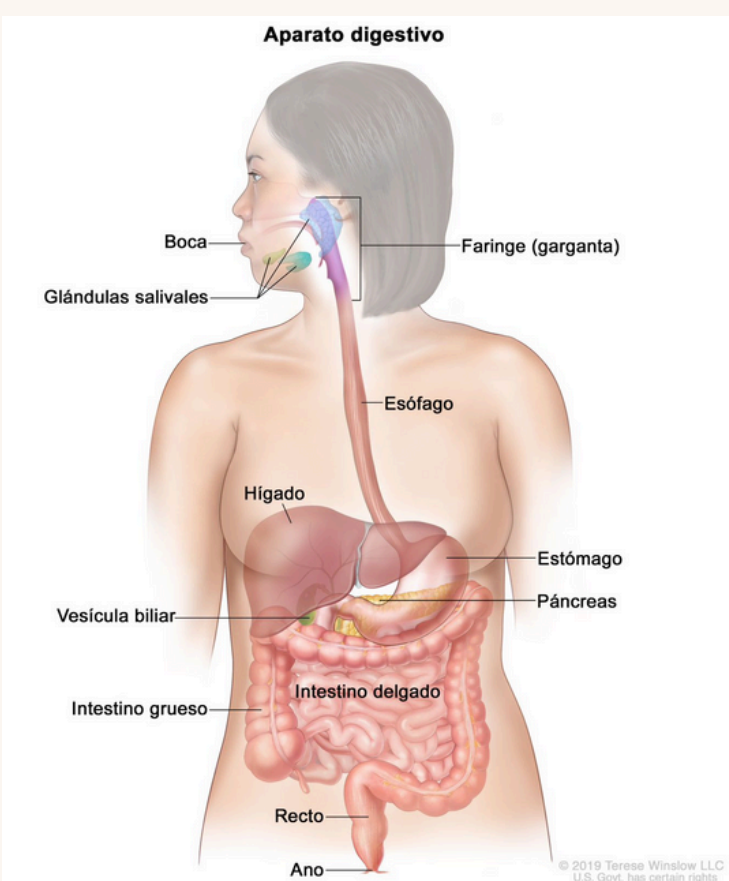
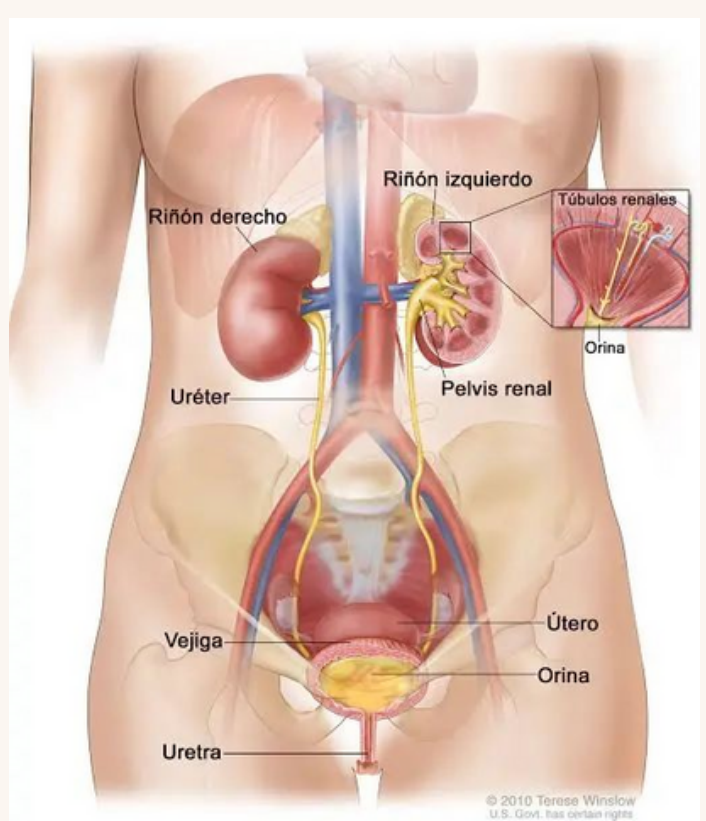
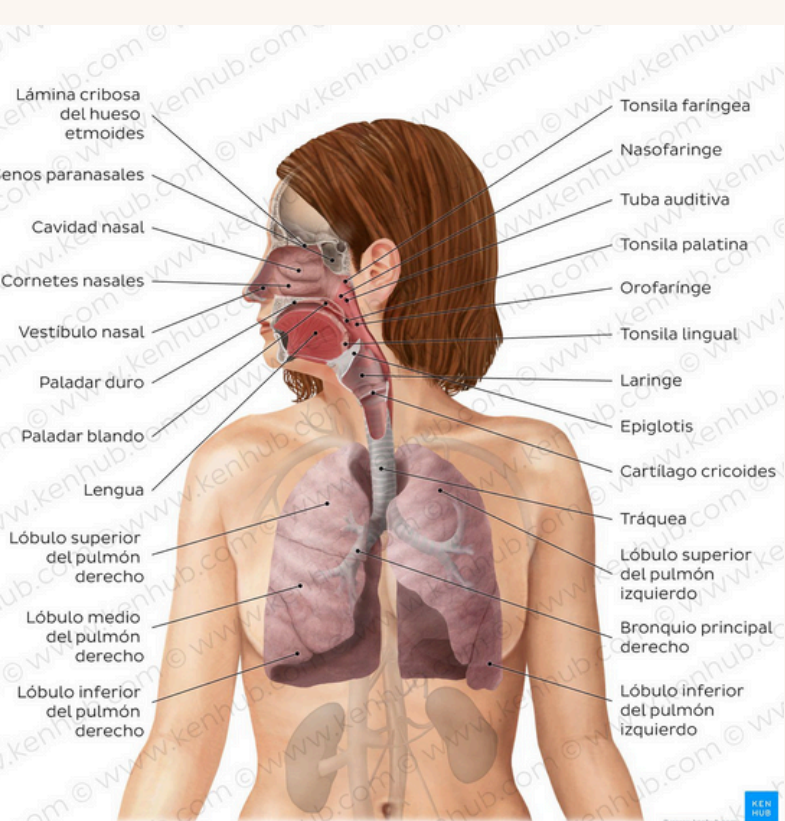
Procesa los alimentos y absorbe nutrientes.

**8.Sistema urinario (excretor)** Elimina desechos líquidos y mantiene el equilibrio de líquidos y electrolitos.

**9.Sistema reproductor:** Permite la reproducción y el desarrollo de nuevas generaciones.

**10.Sistema linfático /inmunológico:** Defiende al cuerpo de infecciones y transporta linfa.

**11.Sistema tegumentario:** (piel, pelo, uñas) Protege el cuerpo y regula temperatura.



Fuente: Enciclopedia Britannica

BBC