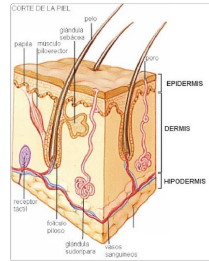


sistema tegumentario



Terminología de orientación

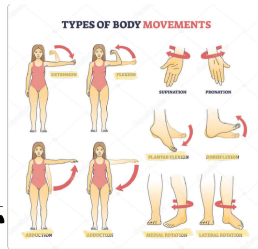
Proximal
Medial
Distal



Terminología más usada

Anterior (Ventral)
Posterior (Dorsal)
Medial
Lateral
Proximal
Distal

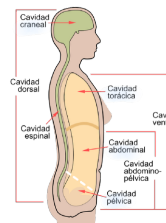
Movimientos anatómicos



- Extensión
- Flexión
- Supinación
- Pronación
- Plantar Flexión
- Dorsal Flexión
- Medial rotación
- Lateral rotación
- Abducción
- Aducción

Morfología

Cavidades Corporales



Planos facies del móvil
No tomaremos en cuenta la cavidad espiad.

- Craneal
- Torácica
- Abdominal
- Pélvica

Planos y cortes.



Cortes que se usan para facilitar el estudio del cuerpo

- Transversal - Eje
- Longitudinal - Eje
- Sagital - Eje
- Frontal - Plano
- Sagital - Plano
- Transversal - Plano



UDS
T(Universidad del Sureste)

Facultad de medicina humana

Morfología

Dra.Dayan Graciela Albores Ocampo

Alumno: Nelson Fredi Albores Cancino

Semestre: 1 Grupo: A

