

Morfología

Dra Dayan Graciela Albores Ocampo

Gabriel Eduardo Zenteno Meza

Mapa mixto



Morfología

Elaborado por: Elena Fuentes

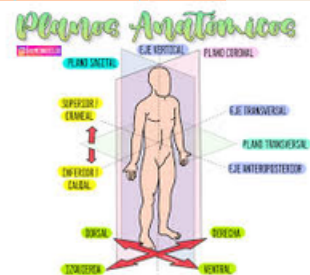
Planos anatómicos

Se basan en 3 planos, sagital, frontal y transversal

Sagital: atraviesa el cuerpo a la mitad de manera recta y lo divide en lado izq, lado der.

Frontal: divide el cuerpo de manera lateral y lo divide en anterior y posterior

Sagital: divide el cuerpo a la mitad de manera horizontal separándolo de manera superior e inferior



Términos de relación y comparación

Describen la relación de partes del cuerpo o comparan la posición de dos estructuras entre sí, son 8: medial, lateral, superior, inferior, dorsal, anterior, proximal y distal



Movimientos

Los movimientos se definen en relación con la posición anatómica, y los movimientos ocurren dentro y alrededor de ejes alineados con planos anatómicos específicos. Varias estructuras no articuladas exhiben movimiento

Flexión: doblamiento

Extensión: enderezamiento

Pronación: Gira el radio medial

Supinación: movimiento opuesto

Eversión: Aleja la planta del pie del plano medio y la gira lateralmente ETC



Cavidades

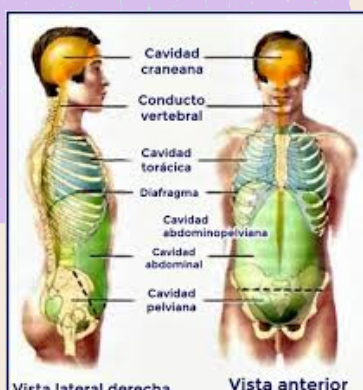
Existen 4 cavidades

Craneana: los órganos que se encuentran en el cerebro y están cubiertos por la membrana meníngea

Torácica: los órganos principales son los pulmones y el corazón, cubiertos por las pleuras y el pericardio

Abdominal: los órganos digestivos, bazo, riñón, cubiertos por el peritoneo

Pélvica: los órganos como la vejiga, recto, órganos reproductores (femeninos, masculinos).



Sistemas

Existen 11 sistemas anatómicos, uno se divide en 2: el sistema reproductor en femenino y masculino. Todos cumplen una función específica

ST: protección, retención de agua, regulación de temperatura y absorción de la VD

SN: comunicación interna

rápida, coordinación, control motor y sensibilidad

SD: adsorción de nutrientes, funciones

hepáticas, metabolismo de carbohidratos, lípidos, proteínas y minerales

