

# ANATOMÍA

Tema: Mapa mixto  
sobre morfología

Medicina humana

**Alum. Diego Gabriel Luna Tenorio**  
**Dra. Dayan Graciela Albores Ocampo**



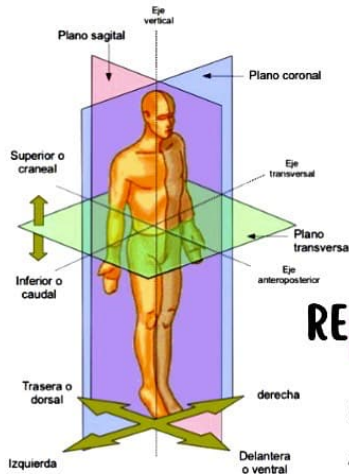
## PLANOS ANATOMICOS

Plano Sagital → divide en derecha e izquierda

Plano Frontal (coronal) → divide en anterior y posterior

Plano Transversal (axial) → divide en superior e inferior

Planos Oblicuos → cortes en ángulo distinto a los anteriores



## TERMINOLOGÍA DE RELACIÓN Y COMPARACIÓN

Superior / Inferior (craneal / caudal)

Anterior / Posterior (ventral / dorsal)

Medial / Lateral

Proximal / Distal

Superficial / Profundo

Interno / Externo

# MORFOLOGIA

**MORFOLOGÍA (CIENCIA QUE ESTUDIA LA FORMA Y ESTRUCTURA DEL CUERPO HUMANO)**

## MOVIMIENTOS

Flexión / Extensión

Abducción / Aducción

Rotación interna / externa

Circunducción

Pronación / Supinación

Inversión / Eversión

Protusión / Retrusión

Elevación / Depresión



## SISTEMAS DEL CUERPO HUMANO

Sistema Tegumentario

Sistema Esquelético

Sistema Muscular

Sistema Nervioso

Sistema Endocrino

Sistema Cardiovascular

Sistema Linfático / Inmunitario

Sistema Respiratorio

Sistema Digestivo

Sistema Urinario

Sistema Reproductor

## CAVIDADES DEL CUERPO

Cavidad Craneal → encéfalo

Cavidad Vertebral → médula espinal

Cavidad Torácica → pulmones, corazón

Cavidad Abdominal → hígado, estómago, intestinos

Cavidad Pélvica → vejiga, órganos reproductores internos

