



DOCENTE:

DRA. GORDILLO ABADIA ANEL GUADALUPE

ALUMNO:

KARINA DESIRÉE RUIZ PEREZ

ACTIVIDAD:

MAPA MIXTO CLASIFICACIÓN DE NUDOS

MATERIA:

CLINICAS QUIRURGICAS COMPLEMENTARIAS

SEMESTRE:

SEPTIMO

CARRERA:

MEDICINA HUMANA

FECHA DE ENTREGA:

06 DE SEPTIEMBRE, 2025.

PUNTOS DE SUTURAS

¿QUÉ ES?

Son técnicas empleadas para unir los tejidos cortados o desgarrados mediante hilos especiales, con el fin de favorecer la cicatrización, detener el sangrado, dar soporte y restablecer la continuidad anatómica y funcional de los órganos o estructuras.

Discontinuas

Son puntos independientes que se reparten uniformemente a lo largo de la herida, facilitando la tensión y retiro de los puntos

Punto simple

Es una técnica de sutura en la que cada punto atraviesa la herida de un lado al otro y se anuda individualmente. Es la forma más básica y frecuente de sutura.

Función:

- Mantener unidos los bordes de la herida.
- Facilitar la cicatrización.
- Evitar infección al permitir drenaje entre puntos si es necesario.

Usos comunes:

- Piel (incisiones quirúrgicas, cortes traumáticos).
- Mucosa oral o digestiva.
- Tejidos donde la tensión no es muy alta.

Punto colchonero horizontal

Es una sutura interrumpida en la que el hilo atraviesa la herida formando un trayecto paralelo a los bordes, de manera que la tensión se distribuye horizontalmente.

Características principales:

- Cada punto se anuda individualmente (interrumpido).
- Los bordes de la herida se evierten ligeramente.
- Distribuye la tensión a lo largo de la herida, evitando que se deforme.

Función:

- Mantener los bordes juntos bajo tensión moderada.
- Facilitar la cicatrización sin hundimientos en la piel.

Usos comunes:

- Piel o tejidos con tensión media.
- Heridas quirúrgicas o traumatismos donde se necesita eversión de bordes.

Punto colchonero vertical

Sutura interrumpida que atraviesa la herida en dirección perpendicular a los bordes, formando un "U" profundo que sostiene la tensión verticalmente.

Características principales:

- Cada punto se anuda individualmente.
- Permite eversión de los bordes.
- Distribuye la tensión hacia la fascia o planos profundos.

Función:

- Cierre de tejidos con alta tensión.
- Control de sangrado en planos profundos.

Usos comunes:

- Fascia, músculos o piel tensa.
- Heridas quirúrgicas profundas o traumáticas.

Punto anclado

Sutura interrumpida que combina técnicas horizontales y verticales para reforzar la unión de los bordes y evitar desplazamiento del tejido.

Características principales:

- Punto reforzado, se anuda individualmente.
- Máxima eversión y seguridad en bordes frágiles o tensos.
- Reduce riesgo de dehiscencia (apertura de la herida).

Función:

- Mantener bordes juntos en zonas con alta tensión o tejido frágil.
- Refuerzo en heridas con riesgo de ruptura.

Usos comunes:

- Heridas quirúrgicas en abdomen, pecho o espalda.
- Piel delgada o con tendencia a abrirse.

Punto en X

Sutura interrumpida en la que el hilo forma una cruz sobre la herida, combinando ventajas de los colchoneros horizontales y verticales.

Características principales:

- Cada punto se anuda individualmente.
- Distribuye la tensión en varias direcciones.
- Mantiene eversión de los bordes de manera uniforme.

Función:

- Control de tensión máxima en la herida.
- Eversión de bordes y refuerzo del cierre

Usos comunes:

- Heridas con alta tensión o riesgo de dehiscencia.
- Piel o fascia donde se requiere máxima seguridad.

Continuos

Son una técnica de sutura en la que un solo hilo recorre toda la herida de manera seguida, pasando por los tejidos en varias pasadas consecutivas sin anudar cada punto individualmente. Se anuda únicamente al inicio y al final de la sutura, permitiendo un cierre uniforme y rápido de los bordes de la herida.

Punto Simple Continuo

Técnica de sutura en la que el hilo recorre toda la herida sin cortar entre pasadas, anudándose solo al inicio y al final.

Características principales:

- Hilo continuo a lo largo de la herida.
- Cada pasada funciona como un "punto", pero no se anuda individualmente.
- Aproxima bordes de forma uniforme y rápida.

Función:

- Mantener unidos los bordes de la herida de manera eficiente.
- Distribuir la tensión de forma uniforme.

Punto Subcuticular Continuo

Sutura continua colocada justo debajo de la epidermis, donde el hilo pasa lateralmente a través de la dermis, dejando la piel sin marcas de puntos visibles.

Características principales:

- Hilo oculto bajo la piel.
- Cada pasada funciona como un "punto" continuo.
- Asegura eversión leve de los bordes sin dejar cicatriz visible.

Función:

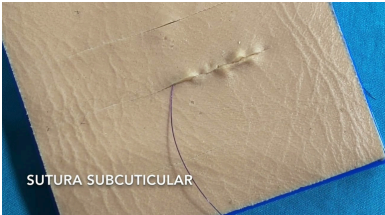
- Cierre estético de la piel.
- Evitar marcas visibles de sutura.

Usos comunes:

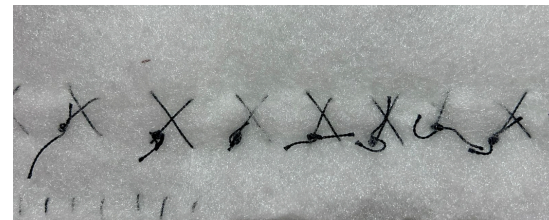
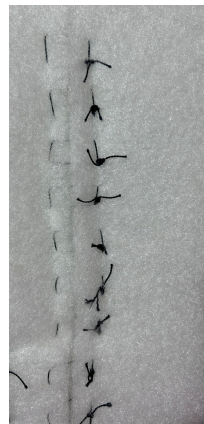
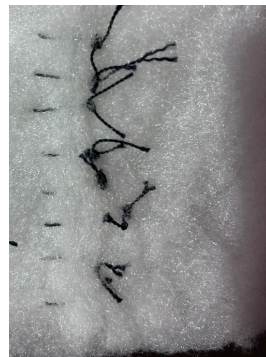
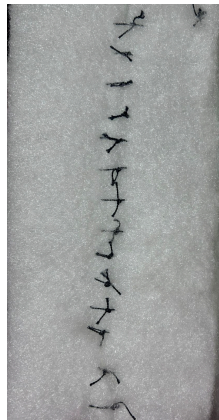
- Cirugía plástica.
- Cesáreas o incisiones estéticas.

Usos comunes:

- Largas incisiones abdominales.
- Piel, mucosa o tejidos donde se necesita rapidez y uniformidad.



SUTURA SUBCUTICULAR



REFERENCIAS BIBLIOGRÁFICAS

- Ramos Rodríguez, J. L., Morales García, D., Feliu Palá, X., & Morales Conde, S. (Eds.). (2012). Manual AEC de suturas quirúrgicas manuales y mecánicas. Asociación Española de Cirujanos.
- García, A. A. (2011). Cirugia 1: Educacion Quirurgica (4a. Ed.)
- Clínica Universidad de Navarra. (2023). Sutura continua. Recuperado de <https://www.cun.es/diccionario-medico/terminos/sutura-continua>