

Universidad UDS  
Licenciatura en Medicina Humana  
Materia: Salud publica  
Docente: Dr Miguel maza López  
Alumno : Edgar Ulises Hernández Martinez  
San Cristóbal de las casas, Chiapas  
12/09/2025

**pared celular**  
función : La pared celular es una estructura rígida que rodea la membrana plasmática en ciertos organismos, como las plantas, hongos, bacterias y algas. Su función principal es dar soporte, protección y forma a la célula.

**retículo endoplasmico rugoso**  
función : tiene como función la síntesis y el transporte de proteínas

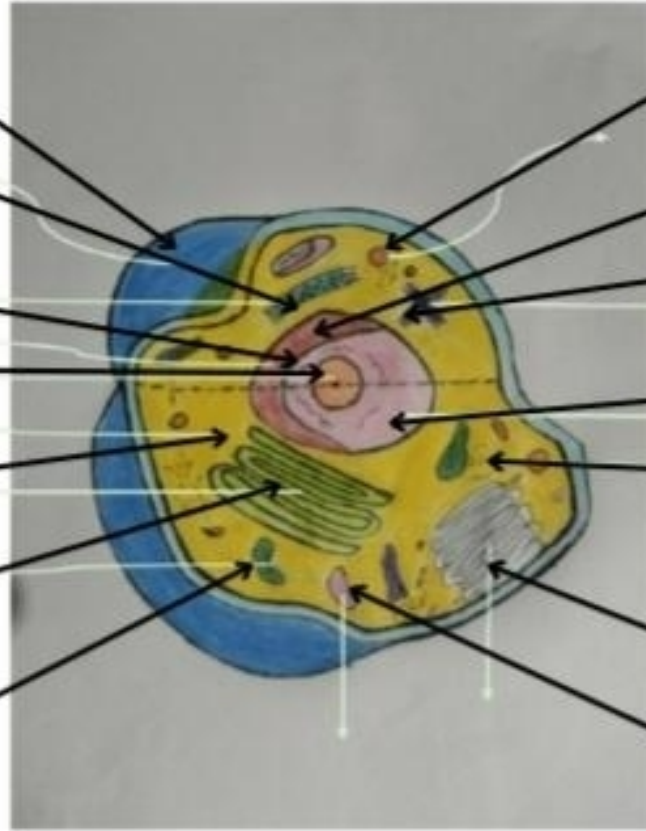
**membrana nuclear**  
función : es una capa doble que rodea al núcleo de la celular eucarita

**nucleo**  
funciones : almacenar el ADN  
controlar las actividades celulares también las transcripciones del ARN y formar ribosomas

**sitoplasma**  
función : es el material gelatinoso que llena el interior de la célula entre la membrana plasmática y el nucleo

**R . E LISO**  
función : síntesis de lípidos  
detoxificación  
almacenamiento de calcio

**vacuola**  
función: es un organuo presente principalmente en las células vegetales aunque también existe en algunas células animales y hongos su función depende del tipo de célula



**Lisosoma**  
funcion : organulo digestivo de la célula  
funcion digestión y reciclaje celular

**poro nuclear**  
funcion : controla el paso de moléculas como ARN y proteínas

**centriolos**  
funcion : organizador del huso mitotico en la división celular y forma cilios y flajelos

**jugo nuclear**  
funcion medio dónde ocurre relación nuclear y soporte para la cromatida y el nucleo

**ARN**  
funcion síntesis de proteínas  
traducir la información genética de proteínas

**Aparato de Golgi**  
función  
modificar transportar  
empaquetar proteínas y lípidos  
dentro y fuera de la célula

**Mitocondria** producir energía ATP  
apartir de la respiración celular