



MAPA CONCEPTUAL

Emily Jazmin Méndez Ocaña

“Sistema linfático”, “Cardiovascular” y “Nervioso “

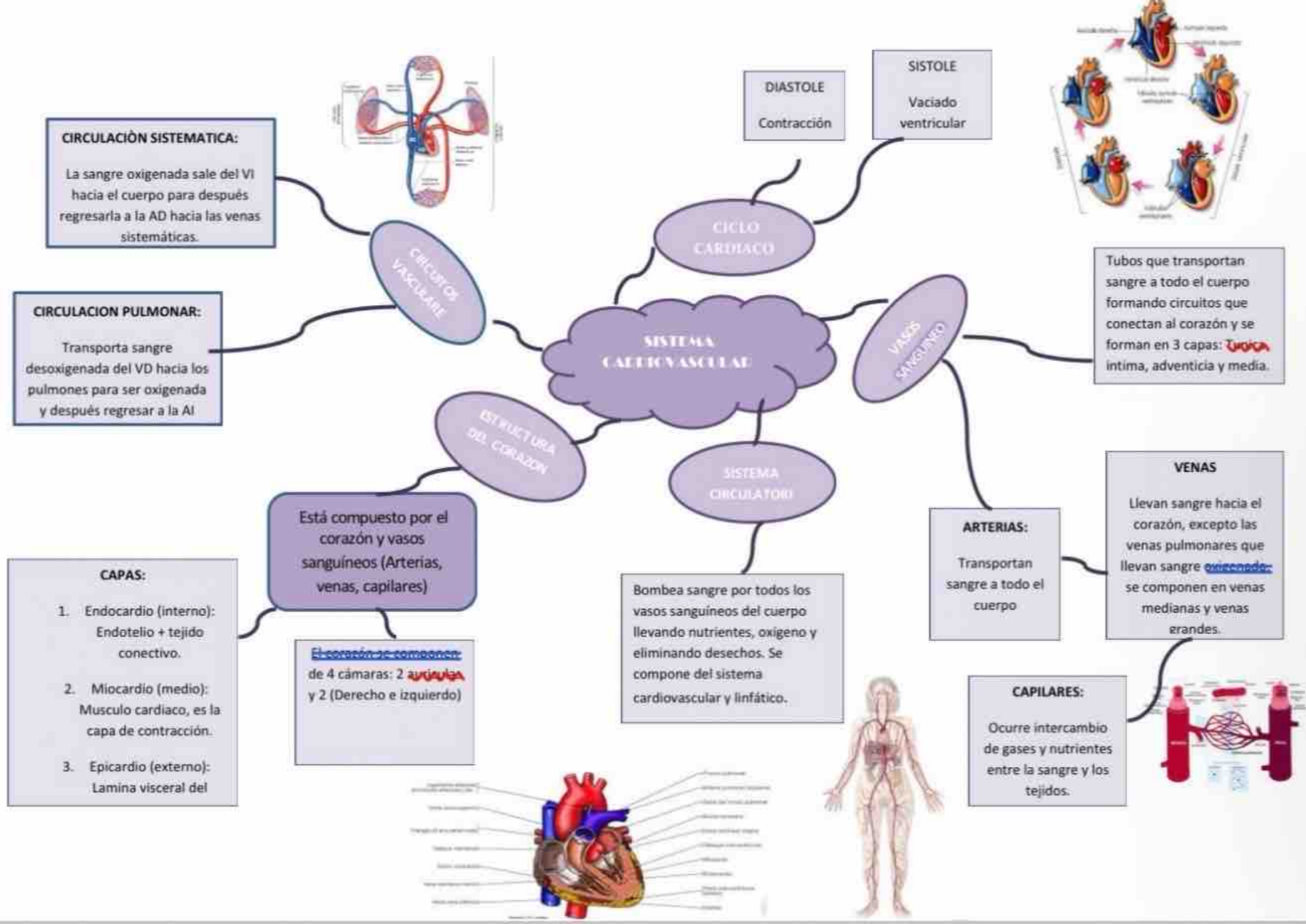
Parcial No I

Morfología

Dr. José Daniel Estrada Morales

Medicina Humana

San Cristóbal de las casas, Chiapas a septiembre de 2025.



DISFUNCIÓN HEMATÓGENA DEL CÁNCER:

Es la vía más frecuente para la metástasis del carcinoma.

LINFEDEMA:

Ocurre cuando no drena la linfa de una parte del cuerpo

DISMINUCIÓN LINFÓGENA:

Es la vía más habitual para la propagación de carcinomas

Permite filtrar el exceso de líquido hístico a eliminar desechos de la descomposición celular e infecciones

ENFERMEDADES

Los linfocitos producen anticuerpos

Vasos quilíferos reciben los lípidos y vitaminas que absorben en el intestino

Mecanismos de defensa para el organismo

Absorben y transportan grasas de la alimentación

SISTEMA LINFOIDE

Otras funciones

Linfocitos:

Protegen a nuestro cuerpo de agentes patógenos

Principales componentes

Órganos Linfoides:

Partes del cuerpo que producen linfocitos

Plexos Linfoides:
Red de vasos linfáticos pequeños que recogen líquido intersticial.

Nódulos:
Masas de tejido linfoide.

Vasos Linfáticos

Red de vasos de paredes delgadas con abundantes válvulas linfáticas

Vasos linfáticos superficiales

Vasos linfáticos Profundos

Conducto Linfático Derecho

Drena la linfa de todo el cuerpo

