



Bertha Guadalupe Solórzano Hernández.

Sistema Cardiovascular, Sistema Linfoide, Sistema Nervioso

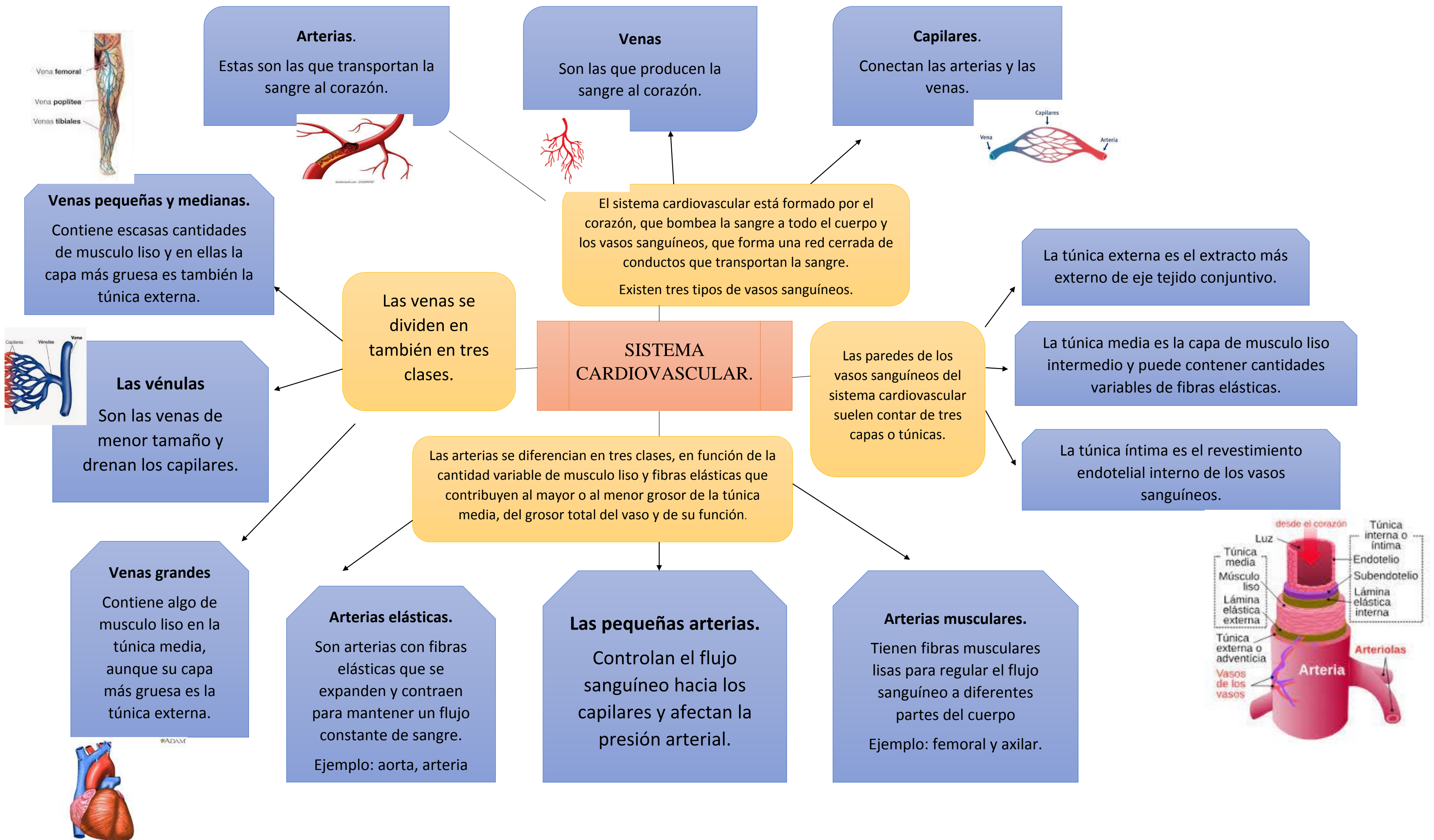
Primer parcial

Morfología

Dr. José Daniel Estrada Morales.

Medicina humana

Primero “A”



Sistema linfático.

Células, tejidos y órganos con respuestas inmunitarias. Tejido linfático difuso, los nódulos linfáticos, los ganglios linfáticos, el bazo, la médula ósea y el timo.

Células

Los linfocitos, son las células definitivas del sistema linfático y las células efectoras en las respuestas del sistema inmunitario.

Linfocitos T:

Se diferencian y se tornan inmunocompetentes en el timo. Constituyen entre el 60% y el 80% de los linfocitos circulantes.

Linfocitos B:

Se encargan de la vigilancia inmunitaria de los tejidos circulantes en el tejido linfático. Se diferencian en células plasmáticas productoras de anticuerpos.

Linfocitos NK:

Especializados para destruir ciertos tipos de células mediante la liberación de perforinas y granzinas.

Tejidos y órganos.

Ganglios linfáticos:

Órganos pequeños y encapsulados dentro de los cuales las FDC capturan antígenos y los exponen a los linfocitos para su activación.

Timo:

Contiene linfocitos en T en desarrollo, dentro de una malla extensa de células epiteliales reticulares interconectadas.

Bazo

Elimina los eritrocitos envejecidos y defectuosos y reemplaza el hierro de la hemoglobina degradada. Filtra la sangre y reacciona inmunitariamente a los antígenos que circulan en ella.

