

FUNCIONES

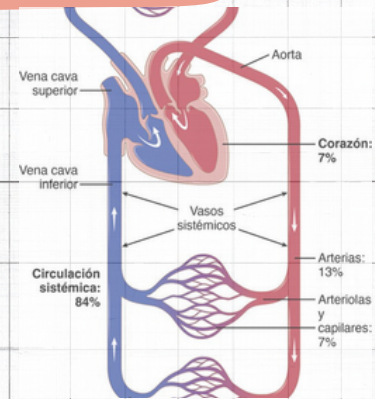
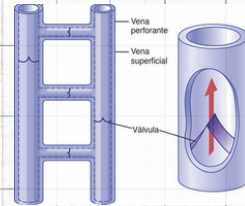
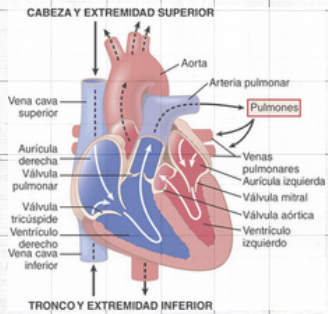
- distribuir nutrientes
- transportador de desechos y oxígeno
- homeostasis
- bombea sangre

FORMADO POR

- vasos sanguíneos
- venas
- arterias
- capilares
- vénulas
- arteriolas

TIPOS DE CIRCULACION

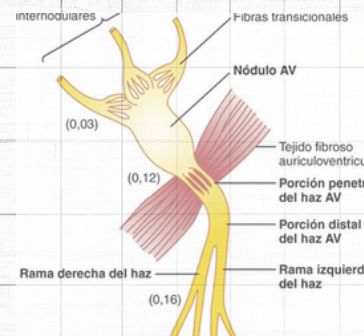
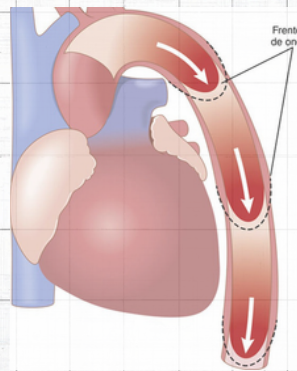
- c.fetal
- c.pulmonar
- c.sistemática
- c.coronaria



SISTEMA CARDIOVASCULAR

SISTEMA DE CONDUCCION

la contracción del corazón es el resultado de la actividad de su sistema de conducción que provoca que la sangre atreves del cuerpo



SANGRE

- plasma
- agua
- proteínas
- eritrocitos
- plaquetas

ES

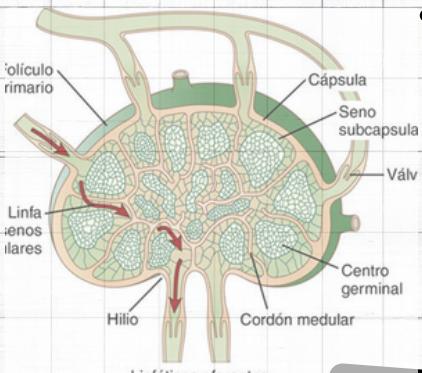
- una red de vasos
- que transportan linfa
- desde los tejidos hasta el torrente sanguíneo

OBJETIVOS

- recoger líquido intersticial, líquido circulatorio e incorporarlo a la circulación
- eliminar productos de desechos y organismos extraños

FORMADO POR

- ganglios linfáticos
- vasos linfáticos
-



SISTEMA LINFOIDE



FUNCIONES

eliminar sustancias tóxicas y los gérmenes antes de que la linfa llegue a la sangre



SE ORGANIZAN EN DOS PLEXOS

- la vena linfática
- canal torácico

PERIFERICO

- nervios
- ganglios

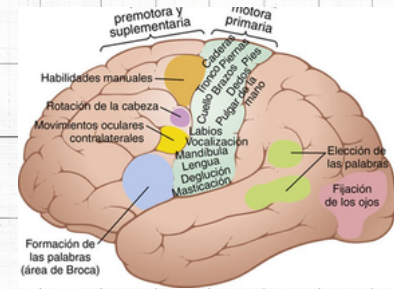
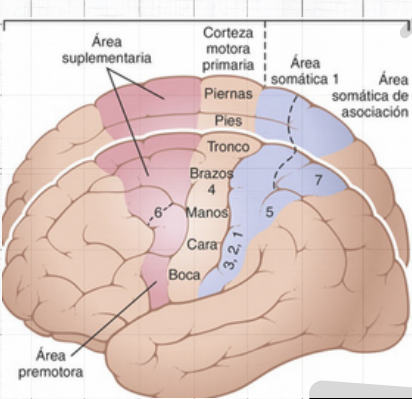
OBJETIVOS

- recoger liquido intersticial, liquido circulatorio e incorporarlo a la circulación
- eliminar productos de desechos y organismos extraños

CENTRAL

- encefalo
- medula

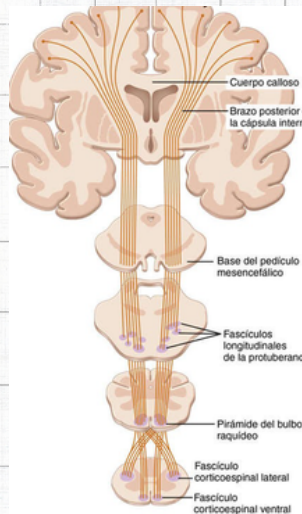
SISTEMA NERVIOSO



DIVISIONES

AUTONOMO
simpático
parasimpático

somático



OSEO MEMBRANOSO

- cerebro
- cerebelo
- mesencéfalo
- medula espinal
- tálamo
- hipotálamo