



Nombre de alumno: Alexa Ximena Lopez

Solorzano

Nombre del profesor: Aldo Irecta Nájera

Nombre del trabajo: infografía

Materia: estructuras organizacionales

Grado: tercer cuatrimestre

Grupo: "A"



HABLEMOS SOBRE EMPRESAS

¿QUÉ ES UNA EMPRESA?



Una empresa es una organización económica y social que combina recursos humanos, materiales y financieros con el objetivo de producir bienes o servicios para satisfacer necesidades y, en la mayoría de los casos, obtener una ganancia.

También puede definirse como una unidad de producción que transforma insumos en productos, contribuyendo al desarrollo económico y generando empleos.

CLASIFICACIÓN DE LAS EMPRESAS

Las empresas se pueden clasificar desde diferentes enfoques, dependiendo de su tamaño, actividad económica, origen del capital y forma jurídica. Aquí están las principales:

1. Según su tamaño

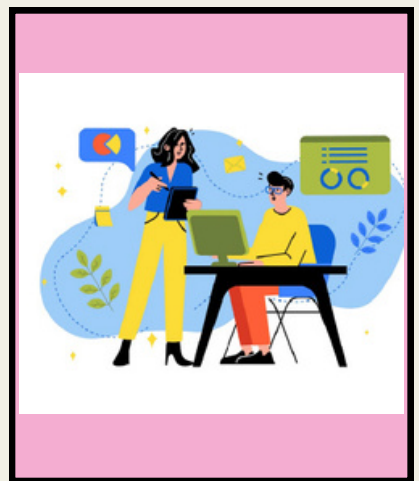
Tamaño Características principales

Microempresa Hasta 10 empleados. Capital reducido.

Pequeña Hasta 50 empleados. Producción limitada.

Mediana Hasta 250 empleados. Recursos y ventas moderadas.

Grande Más de 250 empleados. Alta producción y capital.



SEGÚN SU ACTIVIDAD ECONÓMICA

Tipo Qué hace

- Primaria Explota recursos naturales (agricultura, pesca).
- Secundaria Transforma materias primas (industria, construcción).
- Terciaria Ofrece servicios (comercio, salud, educación).

SEGÚN SU FORMA JURÍDICA

- Sociedad Anónima (S.A.): Capital dividido en acciones.
- Sociedad de Responsabilidad Limitada (S. de R.L.): Responsabilidad limitada al capital aportado.
- Persona Física con Actividad Empresarial: Una sola persona opera el negocio.
- Cooperativa: Asociación de personas que buscan beneficios comunes.

Comprender qué es una empresa y cómo se clasifica permite analizar su papel en la economía, la sociedad y el desarrollo sustentable. La clasificación no solo sirve para fines contables o fiscales, sino que también refleja diversidad de funciones, escalas de operación y responsabilidades sociales.

Por ejemplo, una microempresa en una comunidad rural cumple una función diferente (social y local) que una multinacional en una zona industrial. Ambas son necesarias, pero deben gestionarse con estrategias distintas.

BIBLIOGRAFIA

- CHIAVENATO, I. (2007). ADMINISTRACIÓN DE EMPRESAS. MCGRAW-HILL.
- GITMAN, L. (2012). FUNDAMENTOS DE ADMINISTRACIÓN FINANCIERA. PEARSON.
- INEGI (2024). DIRECTORIO ESTADÍSTICO NACIONAL DE UNIDADES ECONÓMICAS (DENUE). WWW.INEGI.ORG.MX
- SECRETARÍA DE ECONOMÍA (2023). CLASIFICACIÓN DE EMPRESAS EN MÉXICO. WWW.GOB.MX/SE
- RÍOS, M. (2018). ESTRUCTURA SOCIOECONÓMICA DE MÉXICO. TRILLAS.

