

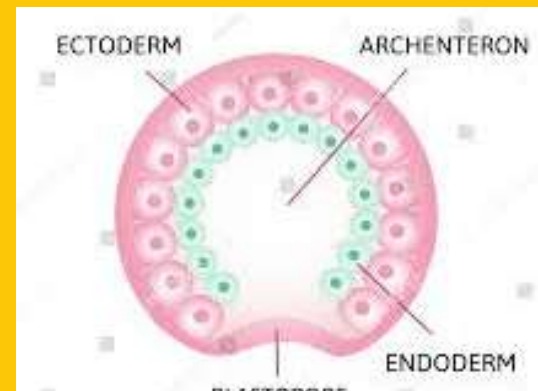
EMBRIOLOGIA ORGANOGENESIS

TEJIDOS

1. Segmentación



Formación de las primeras células embrionarias.



2. Gastrulación

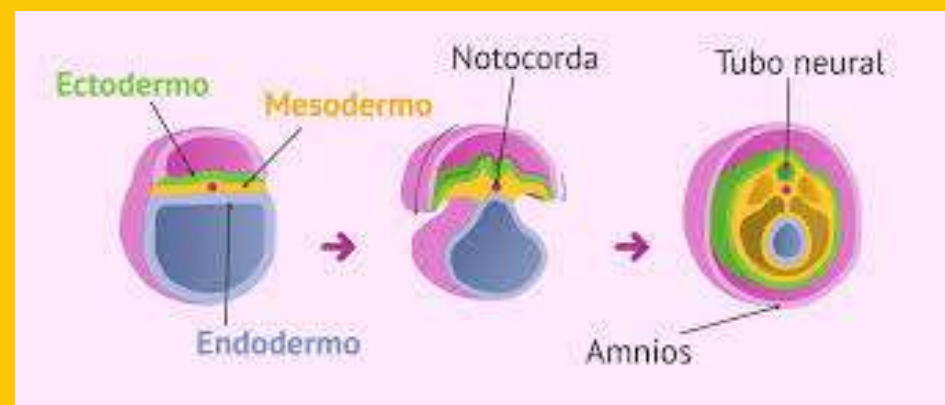
Formación del estado embrionario en tres etapas.

- Ectoderma
- Mesoderma
- Endoderma



3. Organogénesis

Formación de diferentes órganos.



Etapas del desarrollo embrionario

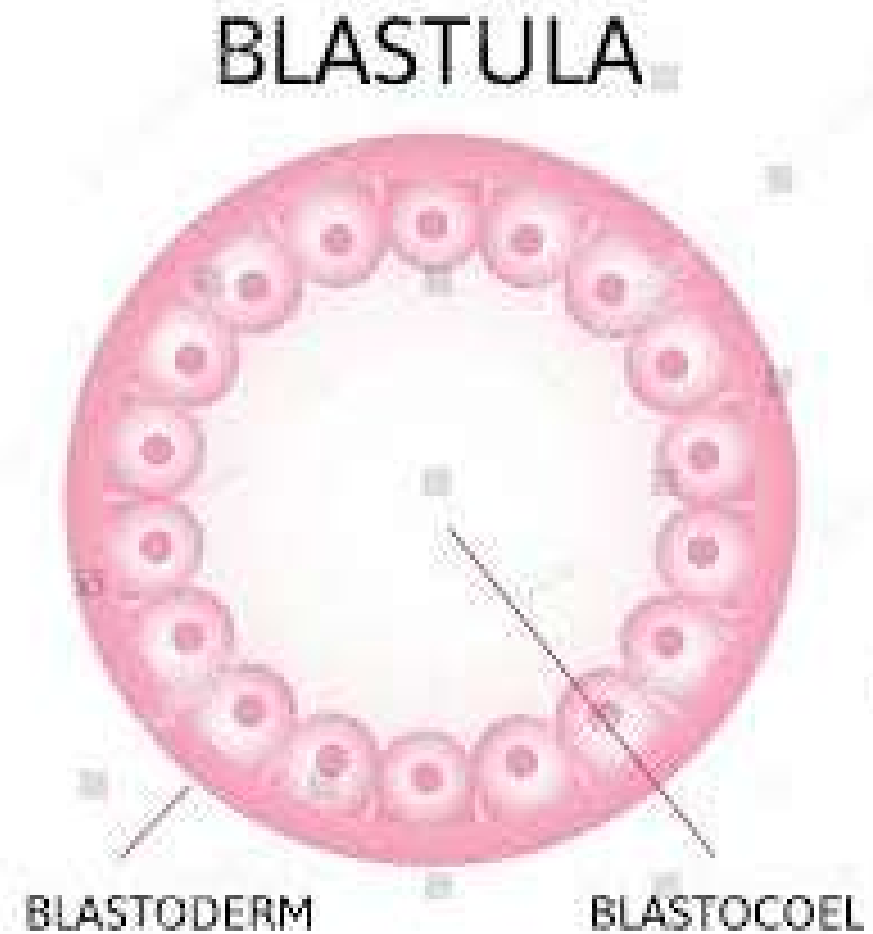
Morula

Estado embrionario primitivo.



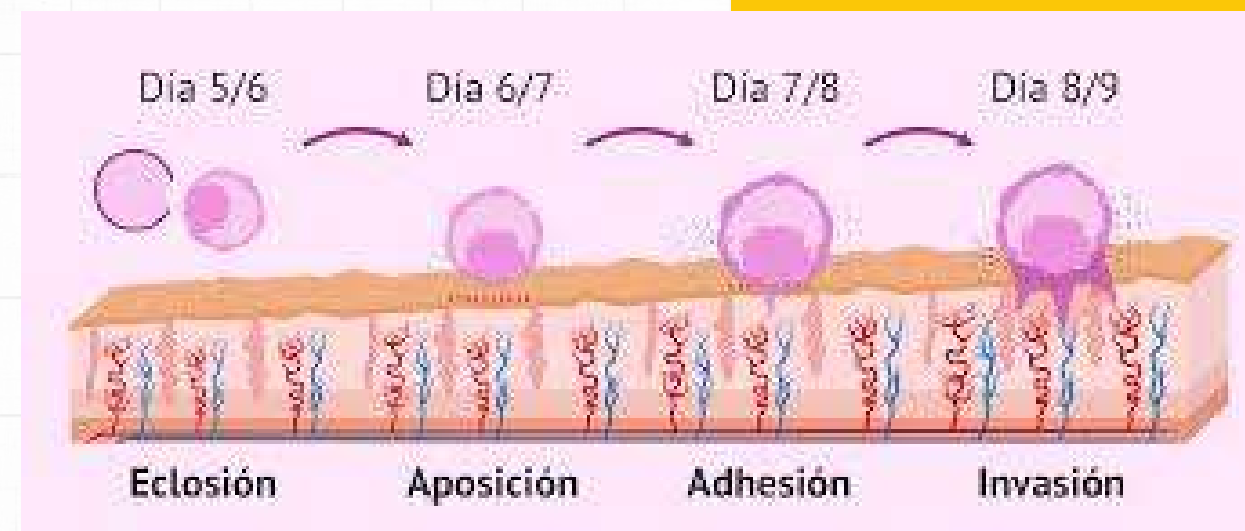
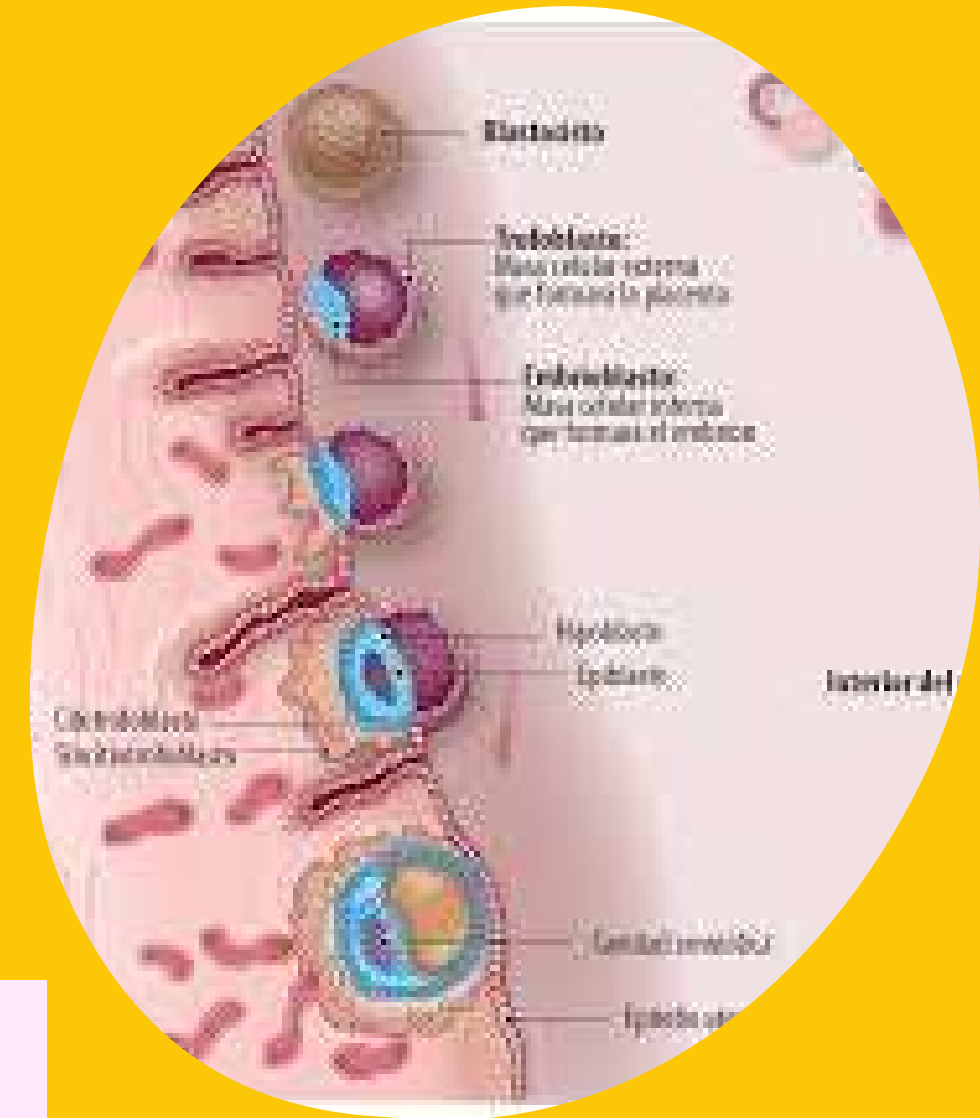
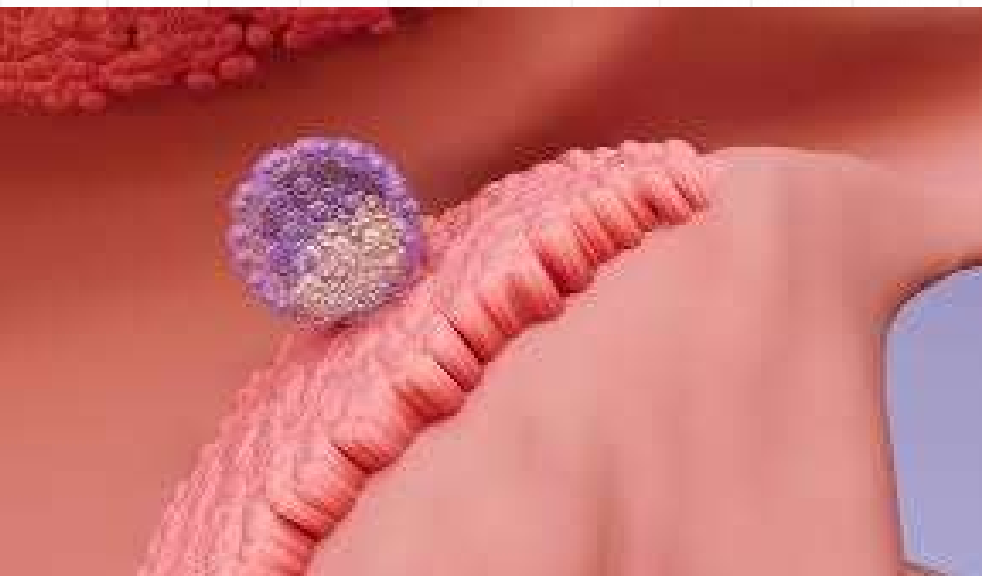
Blastula

Se implanta en el endometrio del
utero y ahí inicia el embarazo

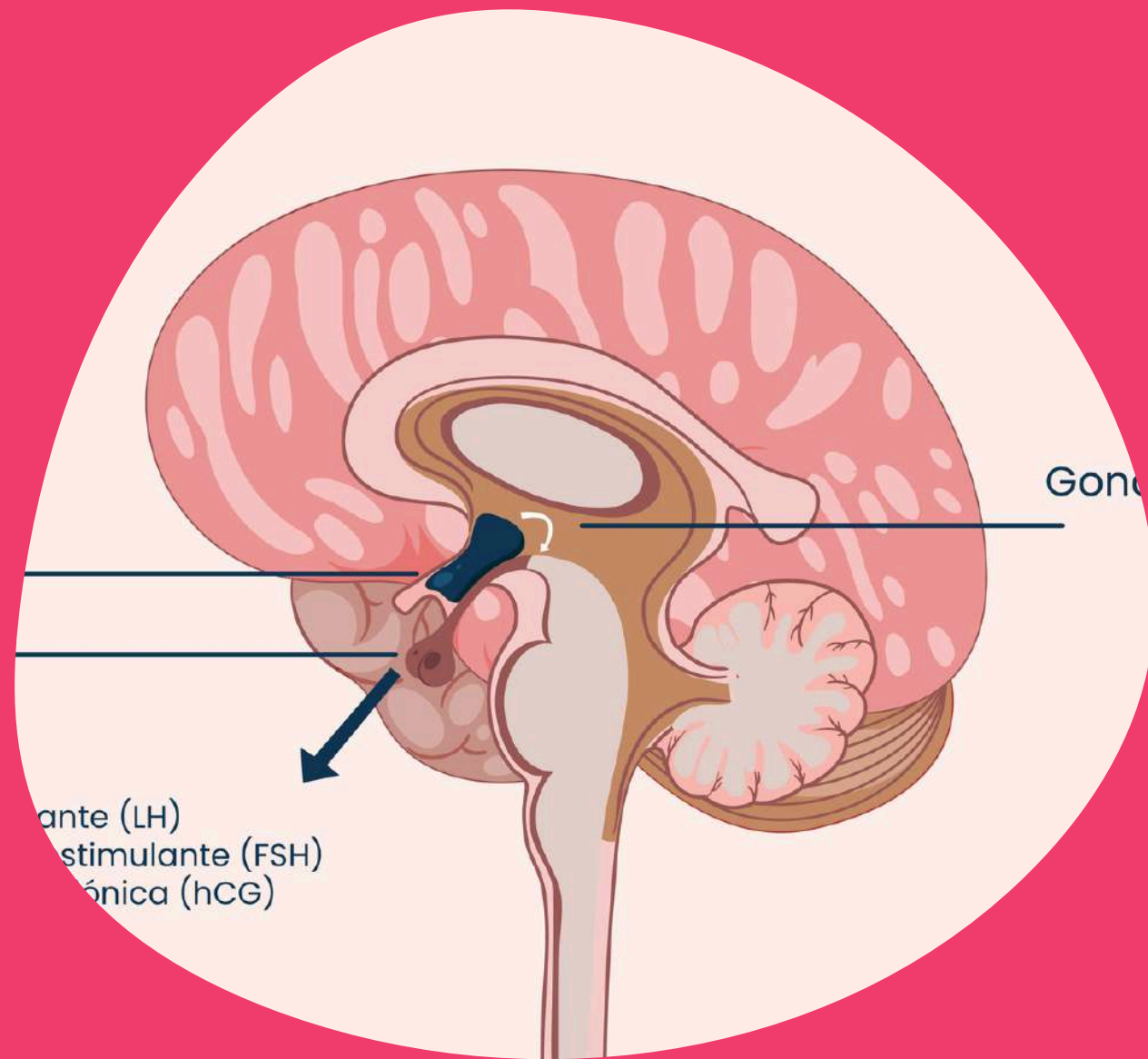


¿Qué es la implantación y como se lleva a cabo?

Proceso por la cual el embrión en desarrollo, se fija en las paredes del útero.



¿Qué hormonas libera el embrión ?



**Hormona gonadotropina
corionica humana**

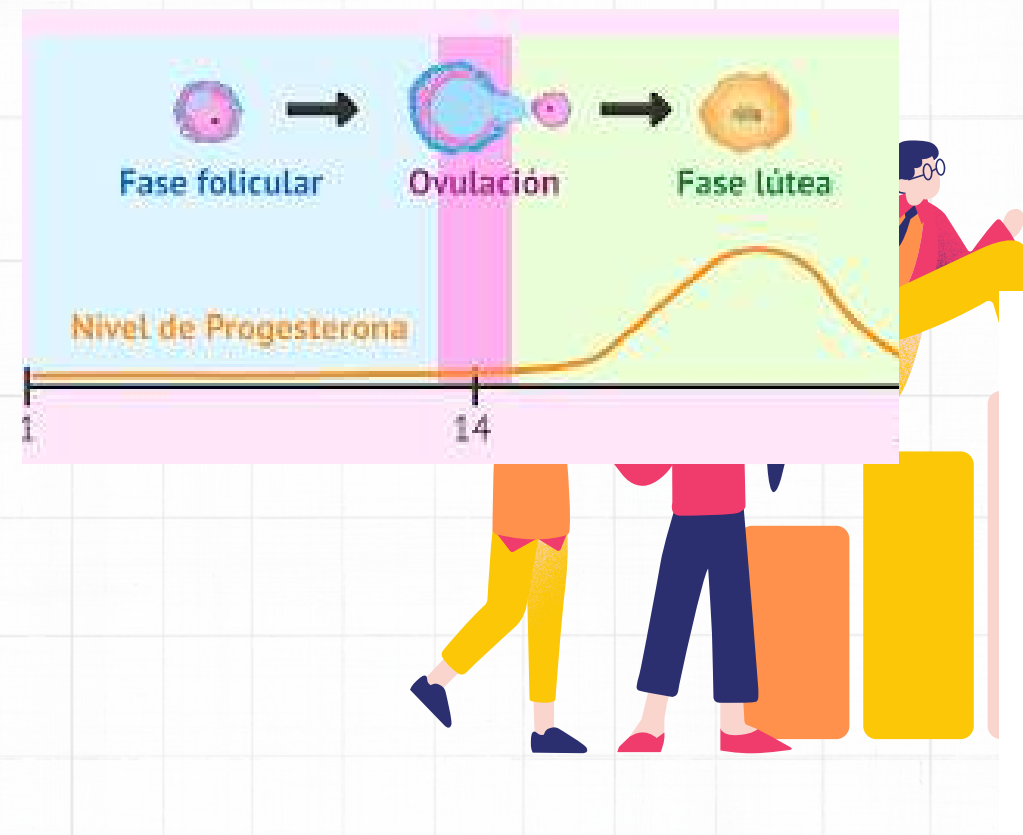
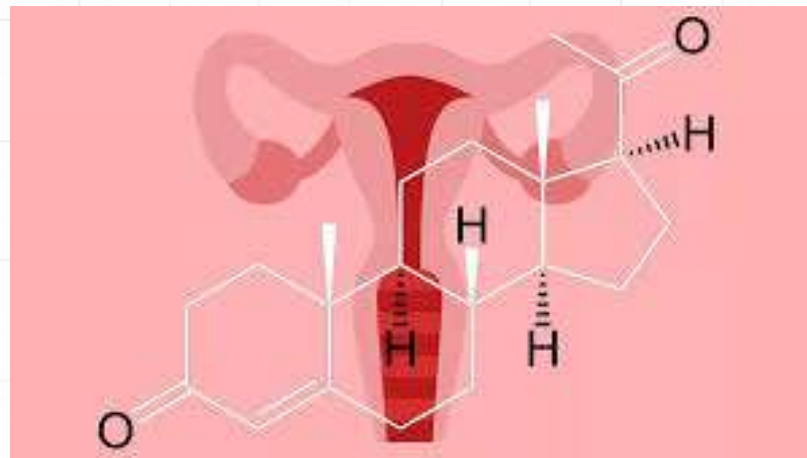


¿Qué función cumple?

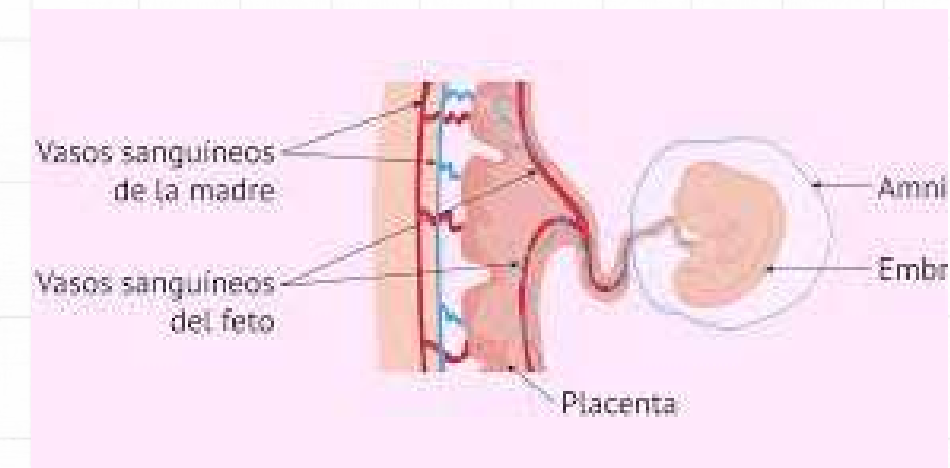
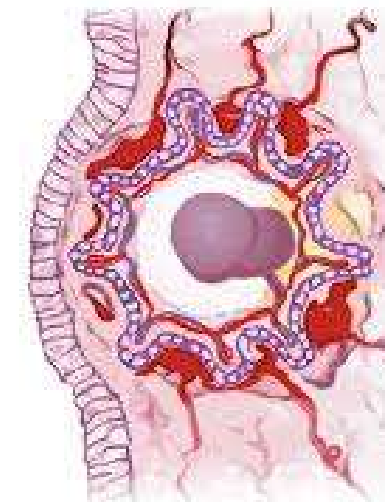
**Evitar la degeneración del
cuerpo lúteo.**

¿Qué rol cumple el cuerpo lúteo durante este periodo del embarazo ?

Secreta la hormona
progesterona.

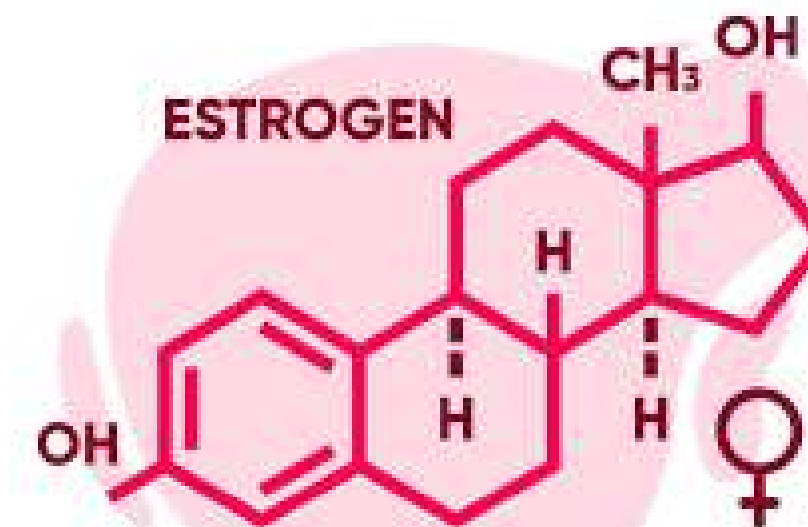
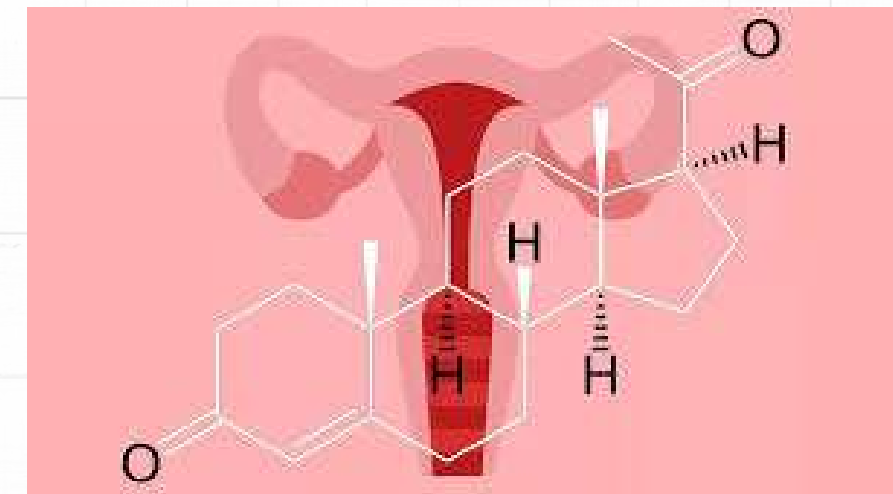
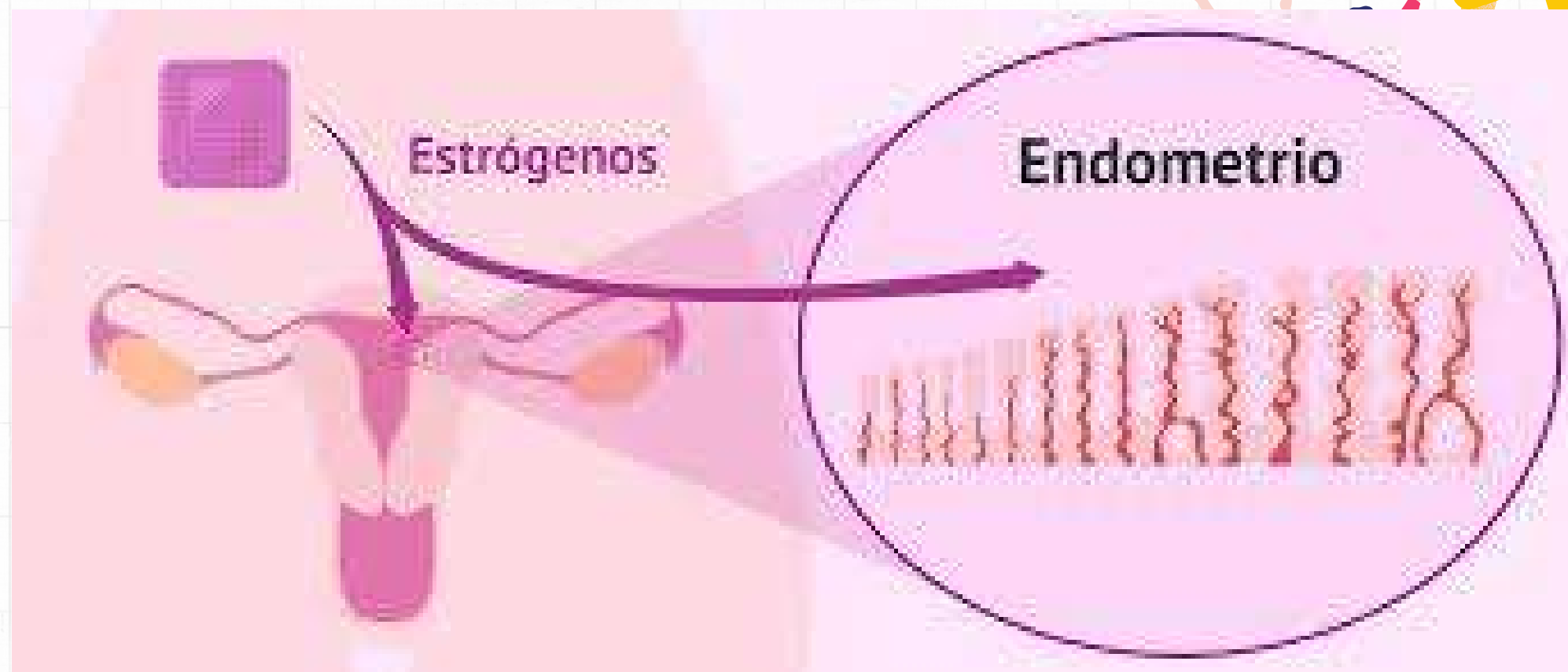


Formación de
placenta



Rol que cumplen los estrógenos y progesterona

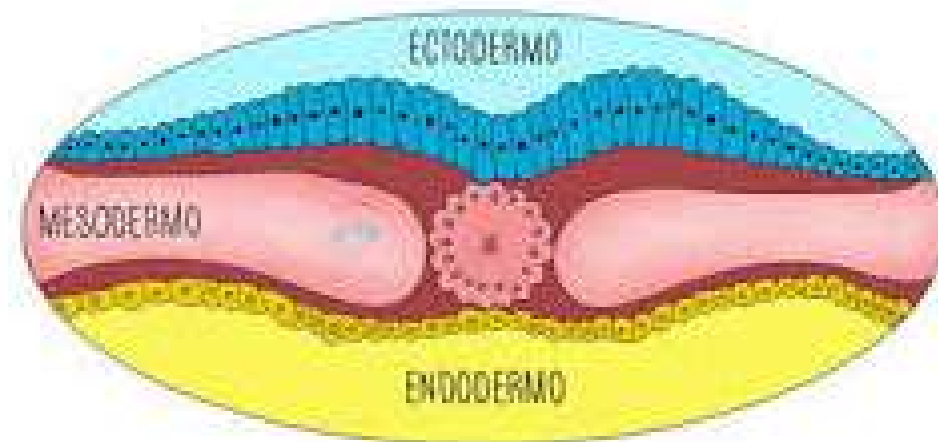
Evitan el desprendimiento del endometrio.



Diferenciación y organogenesis

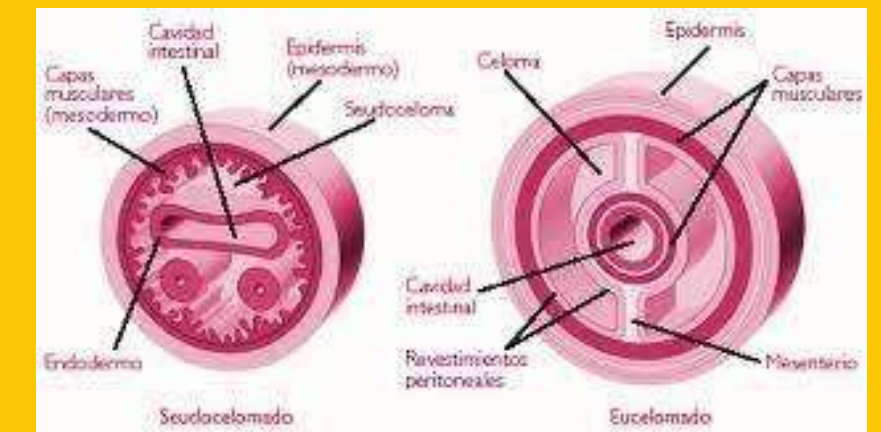
Ectodermo

Sistema nervioso: S.N central y S.N periférico, piel y estructuras, oído interno y externo.



Endodermo

Sistema respiratorio, sistema digestivo, vejiga urinaria, glándulas endocrinas (tiroides, paratiroides y páncreas), glándulas de Cowper, vagina, uretra y próstata



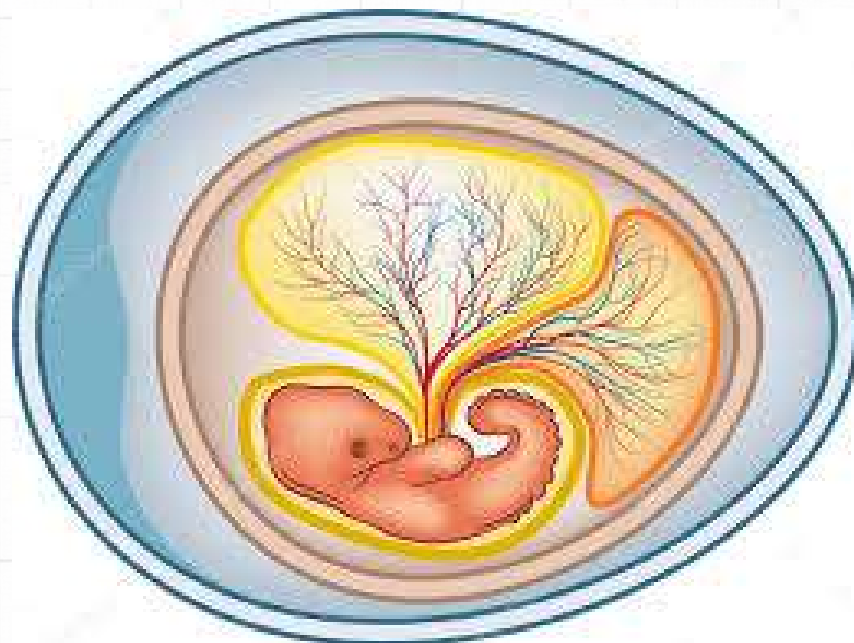
Mesodermo

Músculos. M. Esqueléticos, M. Liso, M. Cardíaco, oído medio, huesos, sistema cardiovascular, sistema renal, sistema reproductor (femenino o masculino).

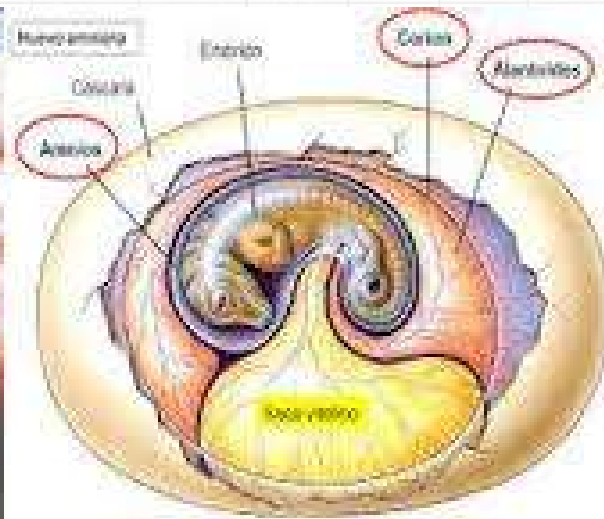


Anexos embrionarios

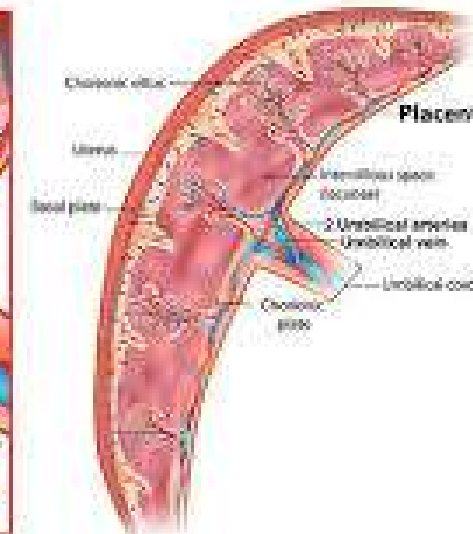
Amnios



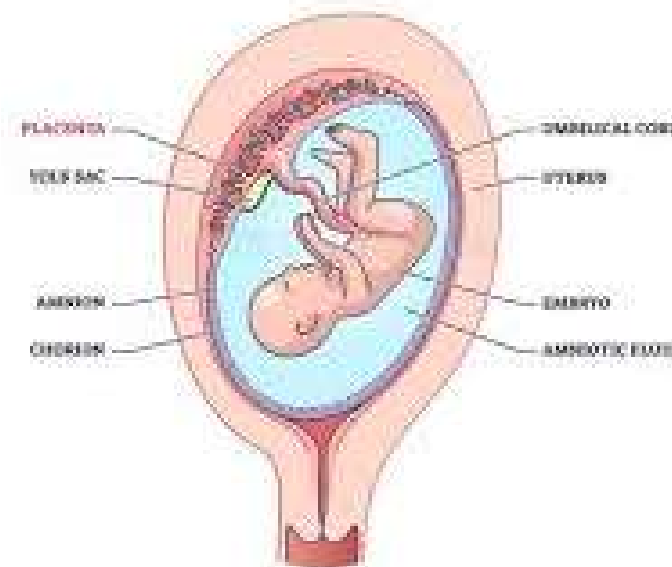
saco vitelino



Corion



Placenta

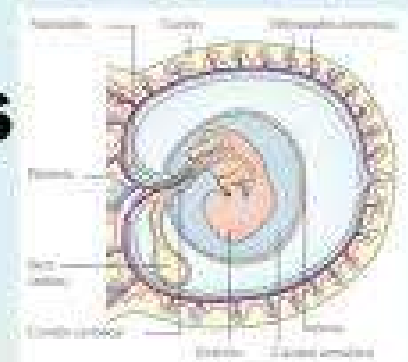


Alantoides

ALANTOIDES

CARACTERÍSTICAS:

- Es una dependencia del tubo digestivo.
- De tamaño pequeño.
- Formación de vasos sanguíneos.
- Los vasos sanguíneos del tallo se convierten en arterias umbilicales.



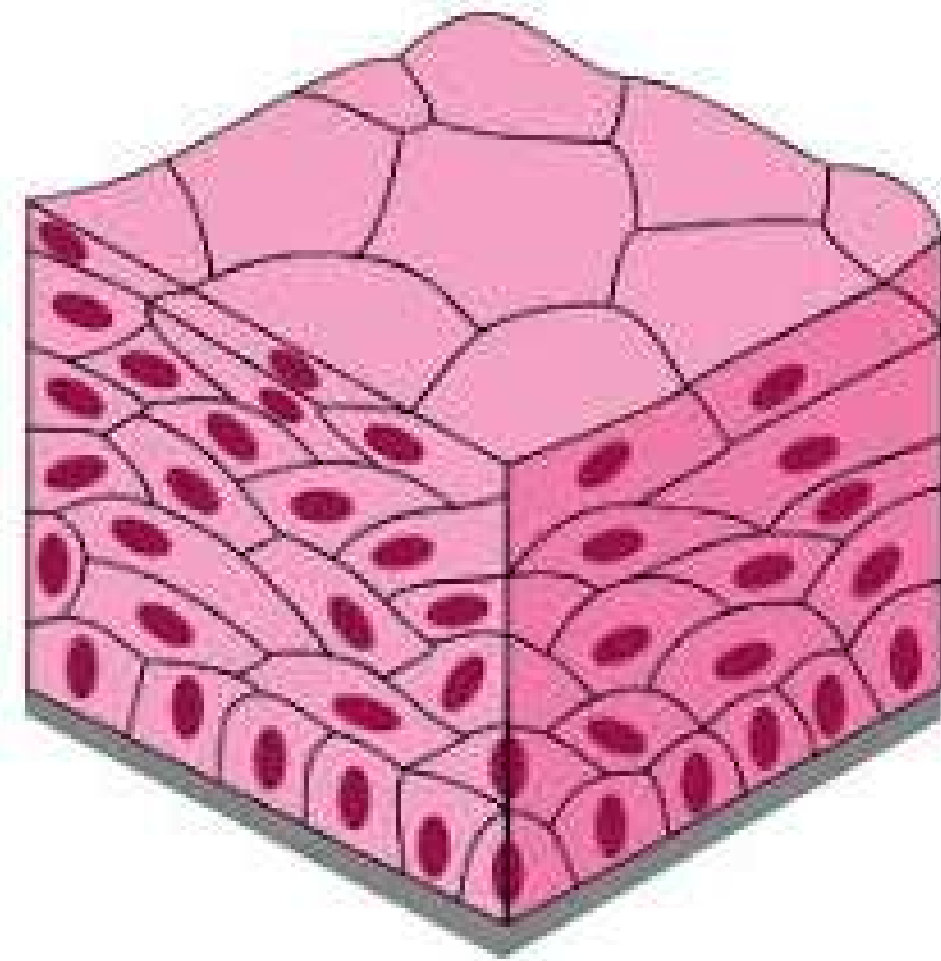
Cordon umbilical



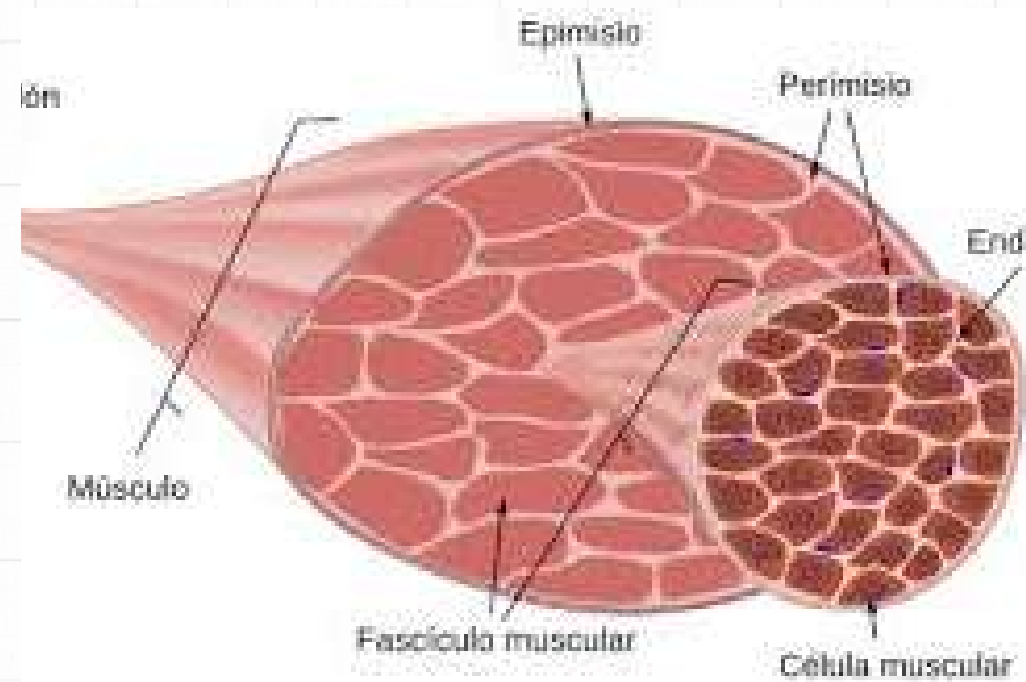
Tejidos del cuerpo humano



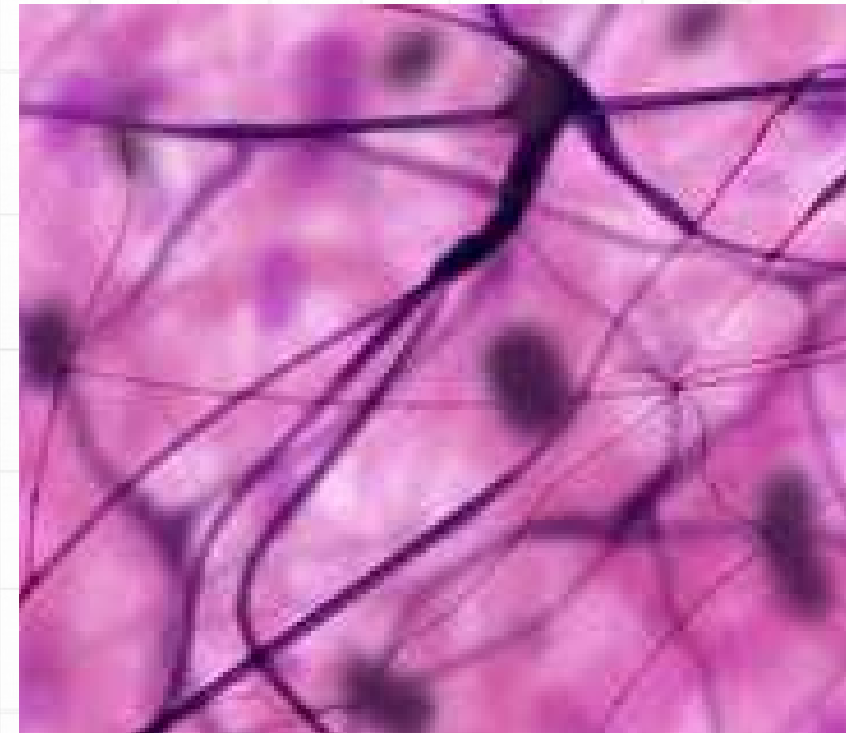
Tejido epitelial



Tejido muscular



Tejido conectivo



Tejido nervioso

