



Supernota.

Cinthya Anahi Vázquez Magaña.

- *UNIDAD I: Generalidades de la morfología.*
 - *1.4.1.- Planos anatómicos del cuerpo humano.*

Parcial I.

Morfología y función.

Dra. Roxana López Cruz.

Licenciatura en enfermería.

3° D

Pichucalco, Chiapas, México, 25 de Mayo de 2025.

Introducción.

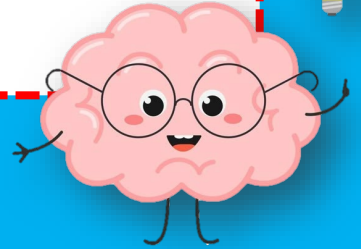
La morfología es una rama de la anatomía que estudia la forma, la estructura externa y organización de los seres vivos, así como las relaciones entre sus diferentes partes.

Se divide principalmente en: 1) Morfología macroscópica o anatomía descriptiva, la cual, observa las estructuras visibles a simple vista. 2) Morfología microscópica, que incluye la histología y la citología, enfocándose en estructuras que requieren el uso del microscopio. Este campo es esencial en medicina, biología y otras ciencias de la salud, ya que, permite comprender la disposición de los órganos y tejidos, lo cual es crucial para el diagnóstico, cirugía y tratamiento de enfermedades.

En esta supernota abarcaremos como tema principal los planos anatómicos, los cuales, en anatomía, son divisiones imaginarias que se utilizan para describir la ubicación de estructuras, realizar estudios clínicos y facilitar la comunicación médica. Estos planos permiten observar el cuerpo humano desde diferentes perspectivas y son fundamentales en la anatomía descriptiva y quirúrgica.

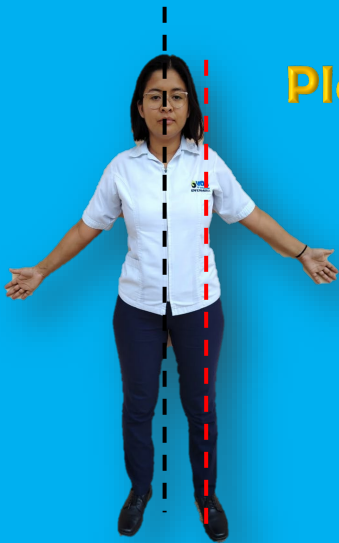
Planos anatómicos.

Las descripciones anatómicas se basan en planos imaginarios que cruzan el organismo en la posición anatómica.



Plano sagital y medio.

Es un plano vertical que divide al cuerpo o a un órgano en un lado derecho y uno izquierdo.



Plano parasagital.

Divide el cuerpo u órgano en dos mitades desiguales.



Plano frontal o coronal.

Divide el cuerpo u órgano en una porción anterior (frontal o ventral) y otra posterior (dorsal).



Plano transversal u horizontal.

Divide el cuerpo o el órgano en una mitad superior (arriba) y otra inferior (abajo).



Plano oblicuo.

Atraviesa el cuerpo o el órgano en un ángulo entre el plano transversal y el sagital o entre el transversal y el plano frontal.

Referencias bibliográficas.

1. Drake, R. L., Vogl, A. W., & Mitchell, A. W. M. (2020). Gray. Anatomía para estudiantes (5.^a ed.). Elsevier.
2. Gilroy, A. M., MacPherson, B. R., Ross, L. M., & Schuenke, M. (2020). Atlas de anatomía (4.^a ed.). Médica Panamericana.
3. Latarjet, M., & Ruiz Liard, A. (2018). Anatomía humana (5.^a ed.). Editorial Médica Panamericana.
4. Martínez, A., & Hernández, R. (2018). Anatomía humana: fundamentos morfológicos. Editorial Médica Panamericana.
5. Moore, K. L., Dalley, A. F., & Agur, A. M. R. (2014). Anatomía clínica con orientación médica (7.^a ed., R. Barba, Trad.). Wolters Kluwer / Lippincott Williams & Wilkins.
6. Netter, F. H. (2019). Atlas de anatomía humana (7.^a ed.). Elsevier.
7. Poirier, P., & Charpy, A. (2006). Tratado de anatomía humana. Elsevier.
8. Rohen, J. W., Yokochi, C., & Lütjen-Drecoll, E. (2019). Atlas de anatomía humana (8.^a ed.). Médica Panamericana.
9. Rouvière, H., & Delmas, A. (2005). Anatomía humana: descriptiva, topográfica y funcional (11.^a ed.). Masson.
10. Tortora, G. J., & Derrickson, B. H. (2010). Principios de anatomía y fisiología (11.^a ed.). Editorial Médica Panamericana.