

**UNIVERSIDAD DEL
SURESTE**

**Dr. González
Méndez Luis**

Maydelin

Galvez Argueta

Materia:

Medicina

**Basada en
Evidencias**

Parcial: 1

Semestre: 8

Tarea:

Infografía

LA



Medicina

Basada



EN LA

Evidencia



Es la aplicación del paradigma de la MBE a nuestra práctica clínica. Medio para afrontar mejor los resultados de la medicina actual, la existencia de una gran cantidad de información científica en continua evolución.



PRACTICA BASADA EN LA EVIDENCIA

POR QUÉ LA PRACTICA BASADA EN LA EVIDENCIA

Porque intenta resolver de la forma posible entre lo deseable, lo posible y lo apropiado



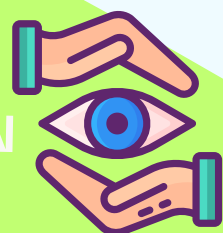
El estado clínico y la circunstancias de los pacientes son un factor clave en la toma de decisiones clínica, se amplian las preferencias de los pacientes



En la toma de decisiones clínicas debemos de tener muy claro que las pruebas científicas no deben ser la única guía que determine la acción



PARA QUÉ LA PRACTICA BASADA EN LA EVIDENCIA



Para aplicar más ciencia al arte de la medicina. 3 Objetivos: 1 Sobrevivir la intoxicación, 2 Tender a la excelencia clínica, 3 Ser mejores profesionales



LA



Medicina

Basada



EN LA

Evidencia



Productores:

- Se enfoca más en redactar documentos
- (GPC, Revistas Secundarias)



Consumidores:

Profesionales sanitarios.

- Buscar en fuentes bibliográficas las mejores pruebas científicas



PARA QUIÉN ES PRACTICA BASADA EN LA EVIDENCIA

Para todos, pero varia en GRADO DE RELACIÓN QUE QUEREMOS ESTABLECER CON LA PRÁCTICA



2 NIVELES DE RELACIÓN

1.- Formular correctamente preguntas clínicas

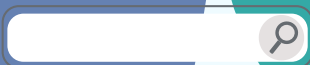


2.- Conocer las ventajas e inconvenientes de internet

3.- Visitar con cierta frecuencia los metabuscadores



4.- Aprender a valorar críticamente los distintos documentos



5.- Conocer conceptos metodológicos



¿CÓMO REALIZAR UNA PRÁCTICA EN LA EVIDENCIA?



6.- Reconocer la importancia de una revisión

7.- Clasificar las intervenciones sanitarias

8.- Plantear estrategias para estar al día

9.- Reconocer problemas existentes

10.- Valorar la experiencia la opinión del paciente



LA



Medicina

Basada



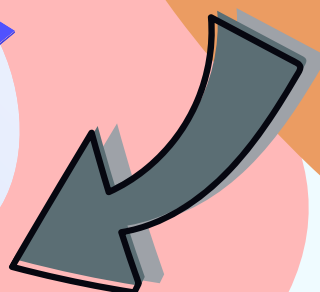
EN LA

Evidencia



La MBE es buena si se utiliza de forma correcta, no si con ella se hace mal uso o abuso, es positiva si se utiliza con raciocinio, no si se usa sin espíritu crítico.

Busca tomar decisiones en hechos firmemente establecidos



LIMITACIONES DE LA MEDICINA ¿HACIA DÓNDE VAMOS?



Tiene luces y sus sombras, y es obligación de quienes creen en ella favoreciendo las luces y critica de las sombras.

SER MEJORES SANITARIOS PARA OFRECER UNA MEJOR ATENCIÓN A NUESTROS PACIENTES.



MEDICINA BASADA EN LA EVIDENCIA



La práctica basada en la evidencia es la aplicación de la Medicina basada en la evidencia a nuestra práctica clínica.

La practica basada en la evidenica ayuda a mantenerse al día en los avances de la medicina y a manejar la sobrecarga de información

