



UDS

Mi Universidad

Docente:

**Dr. Luis Antonio González
Mendez.**

**Alumna: Evelin Samira
Andres Velazquez.**

**Licenciatura: Medicina
Humana.**

8° Semestre 1° Parcial.

**Materia: Medicina Basada
en Evidencias.**

**Tema: Medicina Basada en
Evidencias y Practica
Basada en la evidencia.**

Actividad: Infografía.

MEDICINA BASADA

en evidencias.



¿QUÉ ES?

MEDICINA BASADA EN LA EVIDENCIA

MBE

Es una forma de tomar decisiones médicas basadas en la mejor evidencia científica disponible.

ES...

El nuevo paradigma haciendo hincapié en el análisis de las pruebas aportadas por la investigación que, en la intuición, la experiencia clínica no sistemática o razonamiento fisiopatológico.



PRACTICA BASADA EN LA EVIDENCIA

PBE

Es la aplicación del paradigma de la MBE a nuestra práctica clínica.

PRÁCTICA CLÍNICA, BASADA EN LA EVIDENCIA



PRÁCTICA BASADA EN LA EVIDENCIA

CAMBIO DE MENTALIDAD DEL CLÁSICO MODELO

Modelo de pensamiento deductivo.

- Inducción: Es el tipo de razonamiento del que se obtiene una conclusión general a partir de una serie de casos conocidos por experiencia, es equivalente a la **medicina basada en evidencia**.



EXCESO DE INFORMACIÓN CIENTÍFICA

¿Cuáles son?

- Inofxicación.
- Dispersión de información.
- Crecimiento exponencial.

¿POR QUÉ LA PBE?



MANTENERSE

Al día en los avances de la medicina mediante trabajos científicos.



LA PRÁCTICA BASADA EN EVIDENCIA

Intenta resolver de la mejor forma posible la ecuación entre "lo deseable, lo posible y lo apropiado".



SE HA DEFINIDO

Como la ciencia de la incertidumbre y el arte de la probabilidad.

¿PARA QUÉ LA PBE?



SOBREVIVIR A LA INFOXICACIÓN

Está asociada a las tecnologías de información y comunicación.



TENDER A LA EXCELENCIA CLÍNICA EN LA GESTIÓN DE CALIDAD TOTAL

Medicina que en las mejores pruebas científicas disponibles, orienta la práctica asistencial de los profesionales.



SER MEJORES PROFESIONALES SANITARIOS

La máxima calidad con la mínima cantidad, tan cerca del paciente como sea posible.

MEDICINA BASADA

en evidencias.



¿CÓMO REALIZAR UNA PBE?

ASISTENCIA SANITARIA BASADA EN LAS MEJORES PRUEBAS CIENTÍFICAS

FORMULAR CORRECTAMENTE PREGUNTAS CLÍNICAS ESTRUCTURADAS DE INTERÉS.

APENDER A VALORAR CRÍTICAMENTE LOS DISTINTOS DOCUMENTOS CIENTÍFICOS.

CONOCER LAS VENTAJAS E INCONVENIENTES DE INTERNET PARA GESTIONAR CON EFICACIA Y SEGURIDAD LA INFOXICACIÓN.

CONOCER LOS CONCEPTOS METODOLÓGICOS BÁSICOS EN LA PBE.

VISITAR CON CIERTA FRECUENCIA LOS METABUSCADORES DE EVIDENCIAS.

PLANTEAR ESTRATEGIAS PARA MANTENER LOS RECURSOS QUE PROPORCIONA INTERNET.

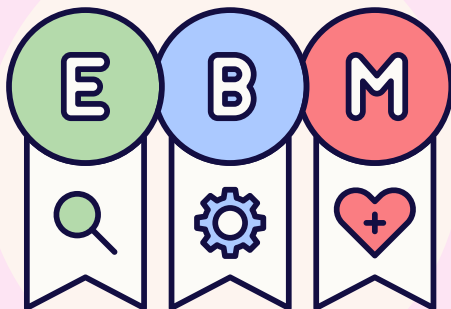


MEDICINA BASADA EN EVIDENCIA

4 POTENCIALES NUEVAS TIBULOS URBANAS

Forma de avisar de algo no deseado:

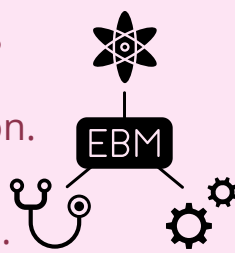
- Cochranitas.
- Metanófilos.
- Caspetos.
- Uptodateros.



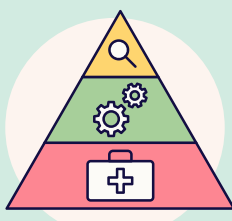
BASE...

¿Cuáles son?

- La investigación.
- La clínica.
- La convivencia.
- La complementariedad.



MBE



CONSIDERA

La evidencia de la vida real y gran acúmulo de datos obtenidos.



SURGIO

De la Medicina centrada en el paciente, se reivindicaba la necesidad de toma de decisiones compartidas o capacitación de los pacientes.



BUSCA

Tomar decisiones en hechos firmemente establecidos, procedentes de experimentos bien diseñados.

PBE



ES

La aplicación del paradigma de la MBE a nuestra práctica clínica.



AYUDA

A mantenerse al día en los avances de la medicina y a manejar la sobrecarga de información.



UTIL

Para dar a nuestros pacientes el mejor y más seguro servicio.