



DOCENTE:  
DR. FRANCISCO CALDERÓN  
HÉRNANDEZ

ALUMNO:  
KARINA DESIRÉE RUIZ PEREZ

ACTIVIDAD:  
INFOGRAFÍA

MATERIA:  
MEDICINA PALIATIVA

SEMESTRE:  
SEXTO

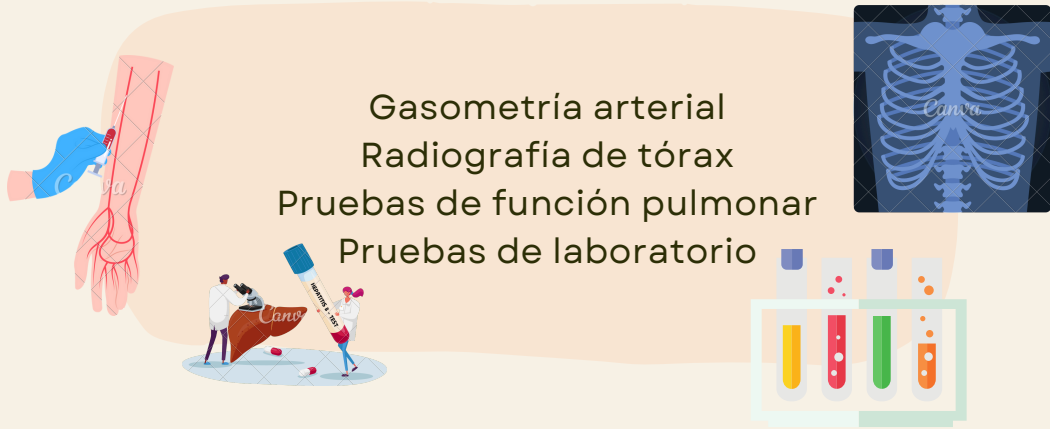
CARRERA:  
MEDICINA HUMANA

FECHA DE ENTREGA:  
07 DE MARZO, 2025.

# INSUFICIENCIA RESPIRATORIA AGUDA



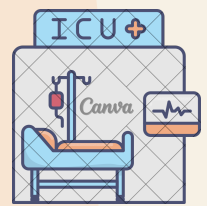
## ESTUDIOS DIAGNÓSTICOS A SOLICITAR



## ¿ES NECESARIO Y ESTÁ INDICADA LA INTUBACIÓN?

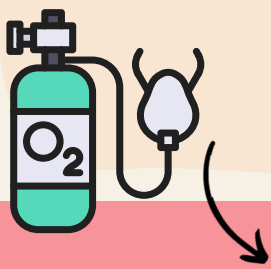
Si → Unidad de cuidados intensivos (UCI)

**EXACERBACIÓN AGUDA**



## ¿ES NECESARIO Y ESTÁ INDICADA LA INTUBACIÓN?

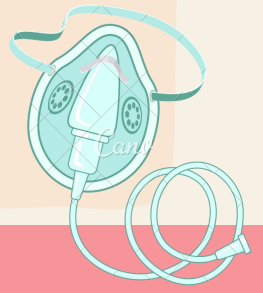
NO



O<sub>2</sub>  
Oxigenoterapia

Oxigenoterapia normobárica  
Oxigenoterapia hiperbárica

↑ CO<sub>2</sub>



Plantear la ventilación no invasiva con presión positiva (VPPNI).

### TIPOS

- Presión positiva continua en la vía aérea (CPAP)
- Presión positiva binivel en la vía aérea (BiPAP)
- Ventilación controlada por presión y soporte de presión.

## SE DEBE DE TRATAR LA CAUSA SUBYACENTE

Si

Antibióticos  
Diuréticos  
AC  
Inotrópicos  
Broncodilatadores  
Transfusión



**CUIDADOS PALIATIVOS**

# INSUFICIENCIA RESPIRATORIA CRÓNICA

Optimizar tratamiento  
**EXACERBACIÓN AGUDA**

↓ O<sub>2</sub>

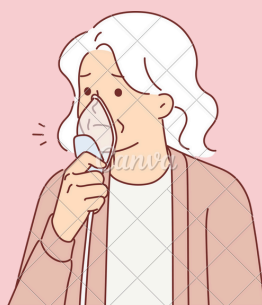
Oxigenoterapia  
domiciliaria



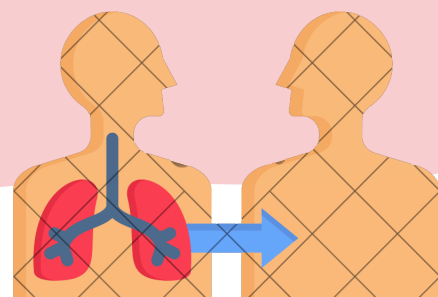
↑ CO<sub>2</sub>

Ventilación  
no invasiva  
con presión  
positiva.

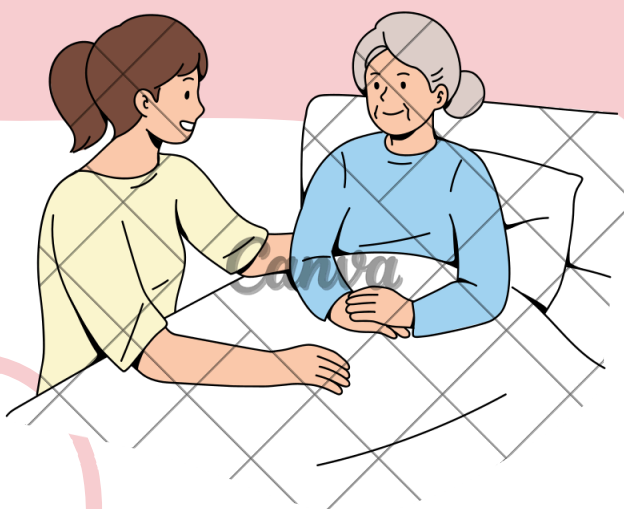
Evitar  
oxigenoterapia  
a flujo  
elevado.



## VALORACIÓN DE TRASPLANTE PULMONAR



## CUIDADOS PALIATIVOS



# REFERENCIAS BIBLIOGRÁFICAS

- Walsh, D. (2009). Palliative medicine. Saunders.