



**Actividad de
plataforma**

Imagenologia

**Docente » Doc.
Calderón Hernadez
Francisco**

**Infografia de sis
ridículamente
sencillo de evaluar
de neuroimagen**

**Alumno » Fredy
cesar peña Lopez**

**Licenciatura en
medicina humana**

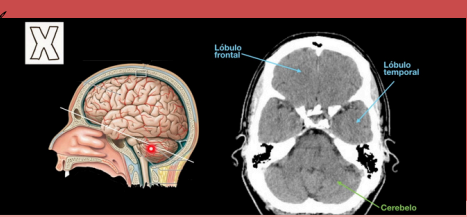
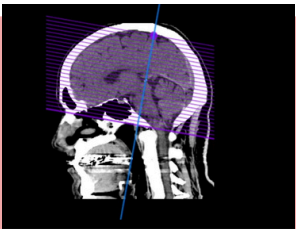
Cuarto semestre

Grupo A

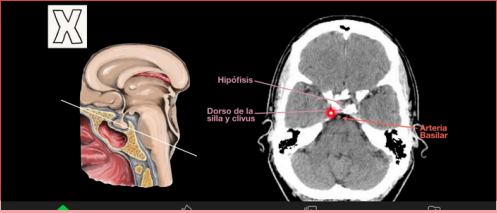
**Universidad del
sureste**

Sistema ridículamente sencillo de evaluar (Neuroimagen)

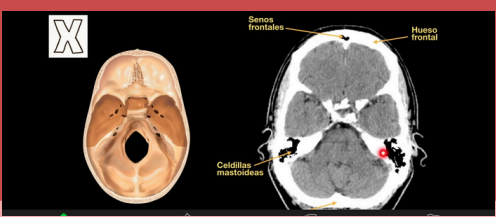
Sistema basado en cortes orbitomeatales
»» Enfocado en 6 cortes específicos, que van de la base a lo convexo de las estructuras cerebrales.
•se puede usar en Tac y resonancia magnética



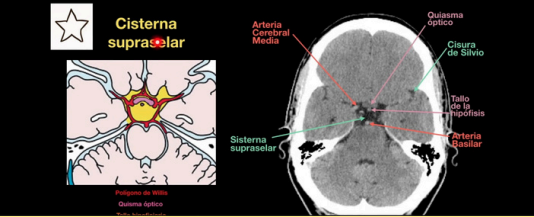
En nuestra primer imagen se muestra a la altura de las estructuras cerebrales en donde se citua el corte, el cual se divide en 4 porciones denominadas como fosas que pertenecen a estructuras lobulares como las que se indican en la primer imagen



En nuestra segunda imagen se especifica la Precencia de la apofisis y sus porciones clinoides encontradas en el hueso esfenoides, se puede observas también la Precencia de la arteria basilar en la porción señala en rojo

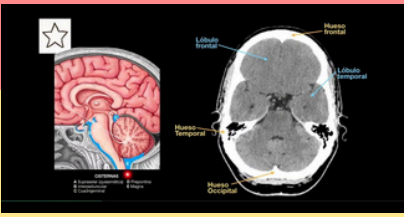


En esta tercer imagen se ilustran las estructuras oseas ,correspondiente a la x que denota la base del craneo , algo característico es observar la Precencia de aire dentro de las estructuras.

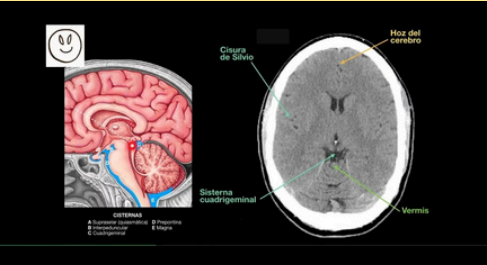


La estructura central proporciona un margen de 5 picos que en ocasiones se pueden representar 6 en las imágenes se representar las estructuras que dan relieve dentro de ellas el polígono de willis y la representación de las cisternas que en general las de relieve son »»

- Supracelar
- interpeduncular
- cuadrigeminal
- prepontino
- magna

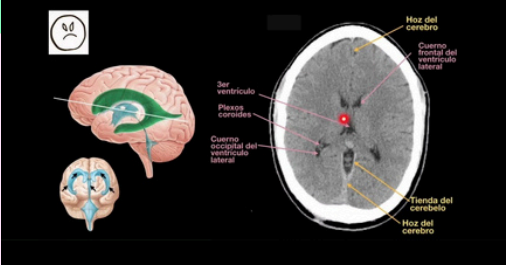
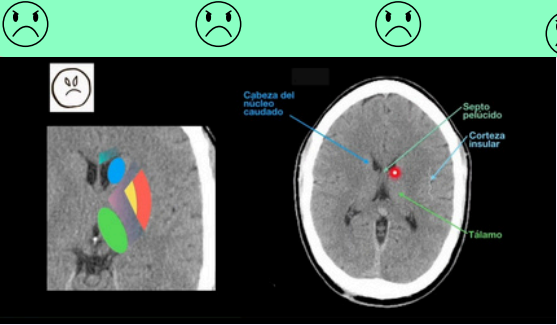
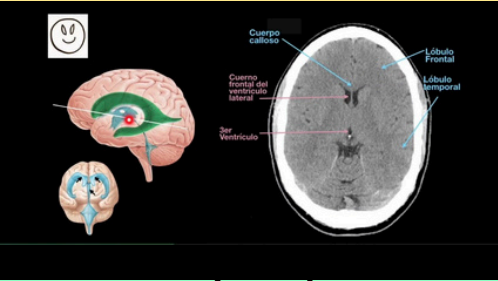


Algo que es representativo es que los huesos que destacan son la porción petrosa, el hueso temporal y el occipital

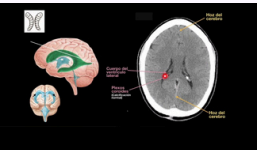
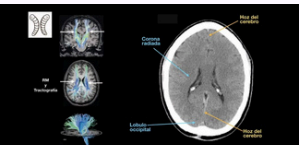
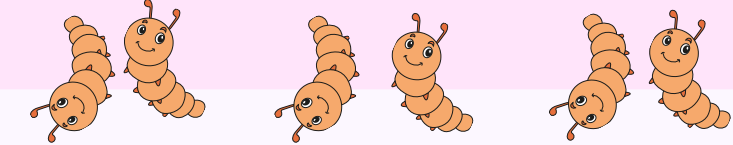


Dentro de las estructuras adyacentes de la sisterna cuadrigeminal, se encuentra los celiculos nesesenfalicos, la tienda del cerebelo y de forma muy nula se observa la oz del cerebro que divide el lóbulo izquierdo del derecho lo cual se encuentra formado por duramadre

En este tercer plano se presenta una formación de una cara feliz en el corte:
• Dicha formacion se limita en los ojos de la cara feliz por la porción de los cuernos o astas frontales de ventriculo lateral
•La formación de la voca refleja a la sisterna cuadrigeminal

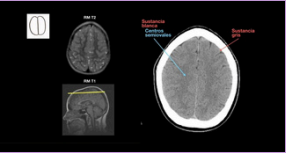
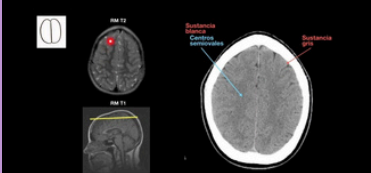
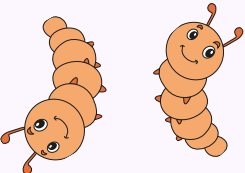


En el cuarto plano encontramos una cara triste los ojos están formados por los ventriculos laterias, con la característica de la proyección posterior del ventriculo lateral en donde se encuentra el trigono que contiene a los plexos coroides encargados de la producción de LCR



En nuestro quinto corte podemos observar La formación de dos cuerpos en forma de gusano los culaes pertenecen a la formación de los ventriculos laterales, dentro de estos se ve la formacion de los plexos coroides .

Algo característico es la clasificación de estos en la edad adulta, los culaes se encuentra adyacentes de la corona radi



En el último corte se observa la formación de un grano de cafe, este corte es simplemente para diferenciar la sustancia gris de la blanca dentro de este corte hay en cada porcion la formación de los centros semioales los cuales son la continuación de la corona radiada

Bibliografía »

- **Material didáctico empleado en clases**

- **Neuroanatomía seccional básica (TAC y RM) - El sistema "ridículamente simple"**
<https://8link.cc/sjis30>