



Darwin Zabdiel Velazquez Morales

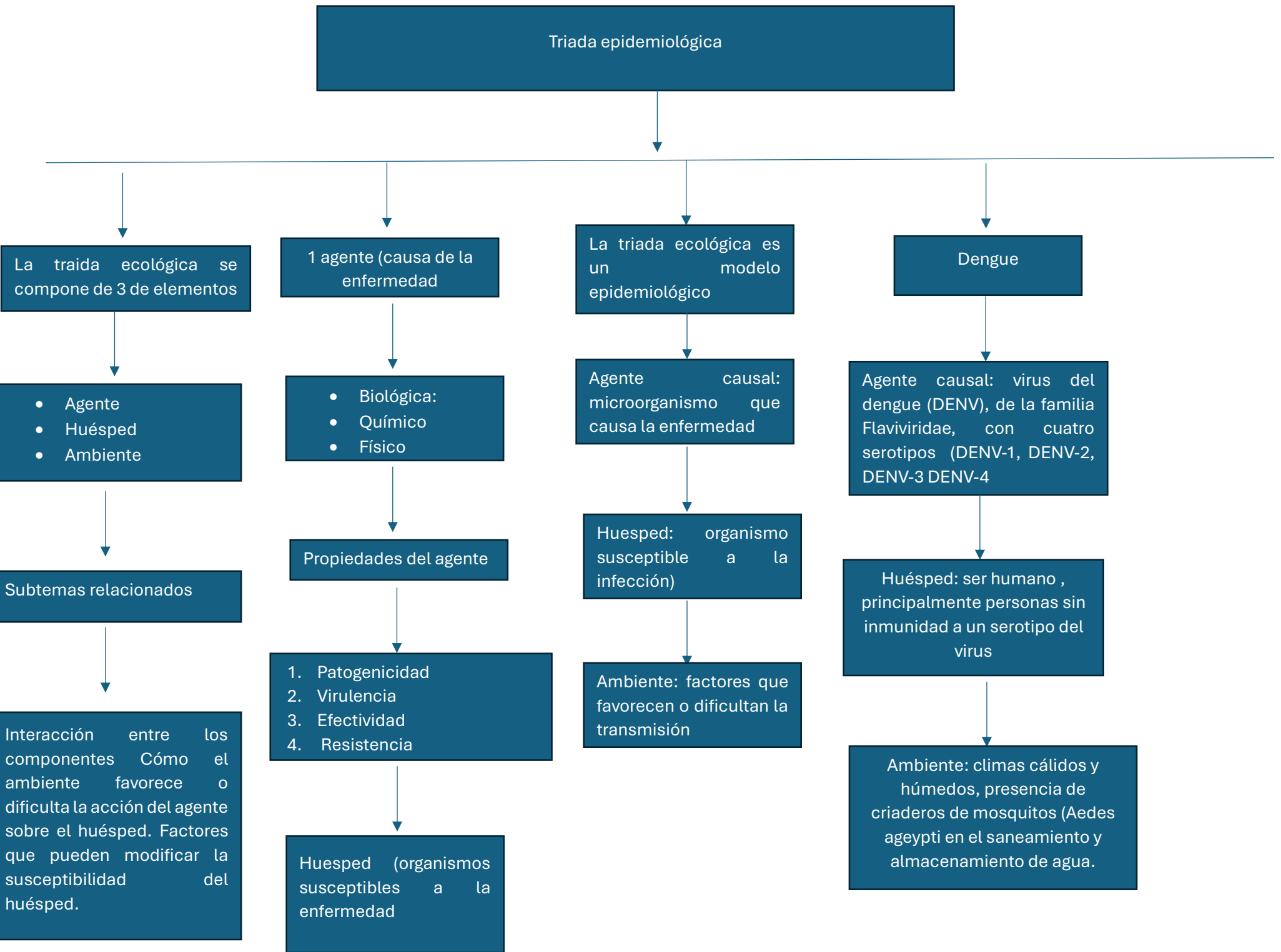
Dr. Francisco Calderón Hernández

Epidemiología

Mapa conceptual de la triada ecológica

2 semestre

Grupo B



Huesped (organismo susceptible a la enfermedad)

1. Edad
2. Genética
3. Estado inmunológico
4. Condiciones nutricionales

. Factores de riesgo en el huésped Factores genéticos y epigenéticos en la susceptibilidad a enfermedades. Enfermedades crónicas y su influencia en la vulnerabilidad a infecciones.