

COVIDS

Mi Universidad

MICROBIOLOGIA Y PARASITOLOGIA

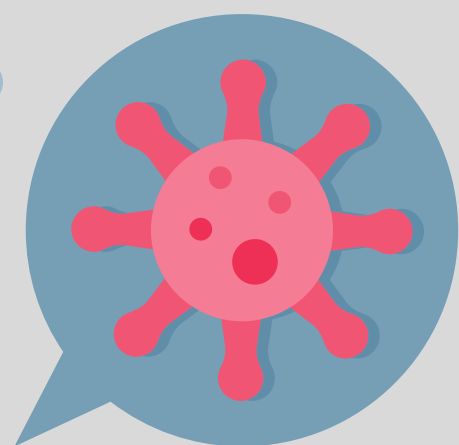
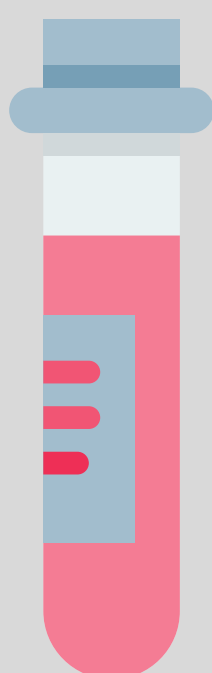
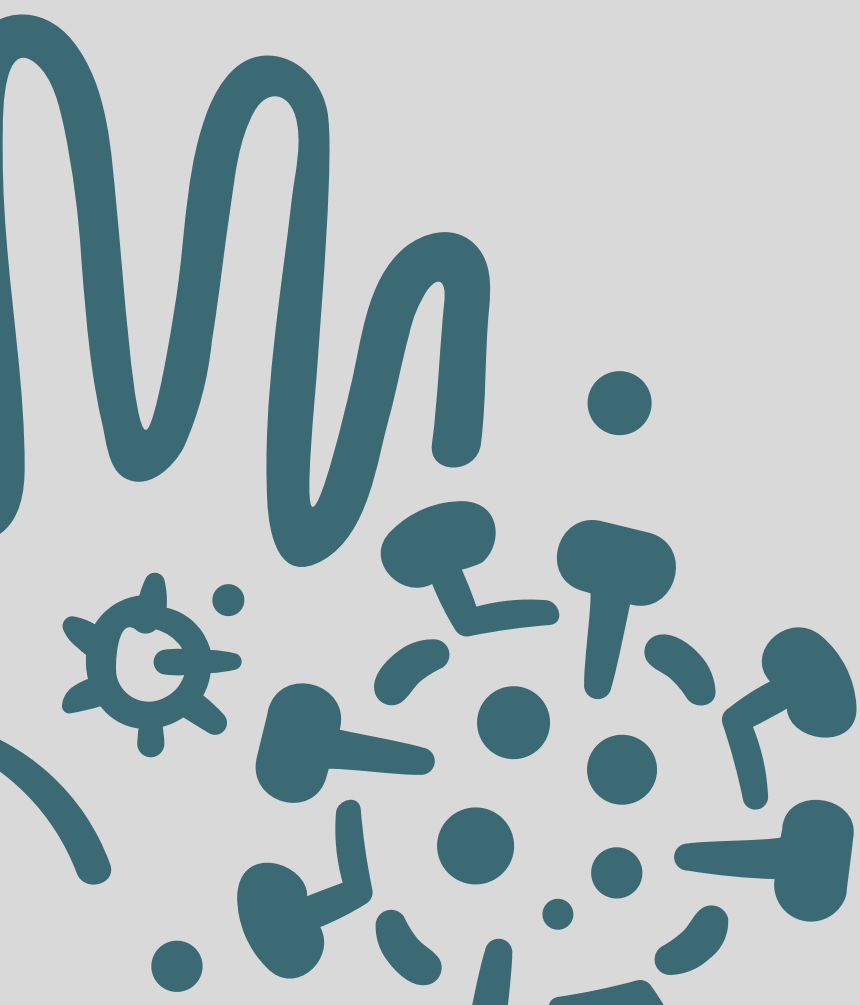
DRA. KAREN MICHELLE BOLAÑOS PEREZ

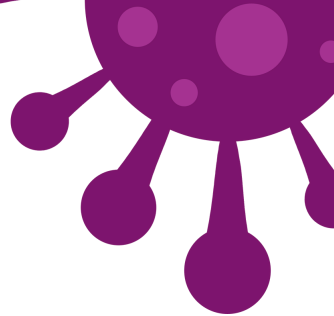
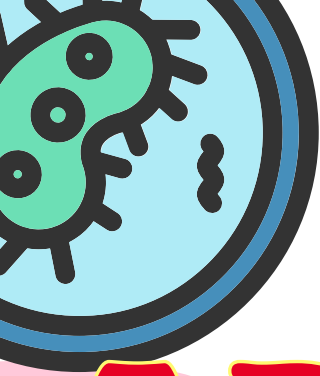
KAROL ARIADNE MACIAS REYES

MEDICINA HUMANA

2DO SEMTRES GRUPO B

TAPACHULA, CHIAPAS, MEXICO.





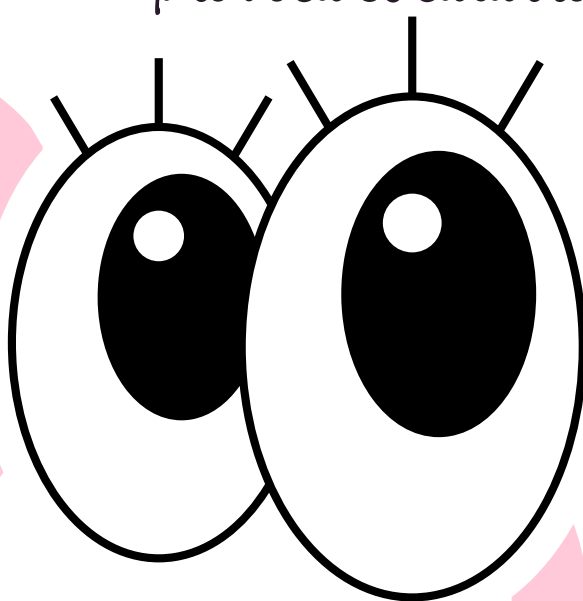
ADENOVIRUS

provoca el catarro común



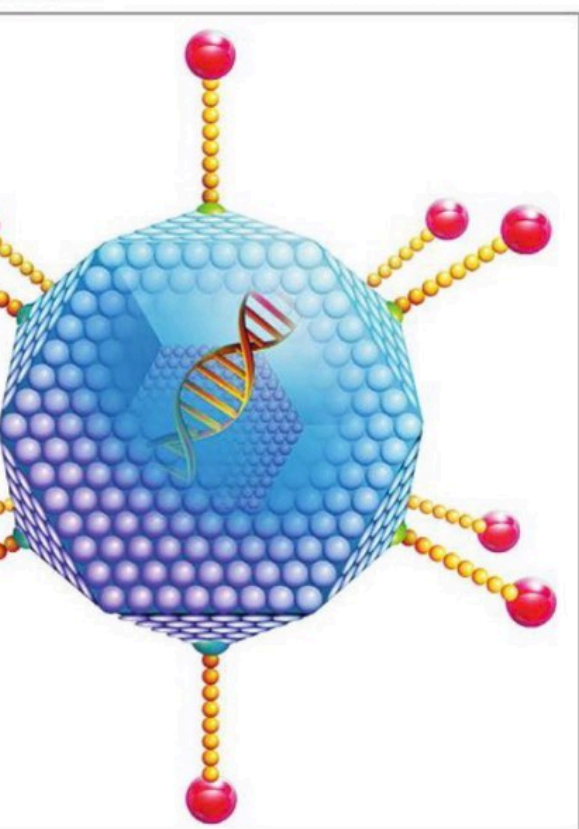
Se encuentran en tejidos adenoideo causando enfermedades

- respiratorias
- oftálmicas
- gastroenteritis
- cistitis hemorrágica

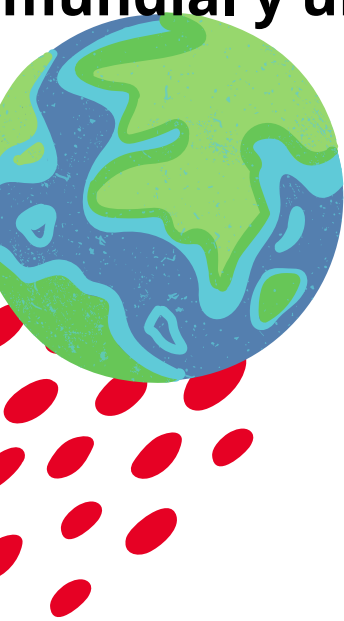


características físicas

- fam. Adenoviridae
- su genoma es ADN bicatenario lineal
- forma icosaédrico desnudo
- mide 80 nm
- su cápside proteica de 252 capsómeros
- 41 serotipos humanos.
- Replicación en el núcleo



Es de distribución mundial y universal



PUEDE CAUSAR:

- Faringitis
- Conjuntivitis
- Queraconjuntivitis
- neumonia

Dependiendo en donde se fija

FASES DEL CICLO

- se fija al receptor de la célula
- se introduce por endocitosis
- su genoma es inoculado al núcleo
- se realiza su encapsidación del ADN
- sale por exocitosis

HEMAGLUTINACION:

1. ANT. GAMMA

Utiliza hemaglutinina para acelerar su replicación

karol ariadne macias reyes



Importantes: **1-6**

PED: **1,2 Y 5**

ADS: **4,7**

Vía respiratoria aguda: **3,4,7,21-26**

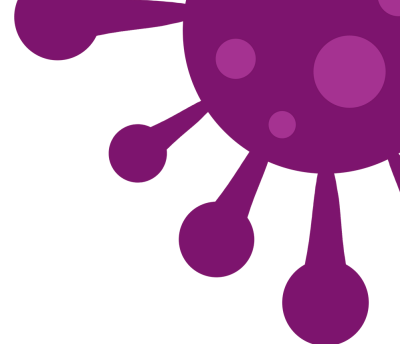
Queraconjuntivitis: **8,18,37**

gastroenteritis: **40,41**

SEROTIPOS 41:



Patogenia



- por inhalación de gotitas, inoculación, vía fecal u oral
- se replica en endotelio faringeos, conjuntival y el intestino delg.
- causa sistemia en ganglios linfáticos cervicales, retroauriculares y mesentéricos.
- puede invadir vísceras, mucosas y cornea

Manifestaciones clínicas

- disfagia
- hipertrofia amigdalina
- hipersecreción de mucosas
- ganglios palpables
- malestar general
- fiebre faringoconjuntival

periodo de incubación : 8-10 días
la enfermedad dura: 5-12 días
-puede extenderse hasta 21 días según el hostero

Gastroenteritis

Es la segunda causa de diarrea (15%)
parecen ser diarreas en lactantes.

- causan dolor abdominal
- intolerancia a la lactosa
- algunas veces vómitos
- fiebre intensa

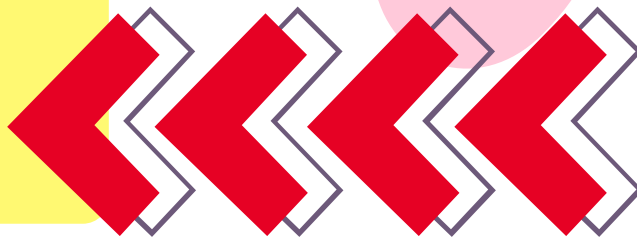


Complicaciones

- viremia en px con VIH
- infecciones respiratorias
- infección en hígado y SNC

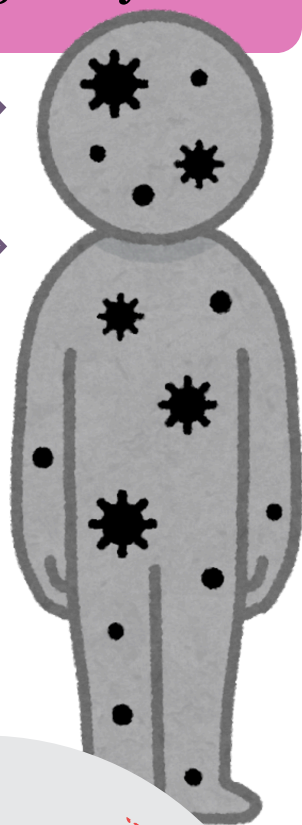
DX

- clinico- epidemiologico
- inmunofluorescencia
- hemaglutinación
- ELISA



Tratamiento

- no existe
- en inmunodeprimido: se administra ribavirina



Prevencion

- aplicación de vacunas orales
- lavado de manos
- completar esquema vacunal

