



***UNIVERSIDAD DEL
SURESTE***

MEDICINA HUMANA 8BO SEMESTRE

PRESENTA:

ERICK VILLEGAS MARTINEZ

DOCENTE:

LIC. JHOANA GUADALUPE LEAL LOPEZ

MATERIA:

SEMINARIO DE TESIS

IMPORTANCIA DE LA

DIABETES

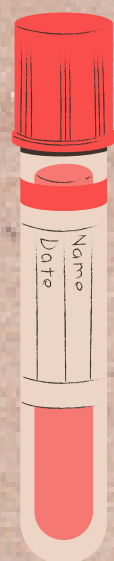
La diabetes la clasificaremos según su etiología para poder explicar el enfoque que mejor se da en cada una de ellas

DIABETES MELLITUS TIPO 1



Parámetros Diagnósticos:

- Glucosa en ayunas ≥ 126 mg/dL
- HbA1c $\geq 6.5\%$ (hacer 2° en caso de no tener síntomas)
- Prueba de autoanticuerpos en sospecha de DM1 temprana



TRATAMIENTOS

Tratamiento Nutricional:

- Planificación de comidas con enfoque en conteo de carbohidratos
- Uso de índice glucémico y control de grasas saturadas
- Ajuste de insulina según actividad física y consumo de alimentos
- **IMPORTANCIA**
 - la dieta que tenga el paciente es la base de la salud que presentara

Tratamiento Médico:

- Administración de insulina de por vida
- Monitoreo de glucosa con CGM (monitoreo continuo de glucosa)
- Posible uso de infusión subcutánea continua de insulina
- Educación diabetológica y evaluación psicosocial periódica

DIABETES MELLITUS TIPO 2

Parámetros Diagnósticos:

- Glucosa en ayunas ≥ 126 mg/dL
- HbA1c $\geq 6.5\%$
- Prueba de tolerancia a la glucosa con carga de 75 g: ≥ 200 mg/dL

TRATAMIENTO MÉDICO:

- Primera línea: Metformina y cambios en el estilo de vida
- Opciones adicionales: AR-GLP1, iSGLT2, inhibidores de DPP-4 según necesidad
- Uso de insulina en casos avanzados
- Monitoreo frecuente y evaluación de comorbilidades

TRATAMIENTO NUTRICIONAL:

- Dieta basada en reducción de carbohidratos simples
- Alimentación con bajo índice glucémico
- Actividad física regular y pérdida de peso progresiva

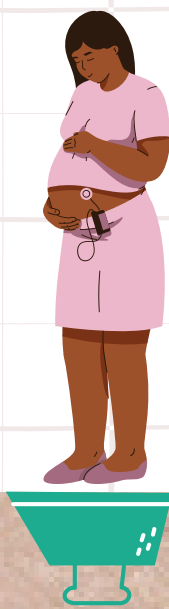
• **IMPORTANCIA**

- la base del tratamiento en DM2 es la dieta, muchas veces con solo la dieta adecuada los pacientes pueden tener un control adecuado

DIABETES GESTACIONAL

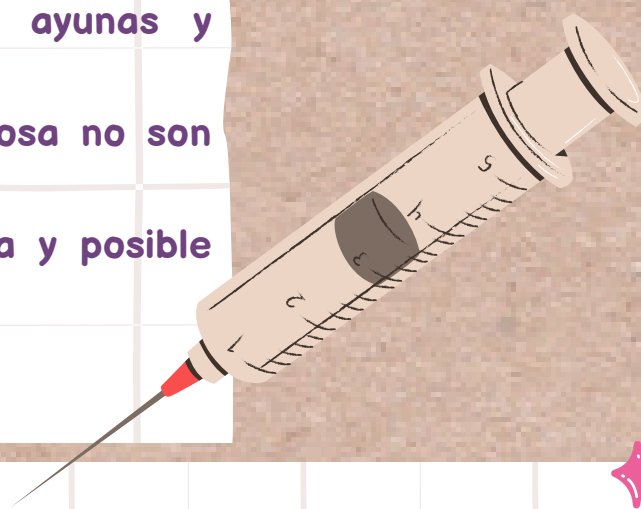
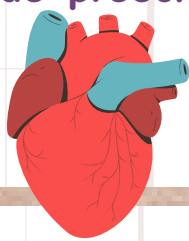
PARÁMETROS DIAGNÓSTICOS

- Prueba de tolerancia a la glucosa con carga de 75 g: glucosa ≥ 140 mg/dL después de 1 hora



TRATAMIENTO MÉDICO:

- Monitoreo frecuente de glucosa en ayunas y postprandial
- Uso de insulina si los niveles de glucosa no son controlados con dieta
- Evaluación del riesgo de preeclampsia y posible terapia con aspirina



TRATAMIENTO NUTRICIONAL:

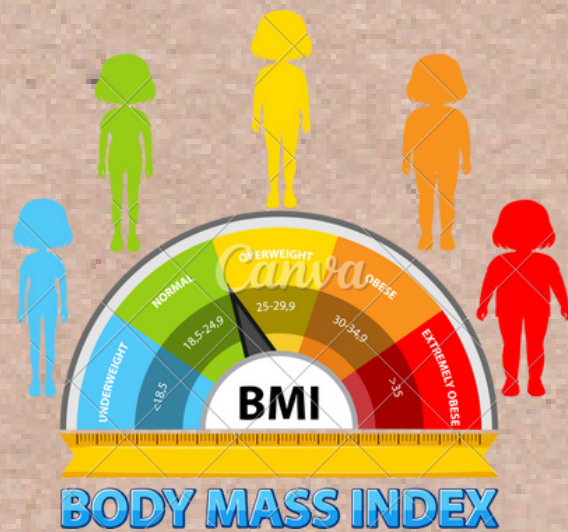
- Dieta controlada en carbohidratos con fraccionamiento de comidas
- Evitar azúcares simples y alimentos ultra-procesados
- Inclusión de fibra y proteínas de alta calidad
- Tipo de dieta: Dieta normocalórica con control de carbohidratos, fraccionada en varias comidas pequeñas



SOBREPESO Y OBESIDAD

PARÁMETROS DIAGNÓSTICOS

- Es una afección que se caracteriza por una acumulación excesiva de grasa con un **IMC 25-29.9 kg/m²** --> Sobrepeso
- Enfermedad crónica que se define por una acumulación excesiva de grasa, **IMC ≥ 30 kg/m²** --> Obesidad



TRATAMIENTO

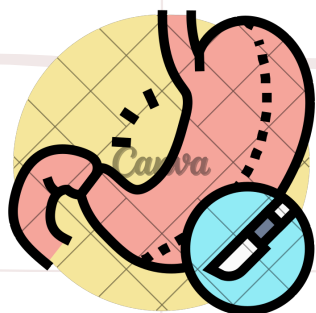
Médico:

- **Primera línea: cambios en el estilo de vida**
- Opciones farmacológicas: AR-GLP1 (semaglutida, tirzepatida)
- Evaluación endocrinológica y, en casos severos, cirugía metabólica



Tratamiento Nutricional:

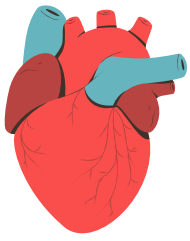
- Déficit calórico personalizado
- Aumento de proteínas y fibra
- Reducción de ultraprocesados y azúcares añadidos
- Tipo de dieta: Dieta hipocalórica, mediterránea o cetogénica supervisada no mas de 3 meses



EN CASOS DE OBESIDAD MÓRBIDA, CONSIDERAR CIRUGÍA BARIÁTRICA COMO ÚLTIMA OPCIÓN



HIPERTENSIÓN

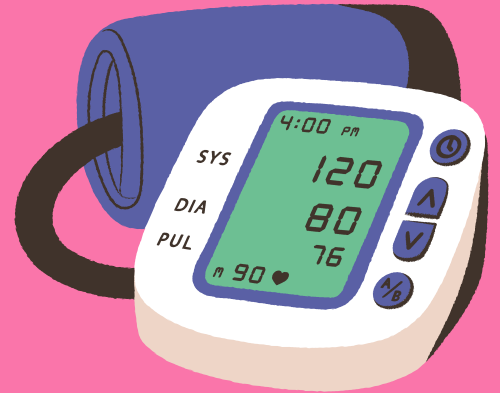


ARTERIAL



ES...

Es una enfermedad crónica que se produce cuando la sangre fluye por las arterias con una fuerza mayor de lo normal
---> 130/89 mmHg o más



Parámetros Diagnósticos:

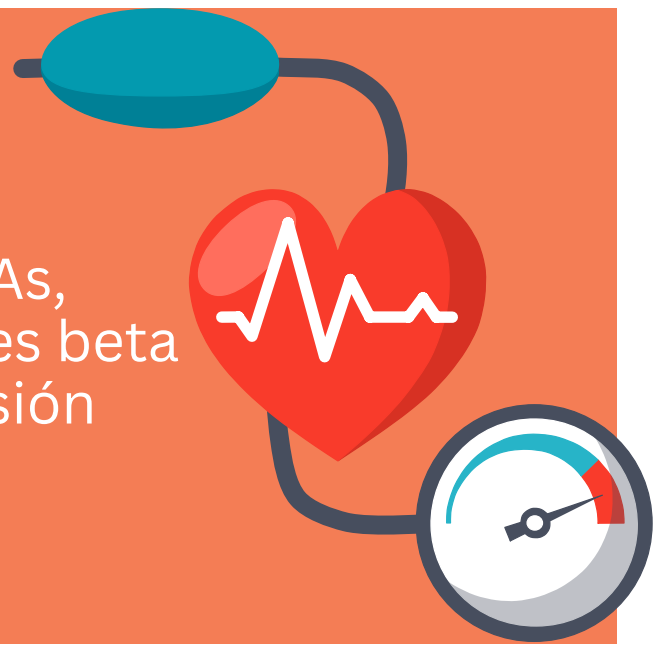
Categorías de Presión Arterial



Categorías	Sistólica		Diastólica
NORMAL	120 o menos	y	80 o menos
Elevada	120 - 129	y	80 o menos
HTA (Estadio I)	130 - 139	o	80 - 89
HTA (Estadio II)	140 o más	o	90 o más
Emergencia hipertensiva	180 o más	y/o	120 o más

Tratamiento Médico:

- Uso de antihipertensivos: IECAs, ARBs, diuréticos, bloqueadores beta
- Monitoreo continuo de la presión arterial
- Control de comorbilidades cardiovasculares



Tratamiento Nutricional:

- Reducción del sodio (<2 g/día)
- Aumento de potasio, calcio y magnesio
- Dieta DASH: alta en frutas, verduras y proteínas magras
- Reducción de alcohol y cafeína en exceso
- Tipo de dieta: Dieta DASH o mediterránea



Recomendaciones

Mantener un peso saludable con un IMC <25 kg/m²
Evitar el consumo de tabaco y reducir el estrés
Realizar ejercicio aeróbico moderado al menos 30 minutos al día

