

Josué Alejandro Roblero Díaz

Dr. Jhovanny Efraín Farrera Valdiviezo

Flash Cards Métodos Quirúrgicos

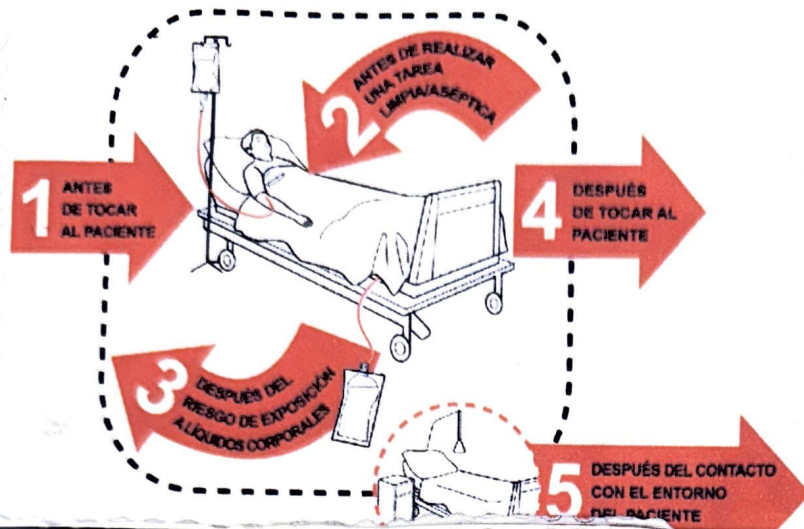
Clínica Quirúrgica

PASIÓN POR EDUCAR

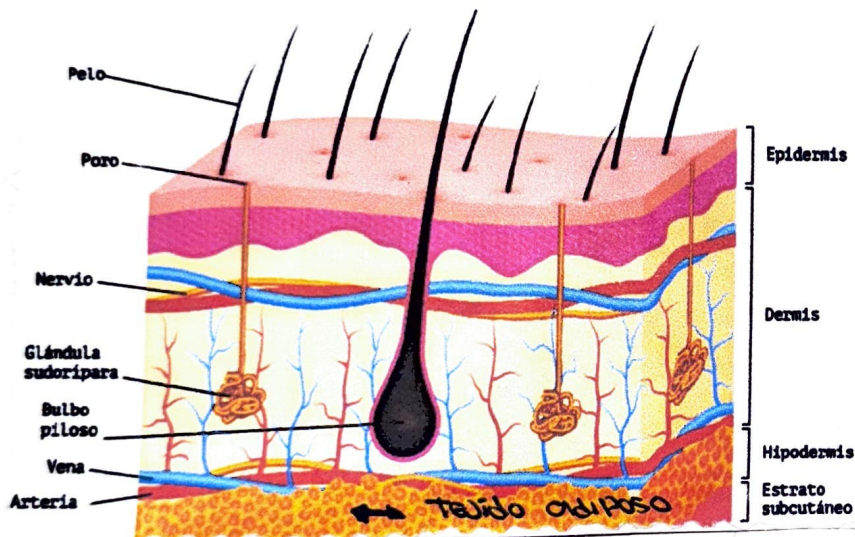
5°

A

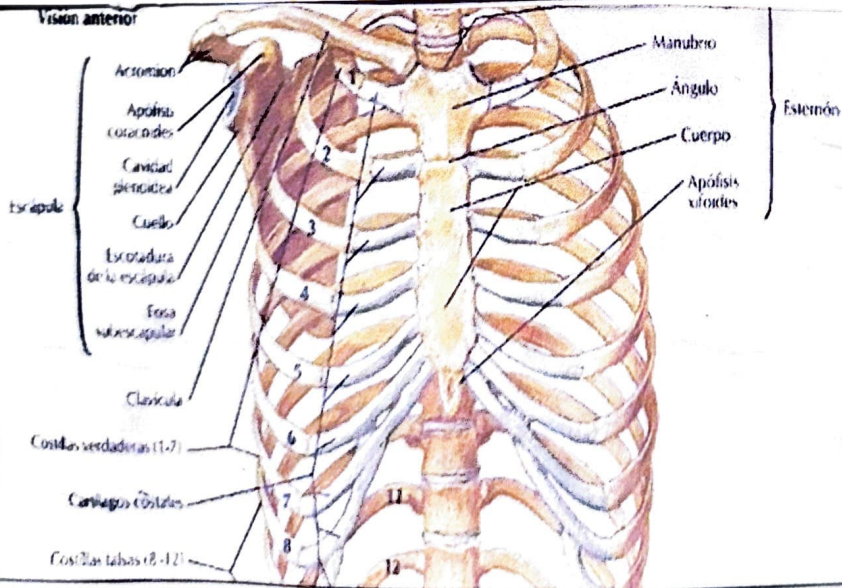
LOS 5 MOMENTOS



CAPAS DE LA PIEL



Vision anterior



HIGIENE DE MANOS

20 a 30 segundos

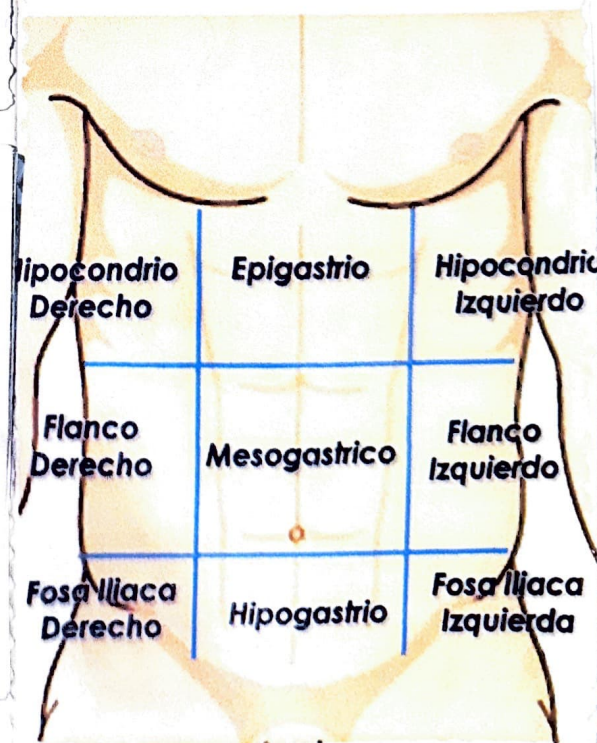


Deposite en la palma de la mano una dosis del producto suficiente para cubrir toda la superficie a tratar. Frótese las palmas de las manos entre sí.

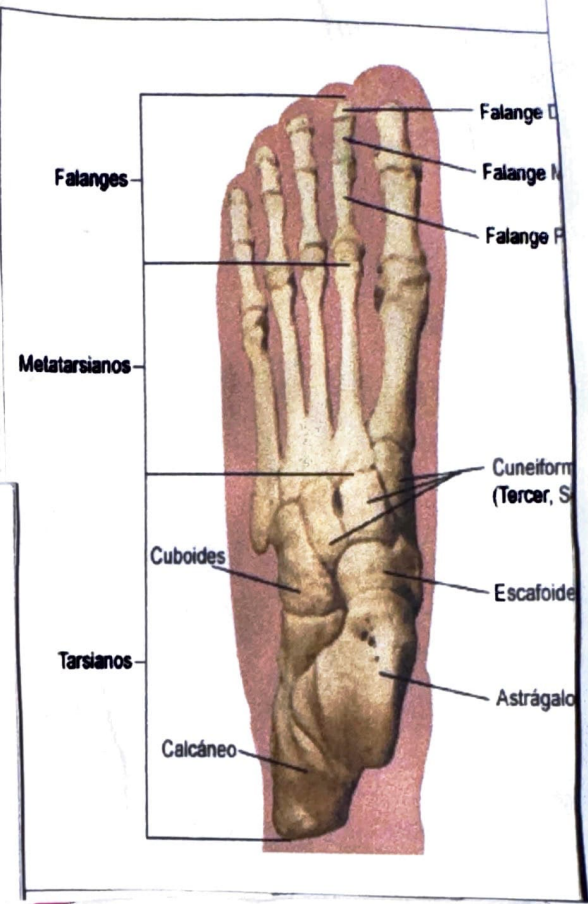
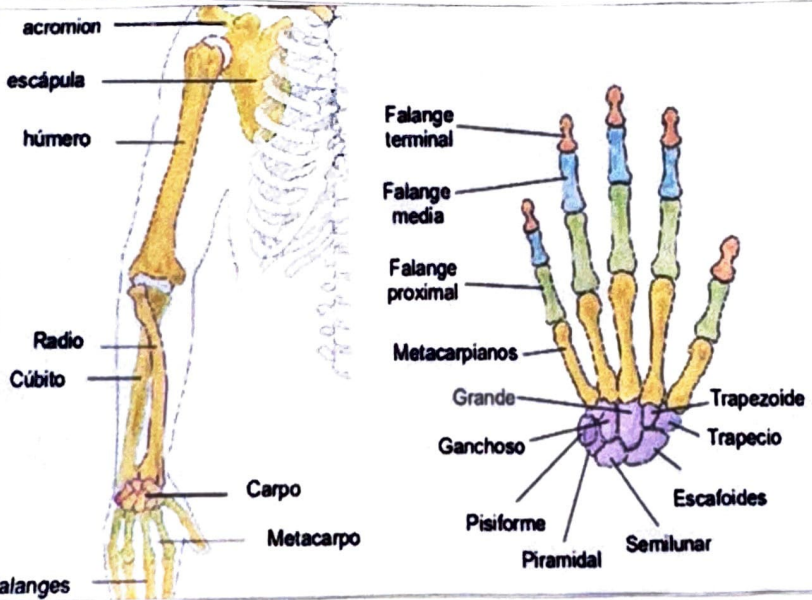
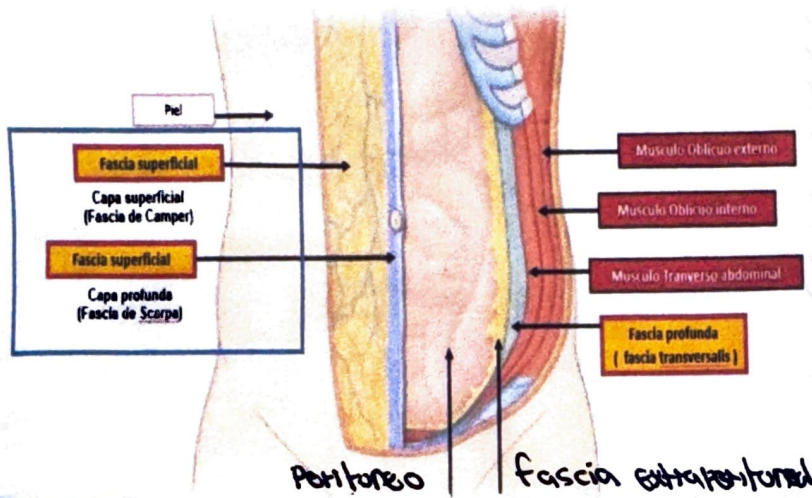
Frótese el dorso de una mano con la palma de la otra, entrelazando los dedos y viceversa. Frótese las palmas de las manos entre sí, con los dedos entrelazados. Frótese el dorso de los dedos con la palma de la mano opuesta, con los dedos juntos.

Fróte, con un movimiento de rotación, el pulgar de una mano atrapándolo con la palma opuesta y viceversa. Fróte, con un movimiento de rotación, hacia atrás y hacia delante, los dedos juntos contra la palma opuesta. Las manos ya son seguras.

CUADRANTES ABDOMINALES



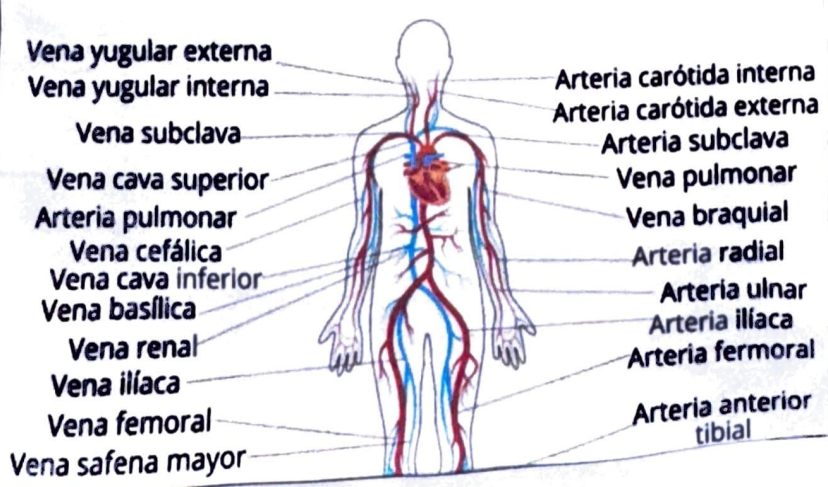
CAPAS DE LA PARED ABDOMINAL

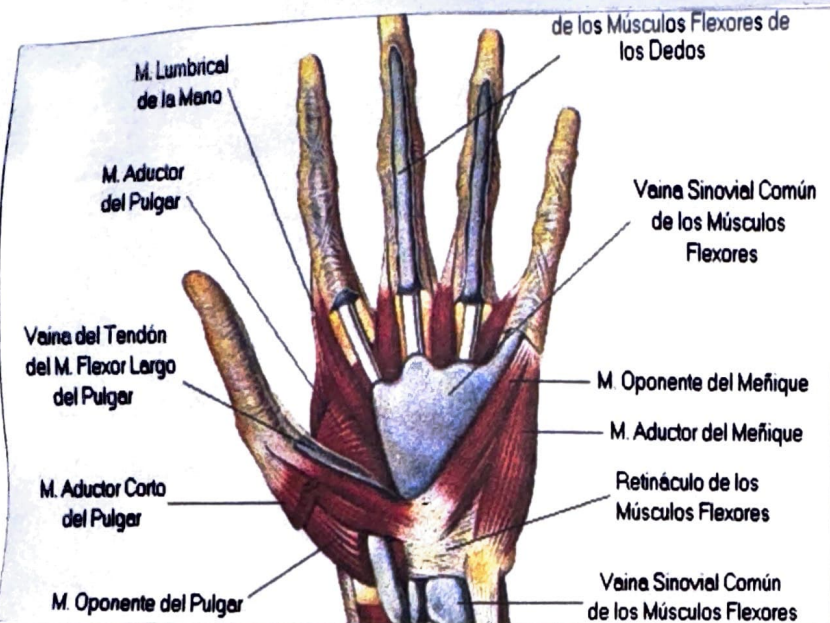


PUNTOS DOLOROSOS EN EL ABDOMEN

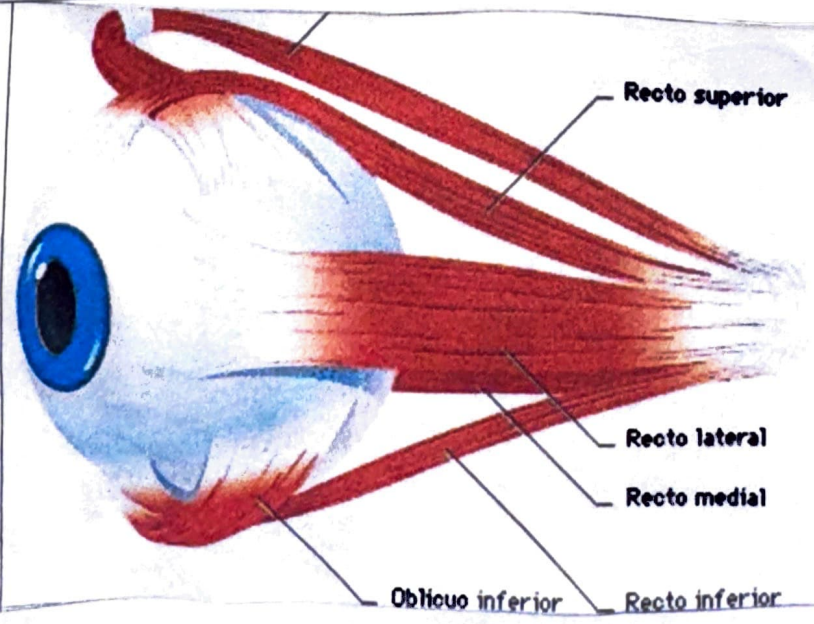
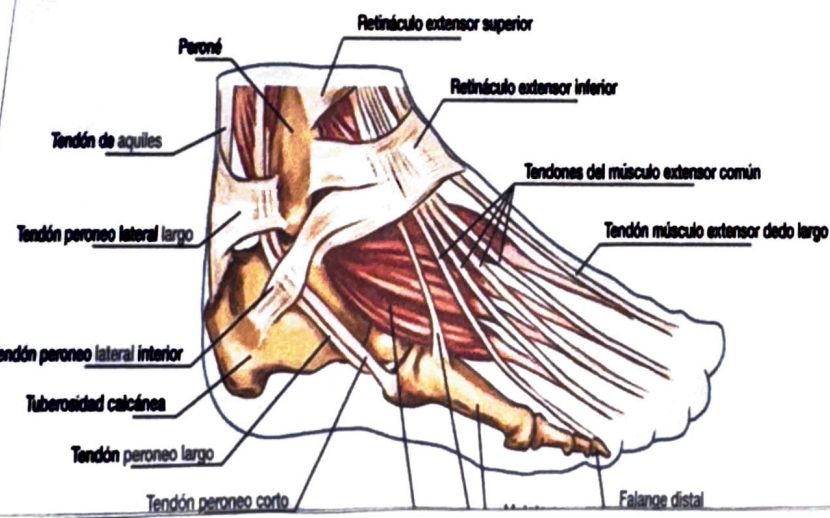
Punto	Localización	Signific
Lyan	Tercio externo con tercio medio de línea entre EIAS izquierda y ombligo	Diverticulitis ut también en sig Rovsing
MacBurney	Tercio externo con tercio medio de línea entre EIAS Derecha y ombligo	Patología Apéndice
Morris	2 tercio externo con tercio interno de línea entre EIAS Derecha y ombligo	Patología Apéndice
Piloro-duodenal	A 2 cm del ombligo, sobre línea umbilico-auxiliar	Patología Gastro-inte
Umbilical Sup.	Borde del recto anterior con línea umbilical transversa	Patología Vías urina
Umbilical Inf.	Borde del recto ant. y su intersección con línea bi-ilíaca	Patología Vías urina
Xifoideo	Línea media-umbilical debajo de la apófisis xifoideas	Patología Ga (gastritis/he

Sistema circulatorio

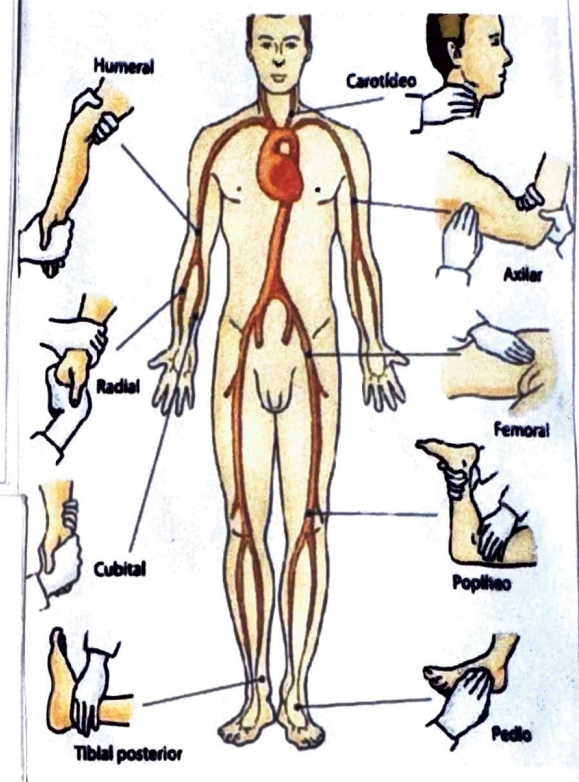




MÚSCULOS DEL PIE

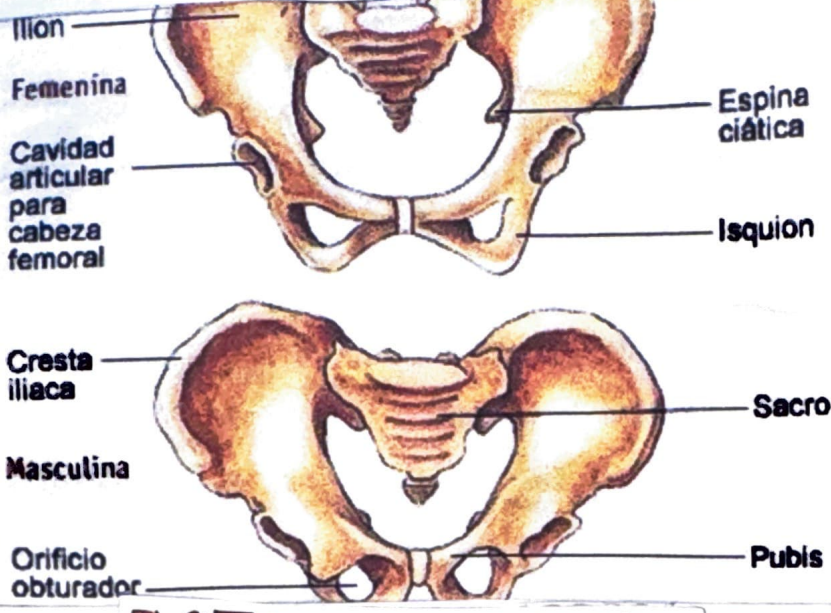


TIPOS DE PULSOS

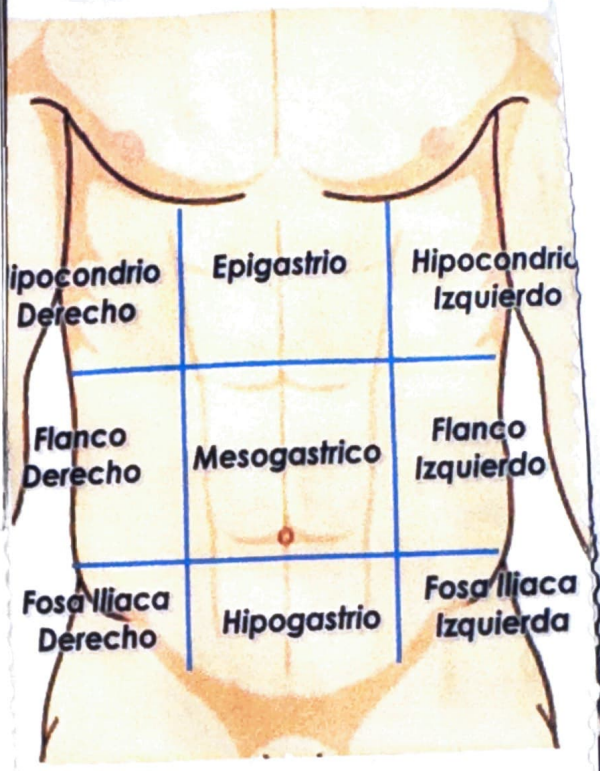


RPBI

CLASIFICACIÓN	Estado Físico	Envasado	Tipo de envase
Sangre	Líquido	Recipientes Herméticos	
Cultivos y cepas de agentes infecciosos	Sólidos	Bolsas de polietileno	
Parasitologicos	Sólidos Líquidos	Bolsas de polietileno Recipientes herméticos	
Residuos no anatómicos	Sólidos Líquidos	Bolsas de polietileno Recipientes herméticos	
Objetos punzocortantes	Sólidos	Recipientes rígidos de polipropileno	



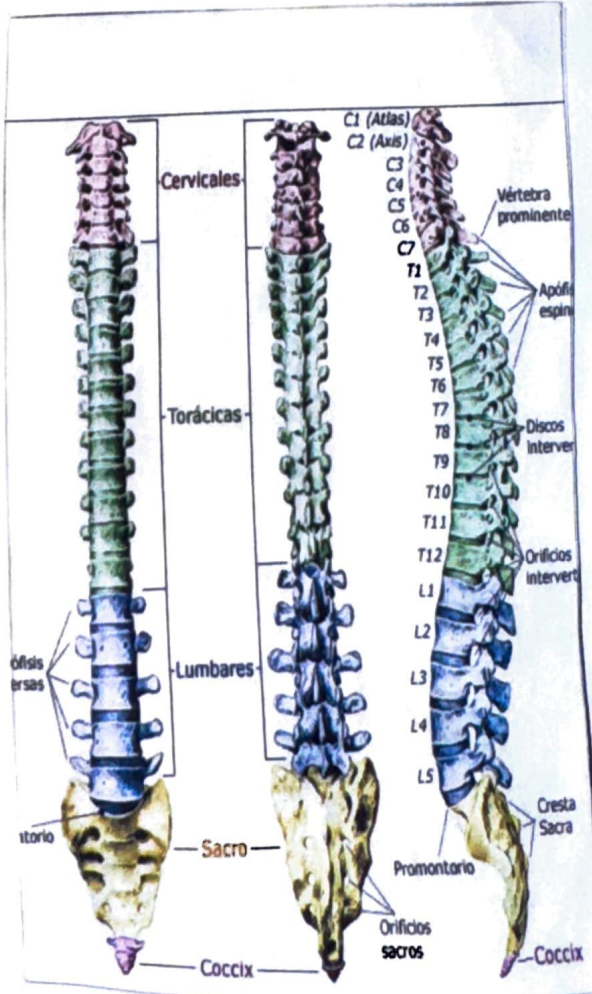
CUADRANTES ABDOMINALES



ACTO QUIRURGICO

PNEMOTECNIA

- * **C**orte  bisturi
- * **H**emostasia  Pinzas Kelly
- * **E**xposición  Separador de Farabeuf
- * **D**isección  Punta aguda Hegar Mayo
- * **S**utura 



Términos Quirúrgico Básicos

- **TOMÍA:** Cortar o diseccionar algo.
Ejemplo: Nefro**TOMÍA**

- **ECTOMÍA:** Extirpar algo.
Ejemplo: Tiroid**ECTOMÍA**

- **STOMÍA:** Apertura de un lugar hueco.
Ejemplo: Traqueo**STOMÍA**

- **PLASTIA:** Cambiar una forma.
Ejemplo: Rino**PLASTIA**

- **PEXIA:** Fijar o asegurar un órgano a su lugar correcto.
Ejemplo: **PEXIA** testicular (en casos congénitos)



LAVADO DE MANOS

1 Duración de todo el procedimiento: 40-60 segundos

0



Moje las manos con agua:

1



Deposita en la palma de la mano una cantidad de jabón suficiente para cubrir todas las superficies de las manos.

2



Frótase las palmas de las manos entre sí.

3



Frótase la palma de la mano derecha contra el dorso de la mano izquierda entrelazando los dedos y viceversa.

4



Frótase las palmas de las manos entre sí, con los dedos entrelazados.

5



Frótase el dorso de los dedos una mano con la palma de la otra, agarrándose los dedos.

6



Frótase con un movimiento de rotación el pulgar izquierdo, atrapándolo con la palma de la mano derecha y viceversa.

7



Frótase la punta de los dedos de la mano derecha contra la palma de la mano izquierda, haciendo un movimiento de rotación y viceversa.

8



Enjuéguese las manos con agua.

9



Enjuéese con una toalla desechable:

10



Diríase de la toalla para cortar el grifo:

11



Sus manos son seguras.

CLASIFICACIÓN DE SUTURA



Absorbibles

Biológicos

Catgut Simple,
Catgut Crómico

Sintéticos

Acido Poliglicólico,
Poligactin,
Poliglecaprone,
Polidioxanona

No Absorbibles

Naturales

Seda Negra Trenzada,
Seda Virgen,
Lino,
Acero Inoxidable

Sintéticas

Nylon negro
Nylon azul monofilamento,
Polipropileno,
Poliéster.

HUESOS DE LA MANO

@SUSTANCIAP

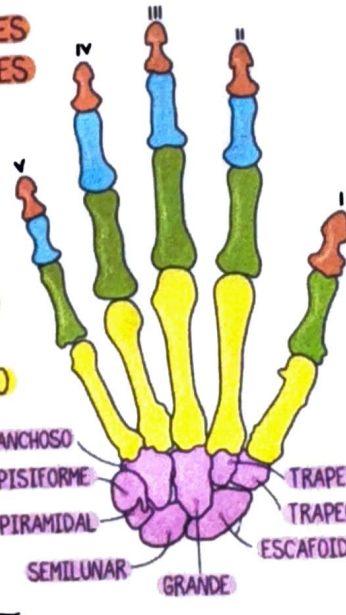
FALANGES
DISTALES

FALANGES
MEDIAS

FALANGES
PROXIMALES

METACARPO

CARPO



Bibliografía

Townsend. (2022). *Sabiston. Tratado de Cirugia*. ELSEVIER.

