

LESIONES DERMATOLÓGICAS

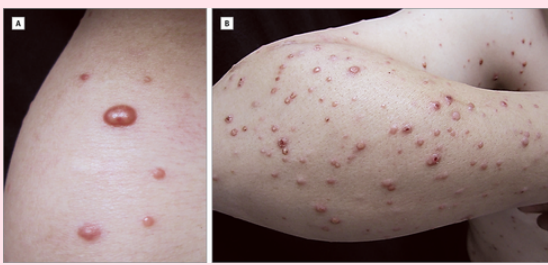
LESIONES DERMATOLÓGICAS PRIMARIAS

- son aquellas que aparecen inicialmente en la piel y representan la manifestación directa del proceso patológico

TIPOS

MACULA

se refiere típicamente a una zona plana y decolorada de la piel, cuyo color difiere del del tejido circundante, estas lesiones generalmente no presentan elevación ni relieve, es decir, son planas y su color puede variar



PUSTULA

- Elevación circunscrita de la piel, con forma, volumen, consistencia y color variable

AMPOLLA

es una pequeña bolsa llena de líquido que se forma en la superficie de la piel, generalmente como resultado de fricción, quemaduras, infecciones o irritación de la piel.



POSTULA

- lesión pequeña, elevada e inflamada en la piel que está llena de pus. de color debido a la acumulación de glóbulos blancos muertos y bacterias .restos de tejido

RONCHA

- La roncha, también llamada habón, es una lesión cutánea transitoria, superficial y edematosa, que aparece de forma súbita y se caracteriza por ser elevada, eritematosa (rojiza) y pruriginosa (con picazón intensa)



ASCARA

es una costra o capa seca y endurecida que se forma sobre una herida, lesión o lesión cutánea a medida que cicatriza. Está compuesta de sangre seca, pus y otros fluidos corporales que ayudan a proteger el tejido subyacente mientras se regenera

QUIZTE

es una lesión dermatológica cerrada, con una pared propia y contenido líquido o semisólido en su contenido líquido o semisólido en su interior. A diferencia de una vesícula o ampolla, no está llena de líquido claro ni es superficial,



VESÍCULA

- es una lesión cutánea pequeña, elevada y llena de líquido claro, que mide menos de 0,5 cm de diámetro

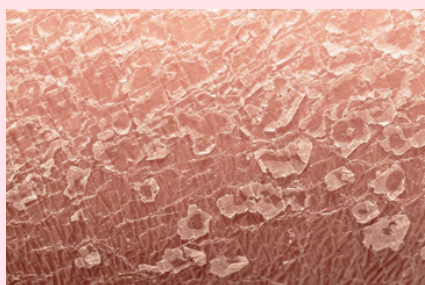
LESIONES DERMATOLÓGICAS SECUNDARIAS

Estas son alteraciones que se producen como consecuencias de la evolución o manipulación de las primarias

TIPOS

COSTRA

Capa exterior, solidificada formada por un exudado seco, de restos de sangre, pus o suero frecuente en procesos dermatológicos y en la fase final de la curación de quemaduras y lesiones



ESCAMA

- Es una lesión secundaria de la piel, caracterizada por la acumulación de células muertas o queratina. Es una lesión secundaria de la piel, caracterizada por la acumulación de células muertas o queratinizadas que se desprenden de la epidermis.

EROSIÓN

Es una lesión superficial de la piel que implica la pérdida de la capa superior de la epidermis, generalmente afectando solo el estrato córneo y la capa basal de la epidermis.



ULCERA

- Es una lesión profunda que afecta tanto la epidermis como la dermis, y en algunos casos incluso las capas subyacentes de la piel, se caracteriza por la pérdida de tejido en una zona determinada, la cual no cicatriza fácilmente.



FISURA

- Es una lesión lineal, estrecha y profunda que representa una ruptura o hendidura en la epidermis y en muchos casos, se extiende hasta la dermis.



ASCARA

Es una costra o capa seca y endurecida que se forma sobre una herida, lesión o lesión cutánea a medida que cicatriza. Está compuesta de sangre seca, pus y otros fluidos corporales que ayudan a proteger el tejido subyacente mientras se regenera.



ATROFIA

Adelgazamiento de la piel, que puede resultar en piel frágil, propensa a hematomas o arrugas. Esto se observa comúnmente con el envejecimiento o el uso prolongado de ciertos medicamentos.



ESCLEROSIS

- Se refiere al endurecimiento o rigidez de los tejidos, acumulación de tejido conectivo, a menudo colágeno.



LESIONES DERMATOLOGICAS TERCIARIAS

Son lesiones dermatologicas terciarias estas son el resultado de complicaciones o evolucion cronica de lesiones primarias y secundarias

TIPOS

CICATRIZ HIPERTOFICA

Es el resultado de una respuesta exagerada del tejido durante el proceso de cicatrización , pero sin invadir más allá del área inicial de lesión , lo que la diferencia del queloide .



QUELOIDE

- Es una proliferación excesiva de tejido cicatricial que sobrepasa los límites de la herida original , debido a una respuesta anormal del proceso de cicatrización

NECROSIS

Es la muerte irreversible del tejido cutáneo debido a una lesión grave , como isquemia (falta de irrigación) , infecciones , trauma o exposición a toxinas . eses la muerte irreversible del tejido cutáneo debido a una lesión grave , como isquemia (falta de irrigación), infecciones, trauma o exposición a toxinas.



VERRUGOSIDAD

- verrugosidad se refiere a una alteración de la superficie cutánea que presenta unse refiere a una alteración de la superficie cutánea que presenta un aspecto rugoso, irregular, con proyecciones o elevaciones múltiples , similar a una verruga .