



Universidad del Sureste
Facultad de medicina
Humana

Esquema de:

VIH

Docente: Dra. Axel Guadalupe Ceballos Salas

Alumno: Angel Bethuel Guzman Lopez

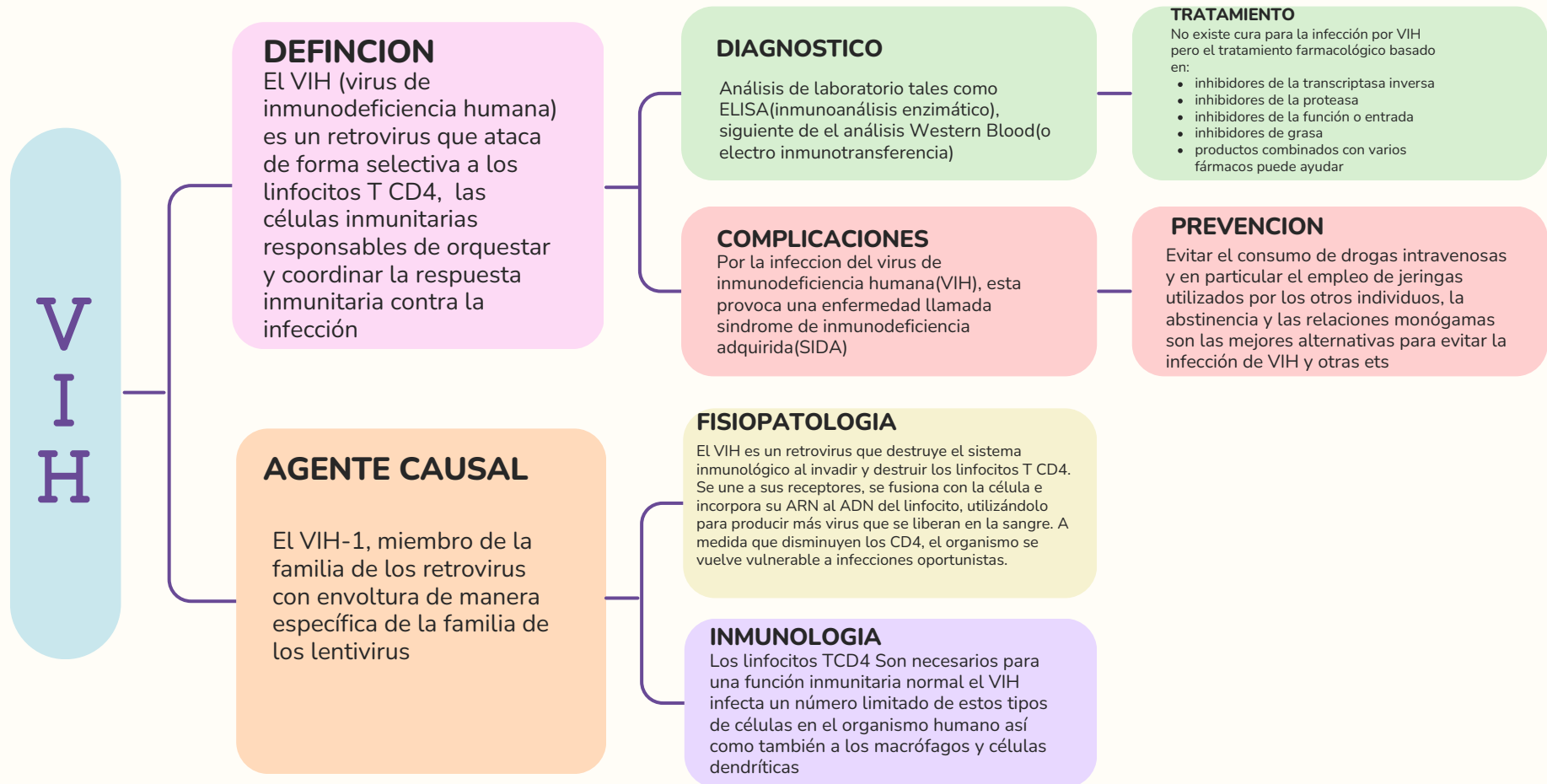
02 de marzo de 2025

Introduccion

El Virus de Inmunodeficiencia Humana (VIH) es un retrovirus que ataca el sistema inmunológico al destruir los linfocitos T CD4, lo que debilita las defensas del organismo y lo hace vulnerable a infecciones. No tiene cura, pero los tratamientos antirretrovirales pueden controlar su progresión y mejorar la calidad de vida. La prevención es clave y se basa en el uso de preservativos, relaciones monógamas con parejas no infectadas, evitar el uso compartido de jeringas y la educación sobre el virus.

En este esquema se podra visualizar especificamente datos de importancia del VIH.

Fisiopatología



Conclusion:

En conclusión, el VIH es un retrovirus que ataca y debilita progresivamente el sistema inmunológico al destruir los linfocitos T CD4, lo que aumenta la vulnerabilidad del organismo a infecciones oportunistas. Aunque no existe una cura, los tratamientos antirretrovirales han demostrado ser efectivos para frenar su avance y mejorar la calidad de vida de los pacientes.

Bibliografía

*Libro de fisiopatología de Porth 10a Edición.
Pag. 331-342.*