



**Rojas Velázquez Joan Natael**

**Fernández Solís Citlali Berenice**

**Infografía**

**Análisis de decisión en la clínica**

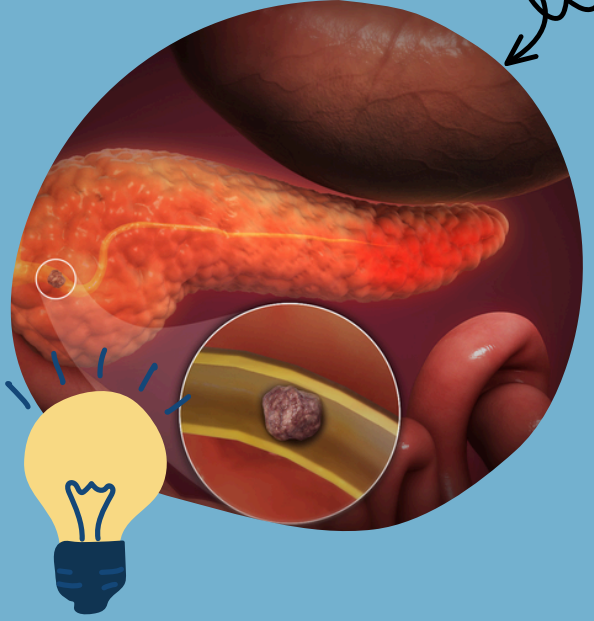
**8°B**

# PANCREATITIS AGUDA

## Pancreatitis

### Definición

Inflamación aguda del páncreas que puede causar complicaciones sistémicas y/o locales, así como disfunción o falla orgánica

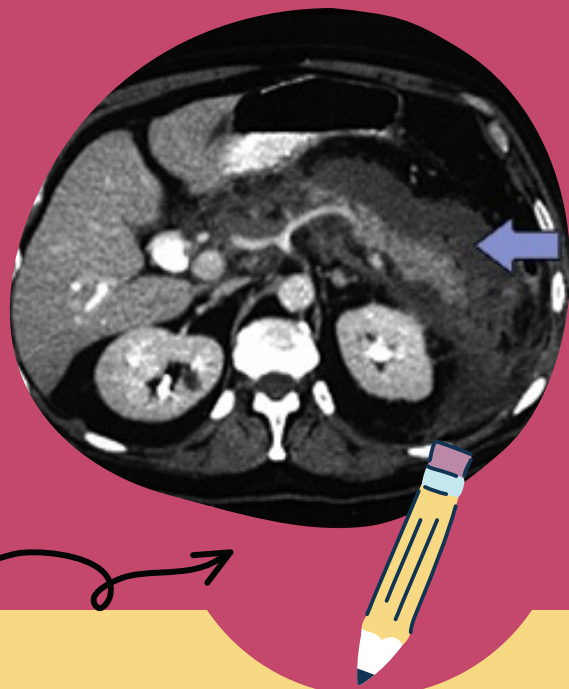


### Etiología y Factores de riesgo

- Cálculos biliares
- Alcohol
- Post CPRE
- Hipertrigliceride mia
- Medicamentos
- Autoinmune
- Trauma

### Cuadro clínico

- Pueden presentar dolor abdominal en epigastrio que se irraia a espalda (hemicinturon)
- Nauseas/vomitos
- Distencion abdominal
- Fiebre
- Ictericia
- Equimosis periumbilical (signo de cullen)
- Equimosis en flancos (Sidno de Gray-Turner)



### Diagnóstico

Laboratorio:

- Amilasa serica >3 veces a lo normal

Imagen

- TAC
- RM en pacientes no candidatos a TAC
- Ultrasonido de higado y bias biliares para el diagnostico de coelitiasis

### Tratamiento

- Reanimación hídrica (Hartmann)
- Se sugiere considerar reanimación dirigida por metas (presión arterial media, volumen urinario horario, frecuencia cardiaca y presión venosa central)
- Alimentacion temprana en pacientes que no esten graves

