



Mi Universidad

Flashcards

Breici del Rocio López Méndez

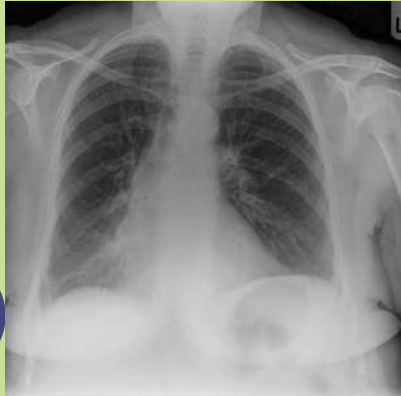
Imagenología

Dr. Carlos Alberto del Valle López

Medicina Humana

Cuarto Semestre grupo B

Patrón alveolar o consolidación



¿Qué es?

La consolidación se refiere a que los espacios aéreos alveolares se llenen de líquido (exudado/trasudado/sangre), células (inflamatorias), tejido u otro material.

Tipos

- Focal: Afecta a una porción del pulmón
- Lobar: Afecta un segmento del lóbulo
- Multifocal: Afecta a muchas porciones del pulmón

Clasificación:

- Localizado: Afecta a solo una porción y las principales causas son las neumonías, litiasis alveolar, aspiración bronquial y contusión pulmonar
- Difusos: Afecta a totalidad los campos pulmonares las principales causas son: Edema agudo pulmonar, SDRA, neumonía bilateral, neumonitis física y contusión pulmonar

Imagen



Características radiográficas

- Opacificación del espacio aéreo que causa oscurecimiento de los vasos pulmonares
- Broncogramas aéreos

Patrón intersticial

Tipos:

1. Reticulonodular
2. Nodular fino
3. Granular
4. Reticular fino
5. Reticular grueso "en panal de abeja" (septos de 2-3mm)

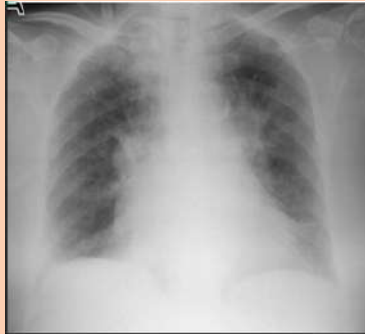
¿Qué es?

Afectación del intersticio pulmonar

Causas más comunes

1. Combinación de todos los tipos
2. Metástasis, histiocitosis, TBC miliar, enf por inhalación y enfermedades infecciosas en pacientes inmunodeprimidos.
3. Fibrosis pulmonar, BONO, Infecciones por hongos (signo del halo)
4. Edema pulmonar, neumonías agudas intersticiales, neoplasias, enfermedades ambientales
5. Colagenosis, enfermedades ambientales, inflamatorias e idiopáticas

P. reticular fino



P. nodular fino



P. reticulo-nodular



Patrón atelectasias



¿Qué es?

Pérdida del volumen del parénquima pulmonar con aumento de su densidad radiológica, es decir, es el colapso de los alveolos

Características

- Bordes bien definidos
- Desplazamiento de cisuras
 - Directos
 - Aumento en densidad de parénquima pulmonar
 - Indirectos:
 - Desviación compensatoria e las estructuras

Imagen



Causas

- Tapones mucoso
- Traumatismo con contusión bronquial
- Cáncer broncopulmonar
- Tumores benignos
- Intubación traqueal
- Intubación selectiva en un bronquio principal

Tipos segun sus causas

- Compresiva: tumoral
- Obstructiva: Cuerpo extraño, tapón mucoso y adenopatías
- Pasiva: Derrame pleural
- Cicatriciales: TBC, histoplasmosis y silicosis
- Adhesivas: Secuela procesos inflamatorios

Patrón nodular



¿Qué es?

Presencia de opacidades pequeñas dentro del intersticio pulmonar, mayor a 3 cm

Morfología

- Nódulos pulmonares solidos
 - Calcificados
- Nódulos pulmonares parcialmente solidos
- Nódulos pulmonares en vidrio esmerilado

Imagen



Según sus calcificaciones

- Patrón de benignidad:
 - Calcificación sólida de bordes netos: granuloma
 - Calcificación central en ojo de buey: TBC e histiocitosis
 - Calcificación en diana, en cáscara de huevo: Silicosis
 - Calcificación central con halo graso "pop corn": hemartoma
- Patrón de malignidad:
 - Calcificaciones excéntricas, distróficas e irregulares
 - Calcificaciones en punteado

Patrones pleurales



¿Qué es?

Alteraciones pleurales visibles en radiografía, pueden ser ocasionados por presencia de líquido, aire, engrosamientos o inflamación en la pleura.

Características

Opacidades o hiperlucidez según el tipo de afección.

- Borramiento de los ángulos costofrénicos si hay derrame pleural.
- Línea pleural visible en caso de neumotórax.
- Calcificaciones o engrosamientos si hay afectación crónica.

Imagen



Patrones de lesión extrapulmonar

- Hidro neumotórax: Ocupación del espacio por líquido o aire
- Engrosamiento pleural: Se da por múltiples causas como secuela de procesos inflamatorios

Hallazgos radiológicos:

- Imagen de contorno nítido, bordes afilados, con convexidad hacia el pulmón
- Destrucción costal

Patrones radiolucidos



Áreas que aparecen más oscuras en la imagen debido a una menor densidad de tejido o la presencia de estructuras que permiten el paso de los rayos X con poca resistencia

Principales:

- Enfisema pulmonar
- Neumotórax
- Quistes pulmonares
- Neumomediastino
- Neumoperitoneo

Imagen



Características principales:

- Coloración oscura en la radiografía (radiolucides)
- Ausencia o disminución de marcas vasculares
- Puede haber desplazamiento de mediastino

Clasificación

- Origen
 - Patrones normales y patológicos
- Distribución
 - Focales y difusos
- Asociaciones con otras estructuras.
 - Quísticas o bullosas, cavitadas, lineales o estriadas

Bibliografía:

Radiografía de torax.(2024). Radiopaedia. <https://radiopaedia.org/articles/chest-radiograph>