



Mi Universidad

Imágenes

Erwin Emmanuel Pérez Pérez

Parcial I

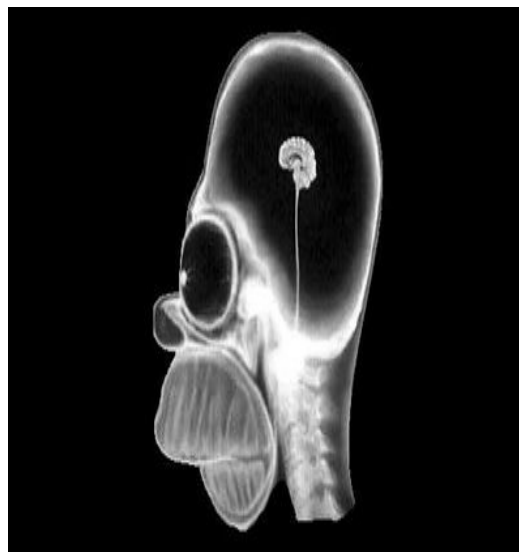
Imagenología

Dr. Gerardo Cancino Gordillo

Medicina Humana

Cuarto Semestre

Comitán de Domínguez, Chiapas a 9 de marzo de 2025



Densidad	Radiolúcido	Radiopaco
Aire	Cavidad craneal Globo ocular	
Grasa		
Agua o tejidos blandos		
Calcio		Cuerpo vertebrales, craneo, dientes
Metal		



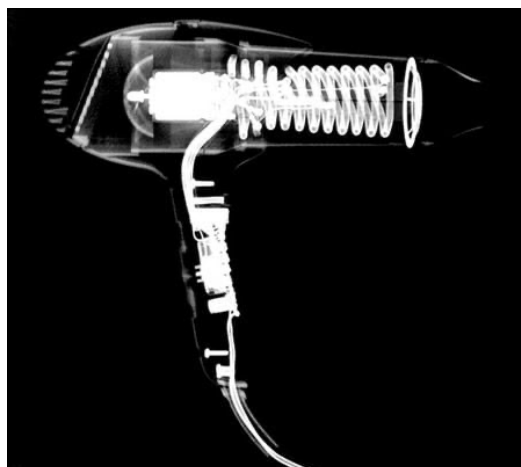
Densidad	Radiolúcido	Radiopaco
Aire	Cráneo	
Grasa		
Líquido o tejido blando		
Calcio		Craneo, arcos costales, cubito, radio, carpos, humero, medula espinal
Metal		Bocinas de audífonos, cable de audífonos



Densidad	Radiolúcido	Radiopaco
Aire		
Grasa		Cabello del peluche
Líquido o tejido blando		Siluetas del peluche
Calcio		
Metal		La cola del poni, final de la trenza, moño en cabeza del peluche



Densidad	Radiolúcido	Radiopaco
Aire	Gas en intestino	
Grasa		Músculos de las piernas y espalda
Líquido o tejidos blando		Piel de la perrita
Calcio		Columna vertebral, huesos femorales, cola del perro, costillas o arcos costales, esqueletos de los fetos de perrito
Metal		



Densidad	Radiolúcido	Radiopaco
Aire	Aire almacenado en secadora en la salida y en toda su estructura	
Grasa		
Líquido o tejidos blando		
Calcio		
Metal		Cable de la secadora, circuito eléctrico, motor de secadora, resorte del conducto del calor o viento



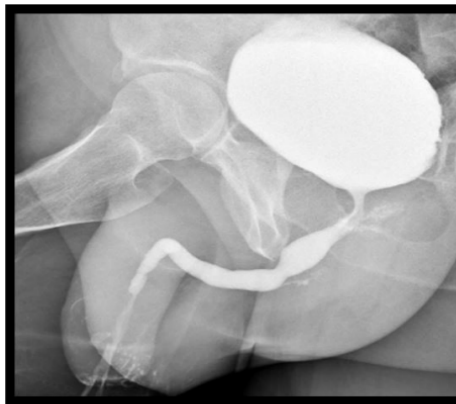
Densidad	Radiolúcido	Radiopaco
Aire	Alrededor de la estructura del control	
Grasa		
Líquido o tejidos blando		
Calcio		
Metal		Botones inferiores y superiores del control, cable interior y exterior, tornillos, circuito eléctrico



Densidad	Radiolúcido	Radiopaco
Aire	Presente inferiormente	
Grasa		
Líquido o tejidos blando		
Calcio		
Metal		Cepillo de dientes, ganchos de cabello, cable de secadora, ganchos de seguridad, pastillas, objetos dentro de el estuche, motor en el juguete sexual



Densidad	Radiolúcido	Radiopaco
Aire		
Grasa		
Líquido o tejidos blando		Patito de hule
Calcio		
Metal		Llaves, suela de los zapatos, mancuerna, cortaúñas, rasurador, bola de aventar, seguros de el bolso, peine, cepillo, cierre del estuche



Densidad	Radiolúcido	Radiopaco
Aire		
Grasa		
Líquido o tejidos blando		Siluetas del pene, glúteos, escroto
Calcio		Vejiga, esfínter uretral
Metal		



Densidad	Radiolúcido	Radiopaco
Aire	Zonas de gas en intestino	
Grasa		
Líquido o tejidos blando		Heces fecales
Calcio		Útero, trompas de Falopio (ampolla, ovario), cuello uterino
Metal		Dispositivo para dar medio de contraste