

Unidad 1
TALLER DEL EMPRENDEDOR
Dra. Dulce Melissa Meza López

Séptimo semestre "A"

Comitán de Domínguez, Chiapas a 15 de febrero del 2025

PASIÓN POR EDUCAR

Esthephany Michelle Rodríguez López
Daniela Elizabeth Carbajal de León
Zury Evelyn Morales Aguilar
Xóchitl Monserrath Jiménez del Agua y Culebro
Noelia Estrada Carballo
Orlando Gamaliel Méndez Velazco



“La calidad que el médico merece”



DESCRIPCIÓN DEL LOGO Y ELEMENTOS

Elementos

El diseño incorpora un símbolo que combina un uniforme quirúrgico y un corazón destacando el enfoque en el cuidado y la conexión humano en el ámbito médico.

Colores

- Azul: Representa confianza, calma y profesionalismo, valores fundamentales para el personal médico.
- Gris: Evoca salud, renovación y frescura, conectando con el propósito de la empresa.
- Blanco: Simboliza pureza, limpieza y precisión, esenciales en el contexto médico.

Tipografía

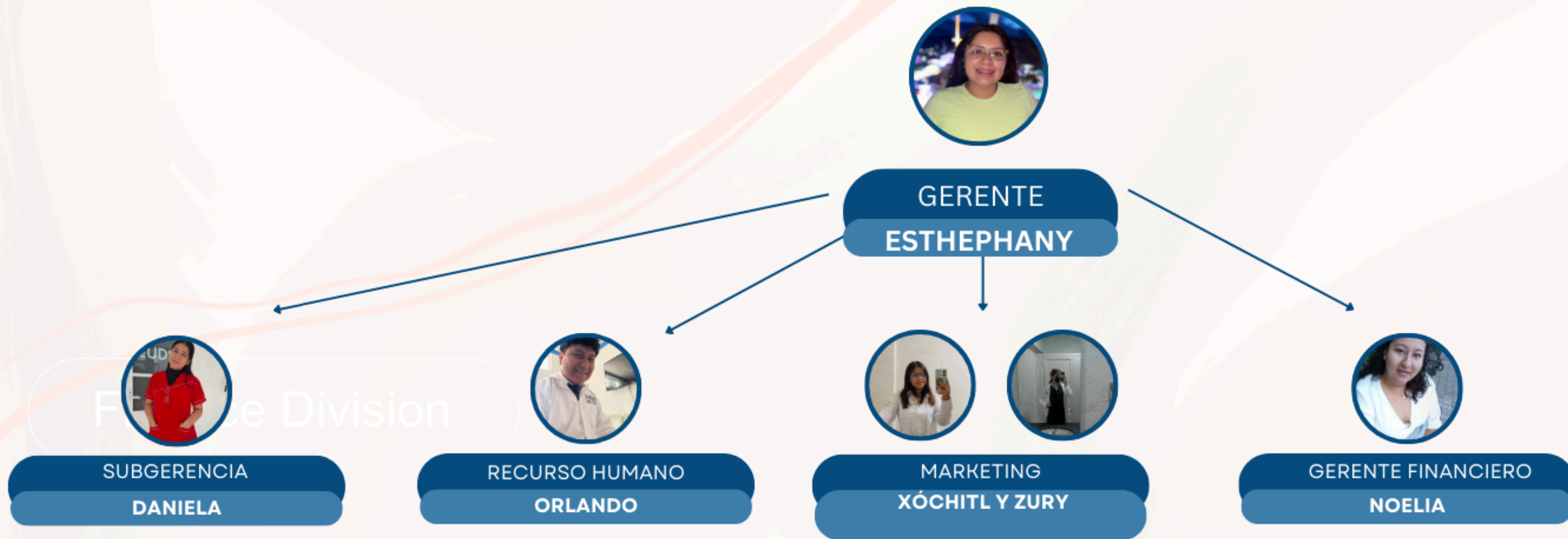
Moderna y clara para transmitir profesionalismo y accesibilidad



ORGANIGRAMA

About Us

@reallygre



Staff

Staff

CAPITALIZACIÓN

Bodega (propio)	luz, agua, etc...	\$500 mensual \$6,000 anual
Máquina de cocer	\$5,000	
Salario de empleados	\$12,000 mensual \$144,000	
<p>\$17,500 mensual + \$11mil = \$28,000 mensual \$210,000 anual + \$11mil = \$221,000 anual</p>		



- 50 pijamas quirúrgicas x 45pz = \$40,000
 - 50 gorros quirúrgicos x 100pz = \$5,000
- \$45,000 al mes

Insumos

Hilo
tela
liston
botones = \$10 mil

- Mano de obra— (propio)
- costo de distribución— *envio
- Proveedores — nosotros
- Publicidad — \$1,000

Al mes recuperar \$18,416
 total \$45,000-\$18,416 = \$26,584.00 de
 ganancias — \$319,008 anual