



Mi Universidad

**INSIFICIENCIA
CARDIACA**

Williams Said Pérez García

Insuficiencia cardiaca

Primer parcial

Fisiopatología III

Dr. Gerardo Cancino Gordillo

Medicina humana

Cuarto semestre



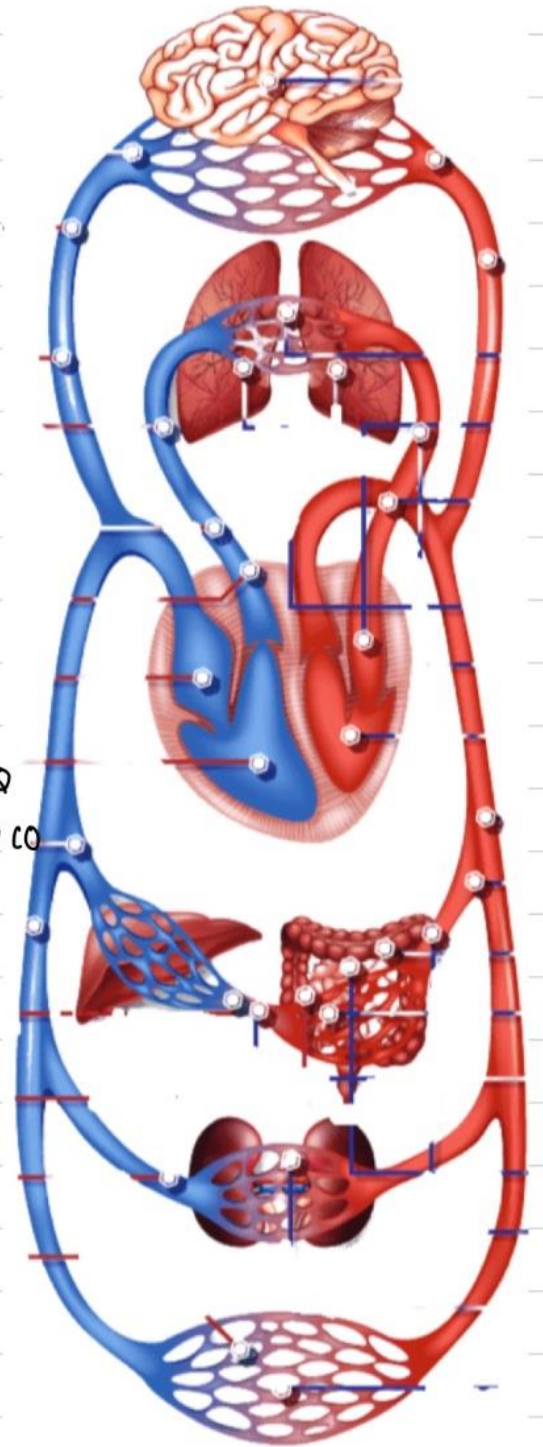
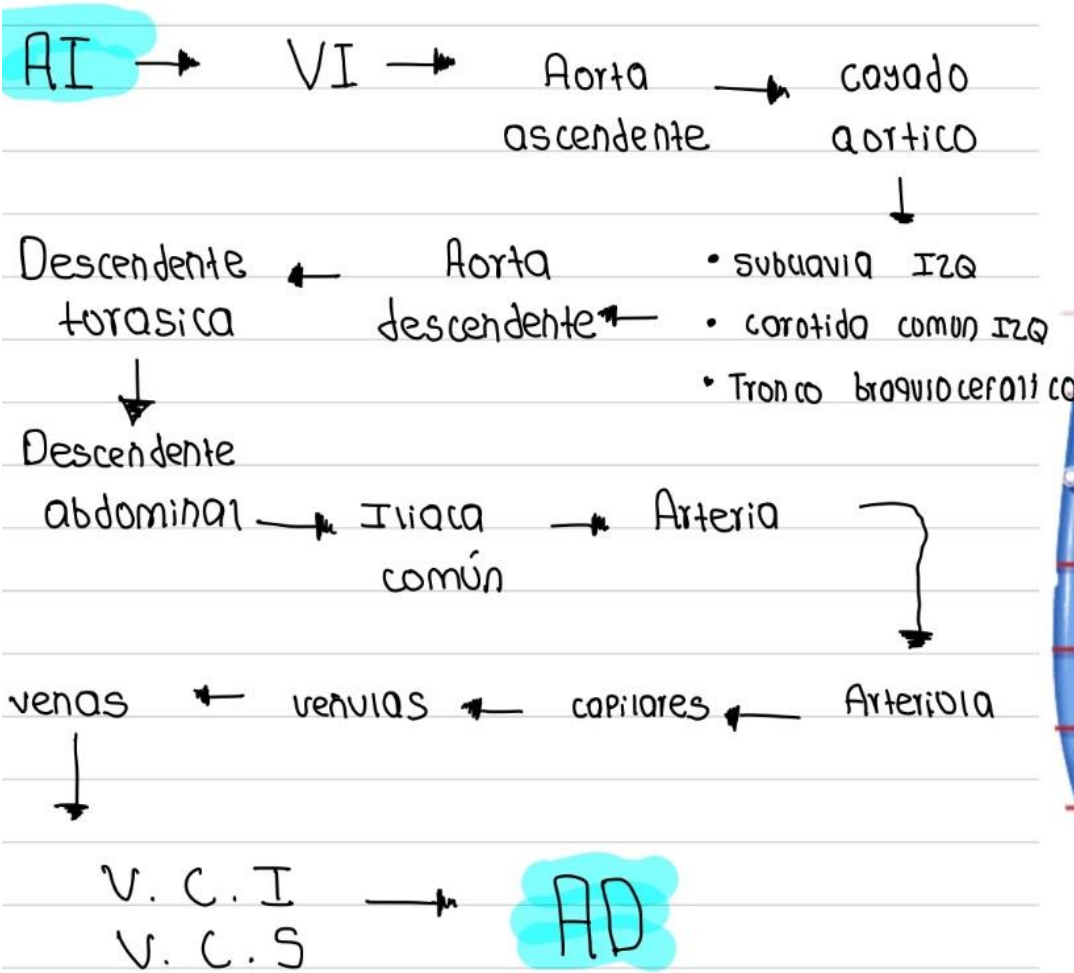
Elaborado el 8 de marzo del 2025

CIRCULACIÓN SISTEMICA

Es la circulación mayor aquella que transporta O_2 y nutrientes a los tejidos u órganos, esta circulación contiene el 84% del volumen total sanguíneo, subdividido en 3 partes Arterial 13%, venoso 64% y en los órganos encontramos el 7%. cumple con las siguientes funciones y distribución:

- Distribución de O_2
- Captación de CO_2
- Transporta nutrientes
- Transporta hormonas
- Transporta desechos

Distribución

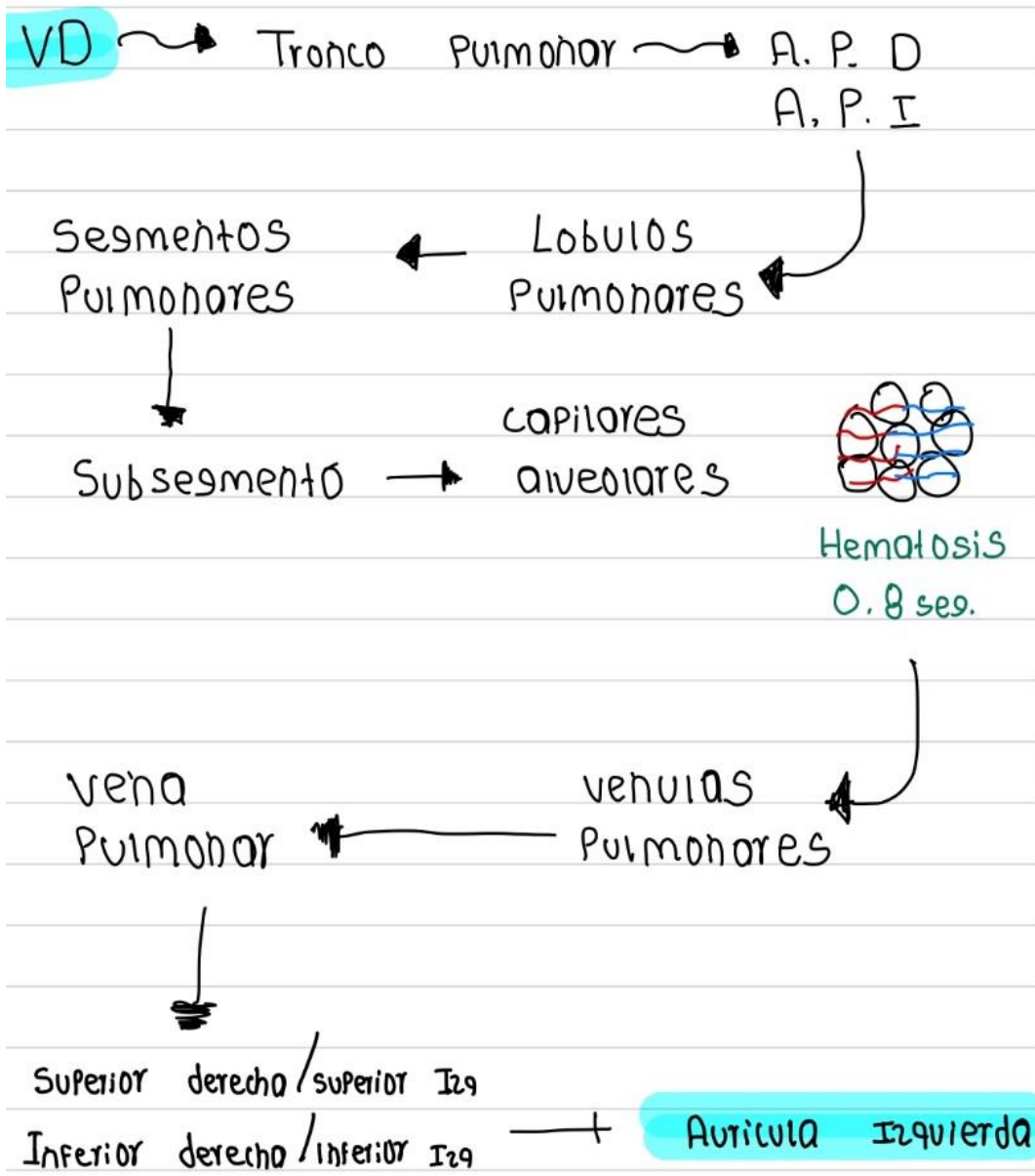


CIRCULACIÓN PULMONAR

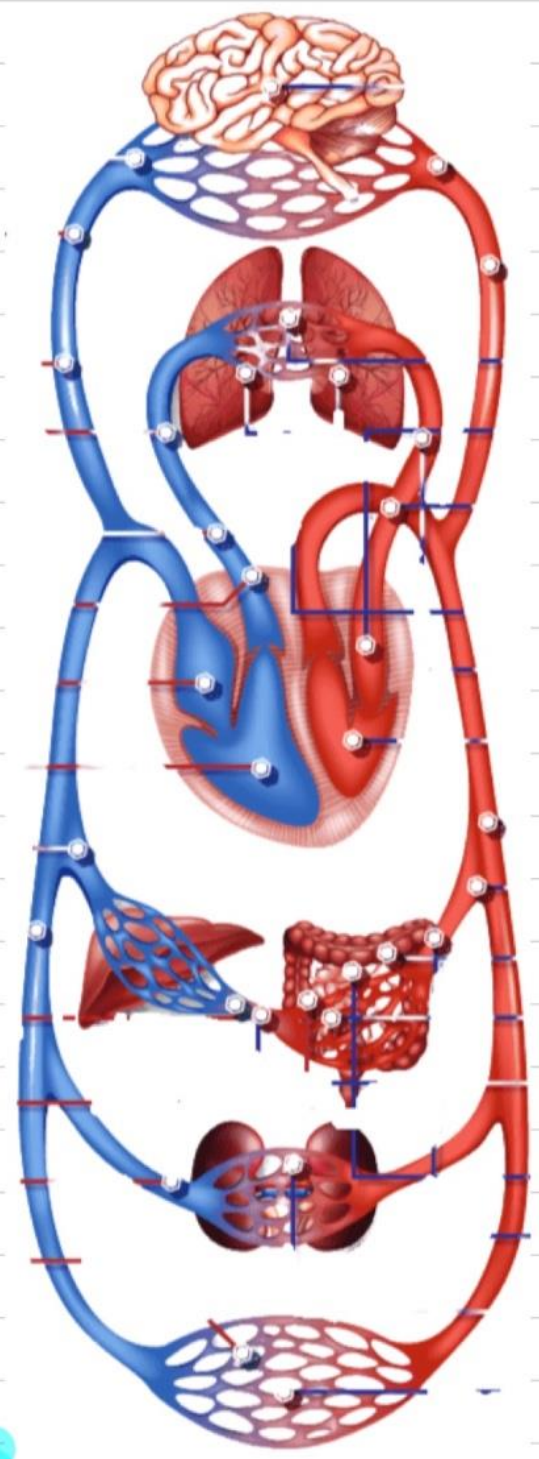
Es la circulación menor que transporta CO_2 y O_2 esta conformada por el 16% con dos subdivisiones la cual el 9% esta en los pulmones y el 7% esta en el corazón, cumpliendo las siguientes funciones y distribución:

- Oxigenación → Elimina CO_2
→ Oxigena la sangre
- Almacenamiento sanguíneo

Distribución



Hematosis
 0.8 seg.



ICD

Dificultad para mover sangre ↓ a la circulación pulmonar

Insuficiencia cardiaca → Auricula derecha → Ventriculo derecho → flujo retrogrado
El sistema venoso se afecta principalmente

↓
Insurgitación yugular

↓
Edema periferico
Áreas de decúbitos
Decubito (sacro)

↓
Edema visceral
(Hepatomegalia
Esplenomegalia)

↓
Trastornos pulmonares primarios

↓
Hipertension pulmonar

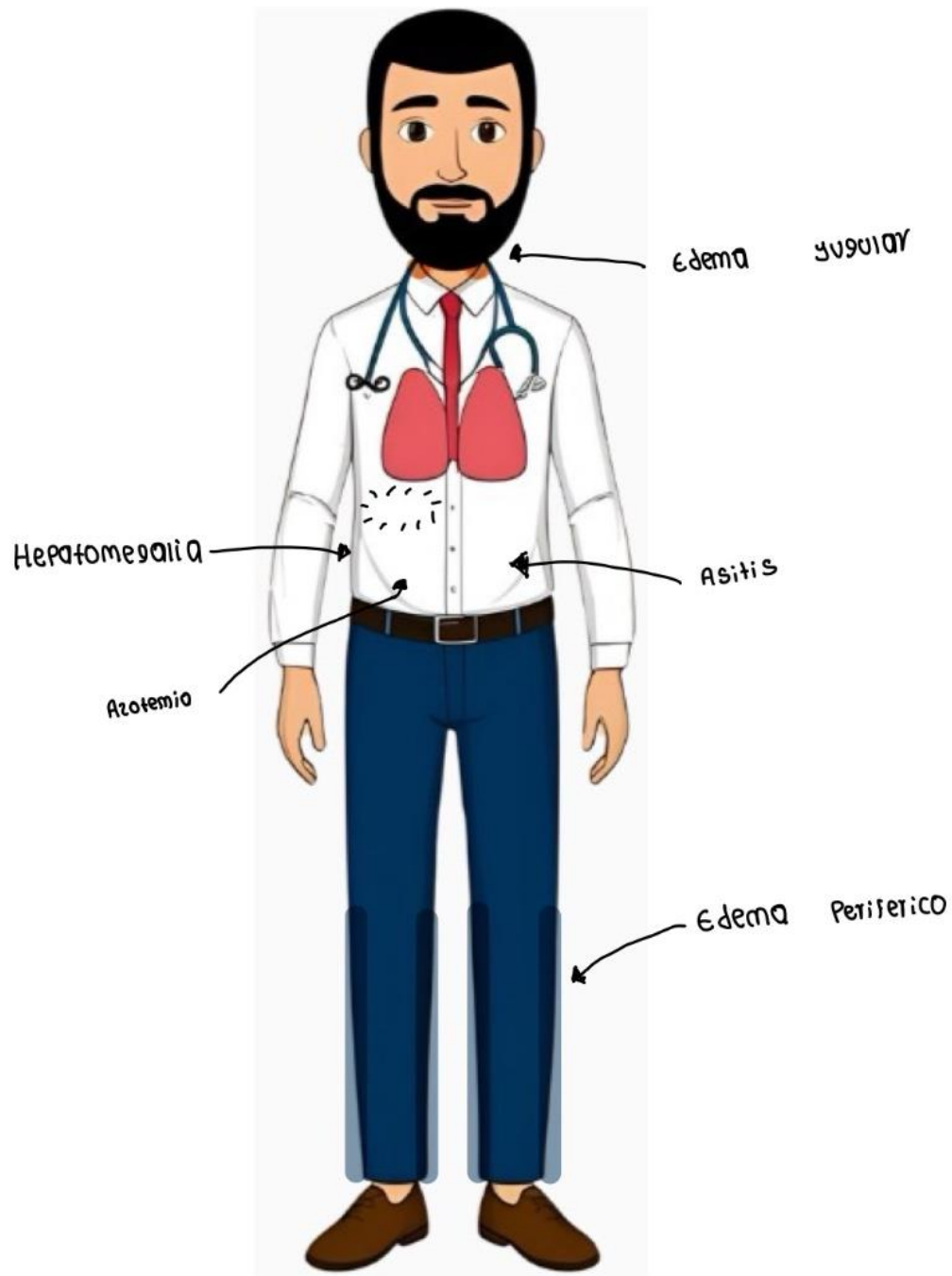
Etiología

- HT pulmonar
- Est. Ins. valvular
- Patologías pulmonares (cardiopatía - izquierda)
- Alt. tabique interventricular
- Tetralogía de Fallot
- Comunicación interventricular

Signos y síntomas

- Edema periferico de miembros inferiores (varices)
- Edema en la vena yugular (cuello)
- Hepatomegalia o esplenomegalia (dolorosa)
- Asitis → Acumulación de líquido zona peritoneal Azoemia

INSUFICIENCIA CARDIACA DERECHA



ICI

Incapacidad del corazón de bombear sangre con una velocidad suficiente para satisfacer las demandas metabólicas en los tejidos.

Ventriculo izquierdo → ↓ gasto cardiaco → ↓ Perfusión tisular

↓
Acumulación de
sangre

↓
Flujo retrogrado

↓
Circulación pulmonar
Presión osmótica
capilar 25 mmHg

↓
Extravasación de
liquido

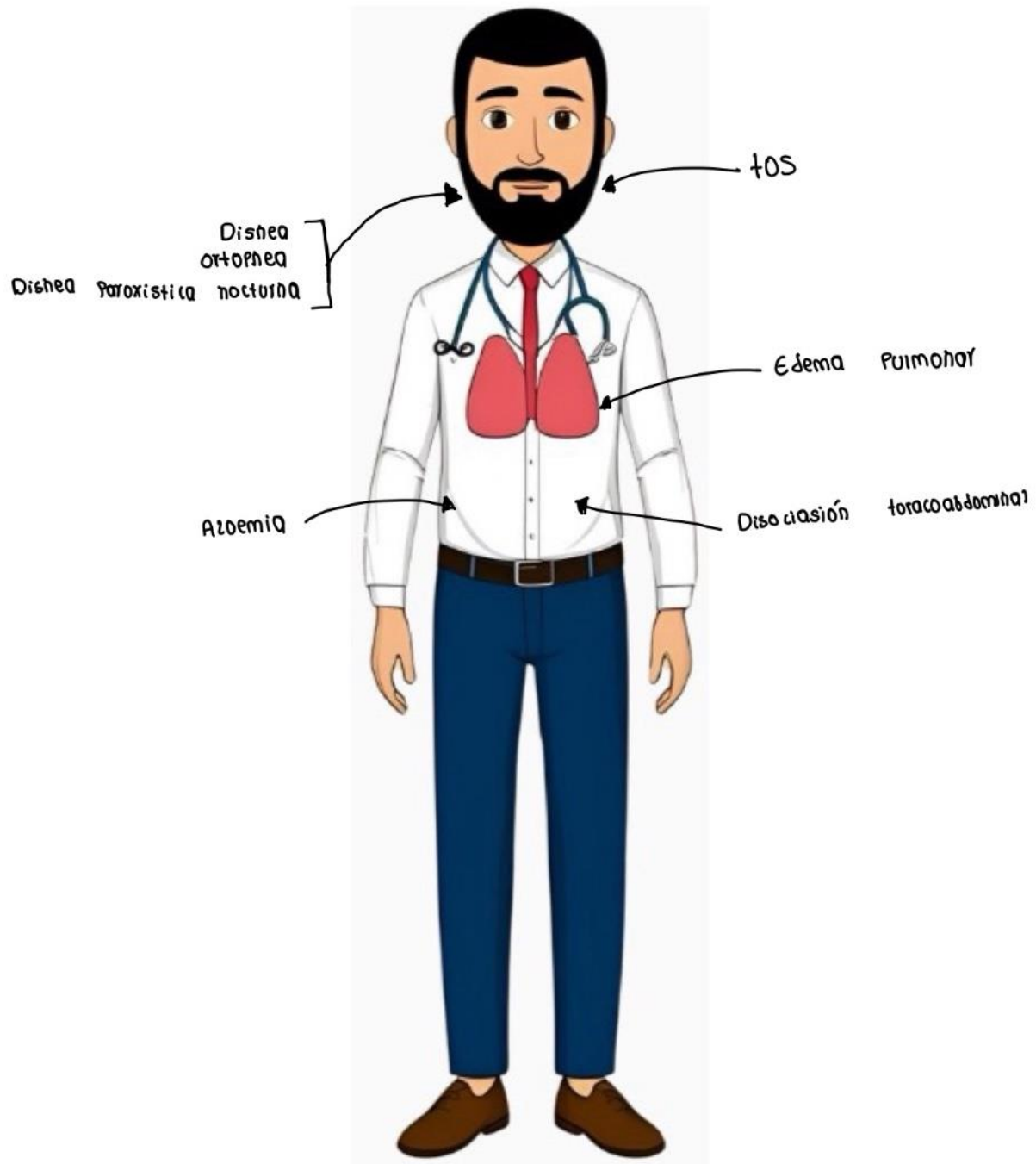
Etiología

- Hipertensión arterial
- Infarto agudo al miocardio
- Insuficiencia o estenosis valvular
- Insuficiencia cardiaca global

Cuadro clínico

- Disnea
- Ortopnea
- Disnea paroxística nocturna
- Tos paroxística nocturna
- Disociación toracoabdominal
- Irritación de mucosas
- Edema pulmonar
- Fibrilación auricular
- Azoemia

INSUFICIENCIA CARDIACA IZQUIERDA



BIBLIOGRAFIA

- 1) Robbins Basic Pathology (2018) Patología humana. Décima edición. Editorial ELSEVIER. Booksmedicos.org
- 2) Porth. Tommie L. Norris (2001) Fisiopatología, alteraciones de la salud. Conceptos básicos. Décima edición. Disponible en serendipiamedica.blogspot.com