



**Universidad del Sureste
Campus Comitán
Medicina Humana**



INSUFICIENCIA CARDIACA

Alumno:

• **Jonathan Omar Galdámez Altamirano**

Fisiopatología III

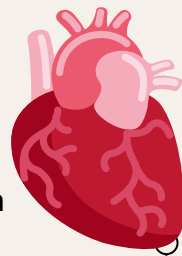
4° A

Docente: Dra. Gerardo Cancino Gordillo

Comitán de Domínguez, Chiapas a 7 de Marzo de 2025

Circulación mayor y menor

Representa el 84 % de la sangre



Menor

- intercambio de gases
- almacén sanguíneo
- inicia en el VD

al tronco pulmonar

- Presión sistólica de 25mmhg
- Presión diastólica 8 mmhg

- 7% en corazón
- 9% en pulmones



Representa el 16 % de la sangre

Mayor

- 7% en los órganos
- 13% en arterias
- 64% en venas

- Distribución de oxígeno y nutrientes
- capta Co2
- Distribuye hormonas
- Recolección de productos de deshechos

Presión arterial de oxígeno 90mmHg (**arterias**)

Presión de dióxido de carbono es de 40mmHg (**venas**)

Arterias lobulillares superiores e inferiores

Arterias segmentarias y bronco segmentario

Capilar alveolar (HEMATOSIS)

Venas pulmonares

AI Y VI

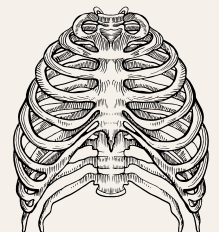
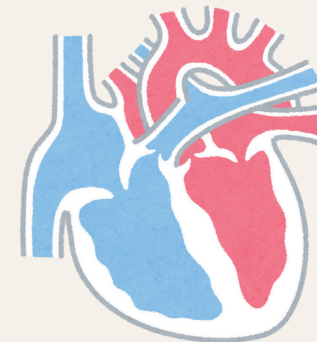
Aorta

Arterias principales

Arteriolas

capilares

venas y AD



- Dificultad para mover la sangre poco oxigenada hacia los pulmones

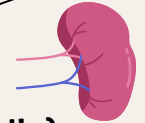
Flujo retrogrado

Insuficiencia Cardíaca Derecha

Del VD al AD. Sist. Venoso

Edema visceral

- Hígado (Hepatomegalia)
- Bazo (esplenomegalia)



- Ingurgitación yugular
- edema periférico

Alteración digestiva y una mala absorción (ASCITIS)



- Áreas de declive
- SACRO
- MPI

Etiología

- HT pulmonar
- IC izq.
- Estenosis Valvular
- EPOC, TUMOR
- Tetralogía de fallot
- Alteración del tabique interventricular

- Dificultad para moverse de la circ. pulmonar a la arterial

Alt. Del. VI

Insuficiencia Cardíaca Izquierda

Caída del gasto cardíaco

Fatiga y baja perfusión celular

Acumulación de sangre en el VI

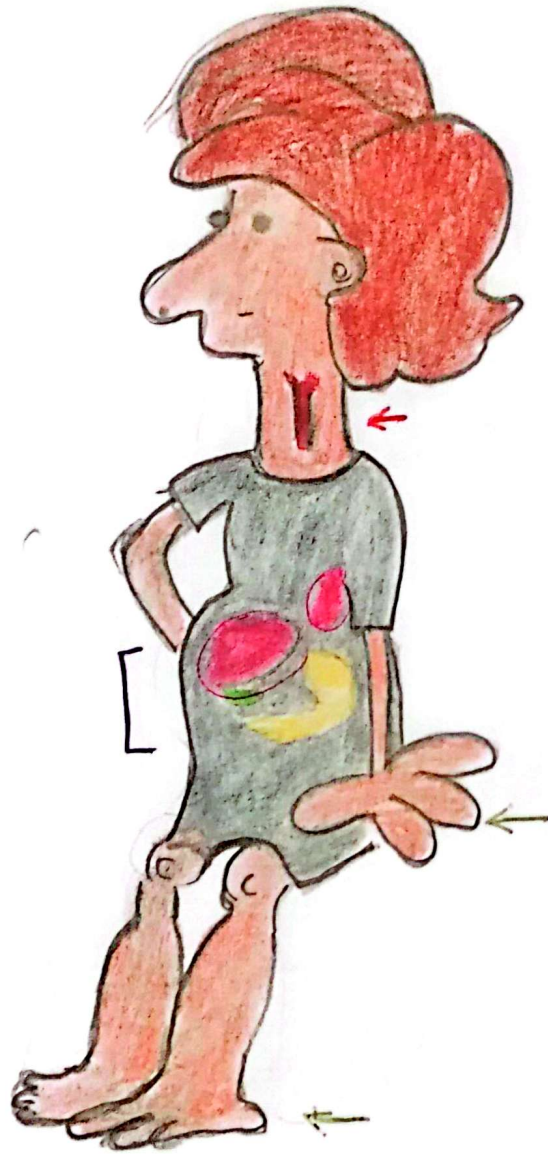
Flujo retrogrado a los pulmones

Etiología

- Estenosis valvular (AORTICA Y MITRAL)
- HTA 1°
- IM

- Disnea
- Tos
- Ortopnea

IC Der.



- Ingurgitación *
yugular
- Ascitis *
- Esplenomegalia *
- hepatomegalia *
- Edema en miembros
periféricos . *

IC
129.

- Intolerancia al ejercicio
- Disnea
- Fatiga y debilidad
- Tos
- Taquicardia
- ortopnea



I.O