



Mi Universidad

TOXOPLASMOSIS

Parasitosis que se contrae por una infección causada por toxoplasma gondii

¿QUÉ ES?

Es producida por un protozooario cosmopolita **Toxoplasma Gondii** carece de pseudópodos, flagelos o cilios y es capaz de invadir a células de todos los tejidos.

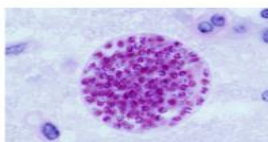
Las **rutras de transmisión** son:

- Vía oral
 - Vía transplacentaria
 - Trasfusiones de sangre
 - Trasplante de órganos
- > Menos frecuente



LA INFECCIÓN NO ES EVIDENTE EN LA MAYORÍA DE LOS CASOS, VARÍAN LOS DATOS CLÍNICOS SEGÚN EDAD Y RUTA DE CONTAGIO

ETIOLOGÍA



AGENTE CAUSAL
PROTOZOARIO
INTRACELULAR
TOXOPLASMA GONDII



HUESPED
HUMANOS
GATOS
AVES



SE LOCALIZA EN
**MÚSCULOS, VÍSERAS
ABDOMINALES Y
SISTEMA NERVIOSO**

del 2025

TRYPANOMOSIS AMERICANA

ENFERMEDAD DE CHAGAS



La enfermedad de Chagas o trypanomosis es una enfermedad americana es una enfermedad exclusiva de la región de las Américas.

¿QUÉ ES CHAGAS?



Es una zoonosis causada por **Trypanosoma Cruzi**, protozooario fusiformes, pequeños, muy móviles, flagelados. Se reproducen por **fisión binaria**. Se **transmite** por picadura del insecto conocido como **chínche besucona**.

T.
GAMBIENSE
T.

ZONAS
RURALES
ZONAS

PERIODO DE
INCUBACIÓ
N

TRANSFUSI
ÓN

ENFERMEDAD DE TRICHINELLOSIS

¿QUÉ ES?

Es una enfermedad zoonótica causada por el nematodo **Trichinella Spiralis** se desarrolla en animales y humanos al ingerir carne cruda o mal cocida.

Habitan principalmente en la vegetación en estado de putrefacción, tierras húmedas, guano suelo o lugares con temperaturas de



TRANSMISIÓN

Ingesta de carnes mal cocidas o insuficiente cocido que contiene

ENFERMEDAD DE

CANDIDIASIS

¿QUÉ ES?

La cándida es un **hongo** imperfecto, una levadura capaz de ocasionar toda la gama de infecciones imaginables además de convivir dentro del organismo como un **comensal**.

La cándida sp. agente etiológico de infecciones graves y mas frecuentes



ENCONTRADOS EN

Tierra, alimentos, diversos ambiente

