



# Mi Universidad

## Mapa mental

*Ashlee Salas Fierro*

*Cisticercosis, Leishmaniasis, Oncocercosis, Paludismo*

*Primer Parcial*

*Epidemiología II*

*Dra. Arely Alejandra Aguilar Velasco*

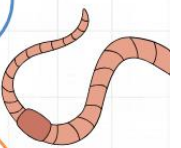
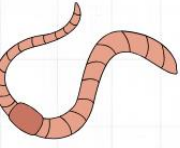
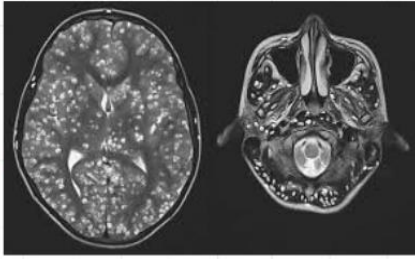
*Licenciatura en Medicina Humana*

*Tercer Semestre*

## Introducción

Existen múltiples enfermedades que son ocasionadas o transmitidas por el piquete de insectos, en este caso el mosquito y la mosca, que se presentan con más frecuencia en regiones tropicales y subtropicales. Estos mosquitos pueden causar como vectores (organismos que tienen la capacidad de transmitir gran diversidad de enfermedades infecciosas). Algunos ejemplos de estas enfermedades son **Leishmaniasis**, **oncercosis** y **paludismo** la mayoría de estas pueden causar desde manifestaciones leves como, cefalea, náuseas, vómito etc, o hasta manifestaciones graves como son las neurálgicas que ponen en riesgo la vida de las personas que las adquieren.

Este tipo de enfermedades afectan principalmente a comunidades que son altamente vulnerables por diversos factores como: clima, falta de agua potable, excreciones al aire libre, deficiencia de higiene, falta de accesos a servicios de salud y las condiciones socioeconómicas que favorezcan su propagación. Otra enfermedad infecciosa que se adquiere por deficiencia de higiene es la cisticercosis que se transmite por vía fecal-oral y ocasiona un cuadro clínico grave que daña al SNC por ello es importante que se mantenga un buen control específico de cada enfermedad para así reducir el riesgo a contraer una enfermedad infecciosa.



### REPRODUCCIÓN

Sexual

### CICLO DE VIDA

Inicia con personas parasitadas por *T. solium*, quienes eliminan proglotides y huevos en heces, los proglotides se desintegran en la tierra donde liberan huevecillos.

### MORFOLOGÍA

Pueden adquirir dos formas:  
La vesicular, se presenta como quistes redondos ovalados de 0,5 cm- 1cm, de color transparentes con escólex en su interior y la racemosa con múltiples sacos de racimo membranas más delgada.

### AGENTE

Causada por la larva *Taenia Solium*, el cisticerco invade diversos tejidos del organismo, afecta al hombre y al cerdo.

### ACTIVACIÓN

En el tubo digestivo las enzimas proteolíticas y sales provocan la activación

### TRATAMIENTO

- Albendazol. 15 mg/kg/día por mes, se puede asociar con dexametasona
- Praziquantel: 50 mg/kg/día cada 12 horas durante 14 días, vía oral
- Tx quirúrgico

### PREVALENCIA

- En países de desarrollo.
- Condiciones higiénicas
  - Eliminación de excretas
  - Deficiencia de agua potable
  - Consumo de carne infectada

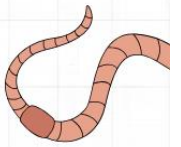
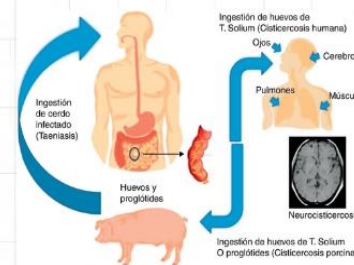
### MANIFESTACIONES CLÍNICAS

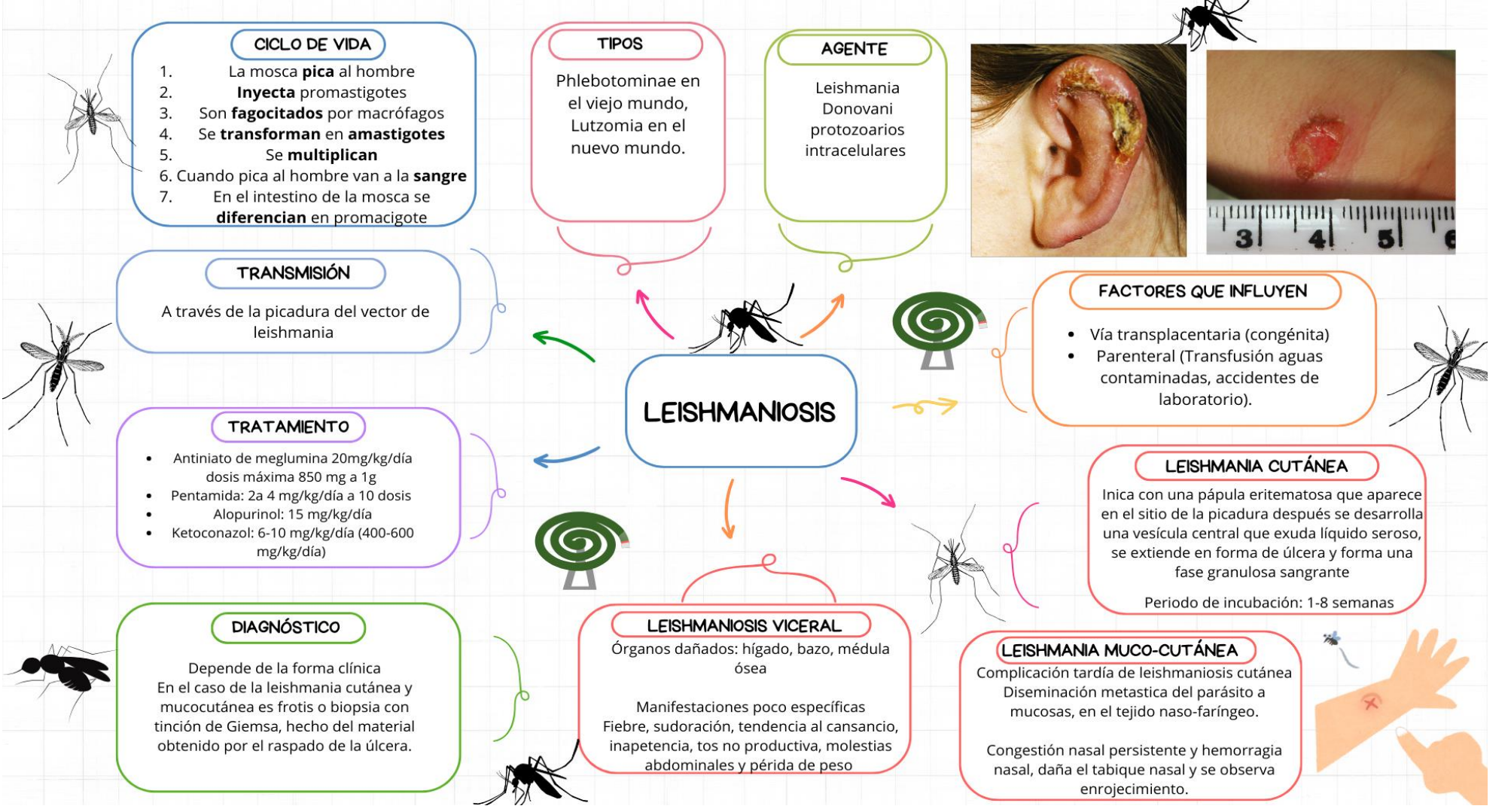
Adultos	Niños
Crisis convulsivas	Crisis convulsivas parciales
Hipertensión Intracraneal	Hipertensión endocraneana
Hidrocefalia	Encefalitis
Delirio	Papilema
Síndrome cerebeloso	Signos piramidales

## CISTICERCOSIS

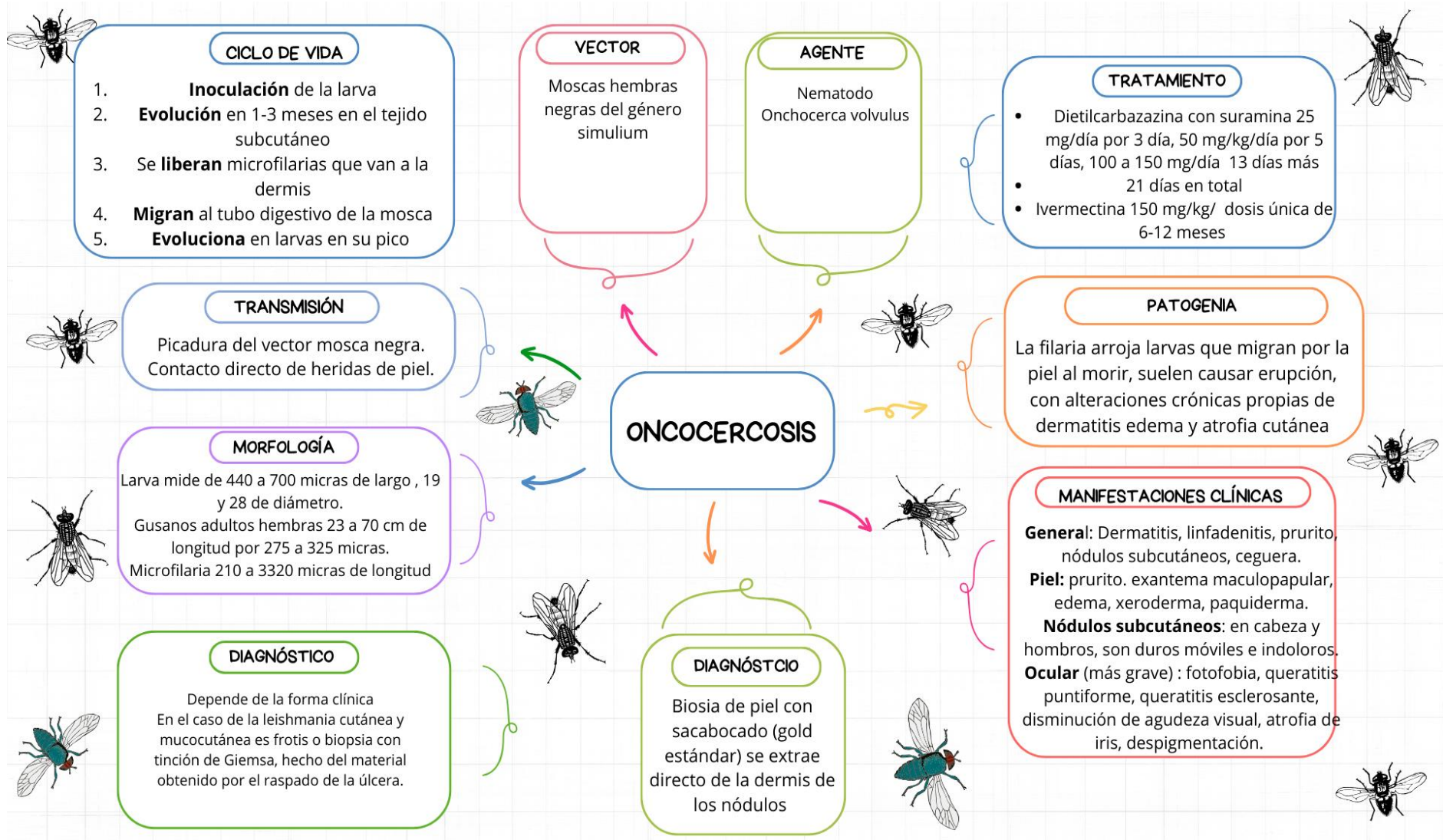
### TRANSMISIÓN

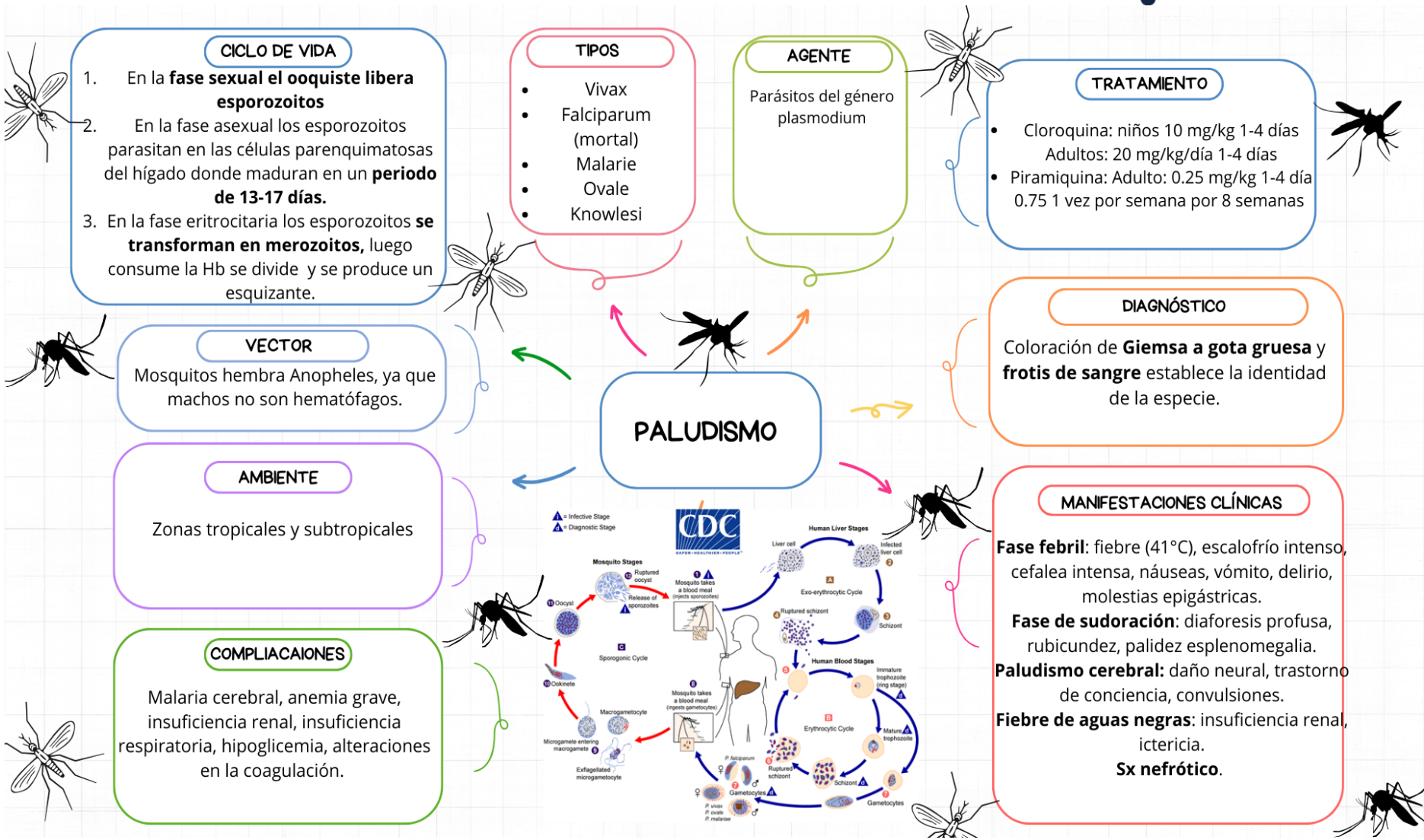
- Por vía fecal-oral
1. Contacto directo
  2. A través del agua
  3. Alimentos contaminados
  4. Autoinfección











## **Conclusión**

En conclusión, las enfermedades infecciosas que son transmitidas por mosquitos son de gran amenaza para todas las partes del mundo en especial aquellas que tienen un clima tropical y subtropical donde sus condiciones favorecen a su propagación de estos insectos. Patologías como la leishmaniasis, oncocercosis y paludismo se han convertido en causas de morbilidad y mortalidad en diferentes poblaciones, afectando a niños, adultos mayores, embarazadas y personas con difícil acceso a servicios de salud.

Por ello es importante tener prevención sobre el uso de mosquiteros, tener higiene desde lo que ingerimos hasta las condiciones en las que se vive para evitar propagación de estos insectos y transmitan la infección.