



**Mi Universidad**

## **Mapa metal**

*Danessa Suquey Vázquez Alvarado*

*Mapa mental*

*Primer parcial*

*Epidemiología II*

*Dra. Areli Alejandra Aguilar Velasco*

*Medicina humana*

*Tercer semestre*

# INTRODUCCION

En el siguiente trabajo veremos los temas de cisticercosis, leishmaniosis, oncocercosis y paludismo. Vemos que en la cisticercosis se da por comer carne de puerco contaminada y que la transmisión es fecal-oral, vemos que el agente casual es la *T.solium*, su medio ambiente es tropical/subtropical, vemos que las manifestaciones clínicas son crisis convulsivas, hidrocefalia, deterioro mental y trastornos sensitivos y su periodo de incubación es de 10 semanas, por ultimo vemos que el tratamiento es albendasol 15 mg/kg/día y praziquantel 50-100 mg/kg/día. Leishmania vemos que su vector es *phlebotomus* y *lutzomyia*, agente *L. donavani*, su medio ambiente es tropical/subtropical y vemos que hay dos tipos el promastigote que está en el intestino del vector y el amastigote que están en las células sanguíneas del humano, vemos que en las manifestaciones clínicas están lo que es la cutánea que se presenta ulceras cutánea y la visceral que es la que da fiebre, pérdida de peso y nódulos linfáticos, su diagnóstico es biopsia de sacabocado , su periodo de incubación es de 2-8 semanas y su tratamiento es antimonato de meglumina 15-20 días, ketoconazol 6-10 mg/kg/día , alopurina 15 mg/kg/días. Otro tema que se abordara es la oncocercosis su agente es la *ancherca valvus*, su patología es infección del tejido subcutáneo, la piel, los ganglios linfáticos y los ojos en las manifestaciones clínicas la más grave ocurre en los ojos, su diagnóstico es biopsia de la piel en sacabocado y su tratamiento es dietilcarbamazina 25 mg/día. El paludismo es un tema muy largo vemos que es producido por plasmodios de anofeles tiene dos tipos de ciclo sexual la fase exoeritrocítica y la fase eritrocíticas vemos que hay un crecimiento del bazo y que su diagnóstico es frotis de sangre o gota gruesa y su tratamiento es cloraquina, amodiaquina, quinina y mefloquina.

Reproducción asexual



La cisticercosis es una enfermedad causada por la infección de la forma larvaria de *Tenia solium*

Tratamiento

Prazicuantel: 50 mg/kg/día vía oral durante 14 días

CISTICERCOSIS

Epidemiología

El cerdo adquiere la parasitosis sólo si tiene acceso a las heces humanas que contengan huevecillos de *Tenia solium*

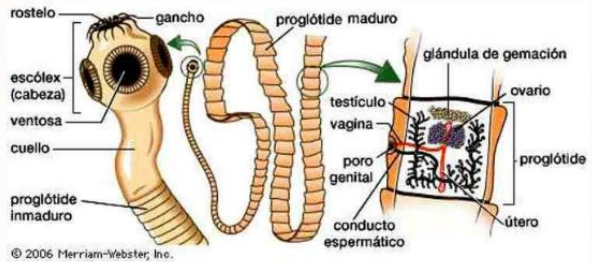
Organización

resonancia magnética nuclear examen de laboratorio: LCR muestra pleocitosis elisa

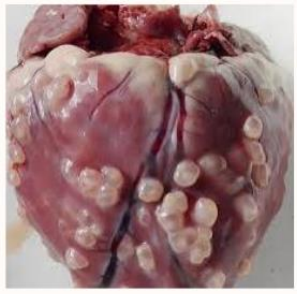
Morfología

Patogenia

La neurocisticercosis es la forma clínica más relevante de la cisticercosis



Las tenias son gusanos aplanados de la clase cestodo, *T. solium* mide entre 1.5 y 5 m de longitud



© 2006 Merriam-Webster, Inc.



Leishmaniosis es el nombre generico de las infecc causadas Por protozoarios intracelulares



# LEISHMANIOSIS

Tratamiento

Antiminato de meglumina 20 mg/kg/día

Recaida: pentamidina en dosis de 2 a 4 mG/kg/dia

DIAGNOSTICO

PARASITO

Su ciclo de vida transcure en dos formas: promastigote(vector) amastigote(humana)

Cutánea y mucocutanea: biopsia

Viceral: muestra de médula ósea y bazo

Manifestaciones clínicas

Los vectores de las leishmania son insectos hemaTofagos, de la subfamilia phLebotominae

Estos vectores abundan en los bosques, sobre todo en los mese calurosos y lluviosos

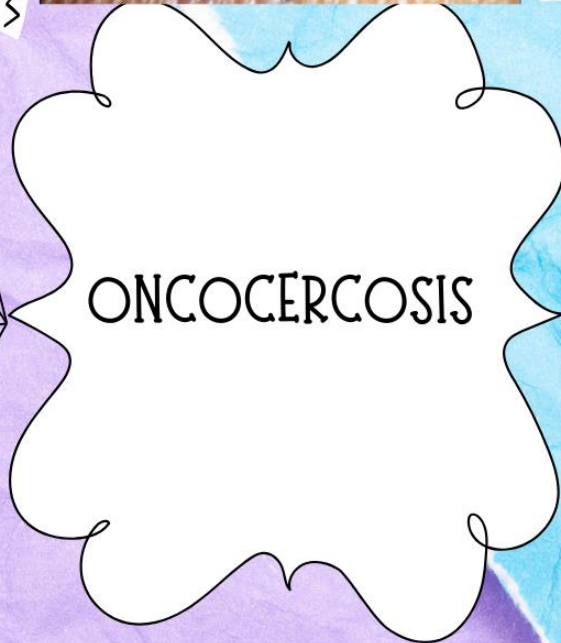
Leishmaniosis cutánea: es una papuda eritematosa que aparece en el sitio de picadura del flebotomo

Leishmaniosis mucocutanea: lesiones cutaneas

leishmaniasis viserales: fiebre, sudoración y molestias abdominales







### MANIFESTACIONES CLÍNICAS

en personas con una infección cutánea leve se puede agregar un exantema maculopapular en algunas partes del cuerpo

#### lesiones oculares:

esta es la complicación mas grave de la oncocercosis. lesiones ocurre en todas las parte del ojo.

### DIAGNOSTICO

biopsia de piel en saca bocado

### TRATAMIENTO

- dietilcarbimizina 25 mg/día durante tres día suramina
- la suramina, la cual se administra en una dosis inicial de 100 a 200 mg IV



la oncocircosis es, producida por el nematodo onchercha valvus ( mosca negra ) y trasmitada por dipetros género simulum.

### ETIOLOGÍA

el hombre es el unico huésped definitivo, aunque hay especies similares en otros mamíferos. la infección se inicia con la inoculación de la larva infectante dentro de la piel, a través del piquete de una mosca negra hembra.

las larvas infectantes miden de 440 a 700 um de largo por 19 a 28 um de diámetro, con una vida de aproximadamente 6 a 24 meses.

### PATOLOGÍA

la oncocircosis es una infección crónica del tejido subcutáneo la piel, los ganglios linfáticos y los ojos.





### tratamiento

cloraquina: 25 mg de base/ kg por 3 días.  
amaquina  
primaquina  
quinina

### diagnóstico

frotis de sangre o en gotas gruesa (coloración Glemsa)

### anatomía patológica

En la complicación " fiebre de aguas negras" la destrucción de grandes cantidades de eritrocitos.



el paludismo es producido por plasmodios, procedentes de anofeles

### etiología y ciclo vital

Pocos minutos después de estar en el fenómeno de exflagelación se transforma por división en varios microgametos flagelados que fertilizan a los macrogametos y forman el cigoto.



### patogenia

los anticuerpos protectores son antimerozoitos que impiden la invasión de otros eritrocitos no requieren del complemento y favorece la fagocitosis de globulos rojos.

### ciclo sexual

fase **extroeritrocítica**: primera parte del ciclo sexual.  
fase **eritrocitaria**: el merozoito invasor se convierte en trofozoito que consume hemoglobina.



## Conclusión

Para concluir vemos que es de suma importante conocer estos temas ya que son enfermedades que se puede presentar cuando estemos dando nuestro internado y es de suma importancia saber sobre que es su ciclo de vida, su anatomía patológica, cual es el agente y como se trasmite ya que con esto podemos identificar de que patología estamos hablando, lo que me intereso que en el paludismo y leishmania el vector es un mosquito y en oncocercosis el vector es la mosca negra y cisticercosis es el puerco y es de suma importancia saber eso y algo muy importante de cisticercos que el vector es el cerdo y que hay que tener cuidado en comer puerco por que puede estar infectado.