



Sofía Valentina Pinto

Albores

Segundo parcial

Antropología médica II

Dr. Sergio Jiménez Ruiz

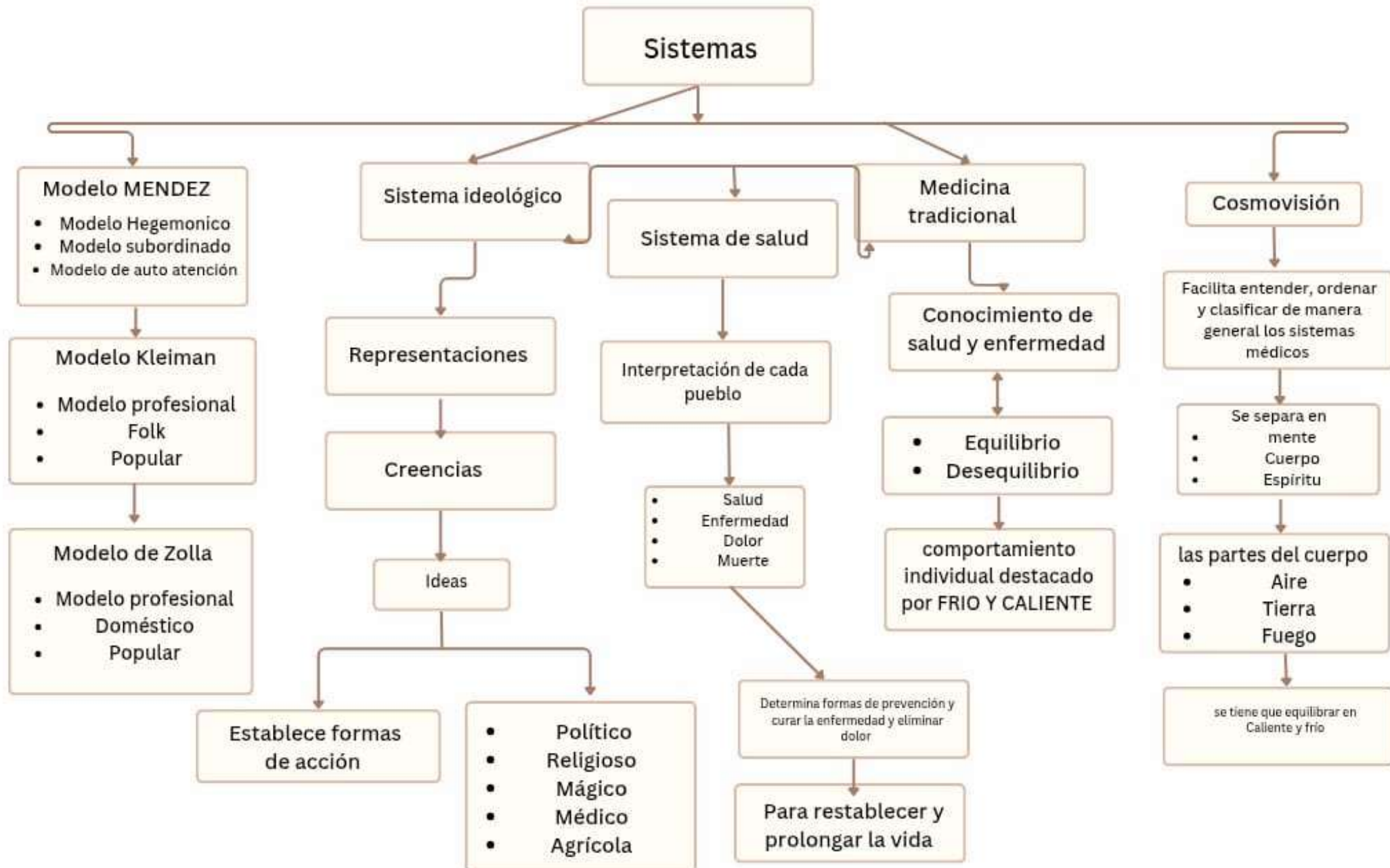
Medicina Humana

segundo semestre

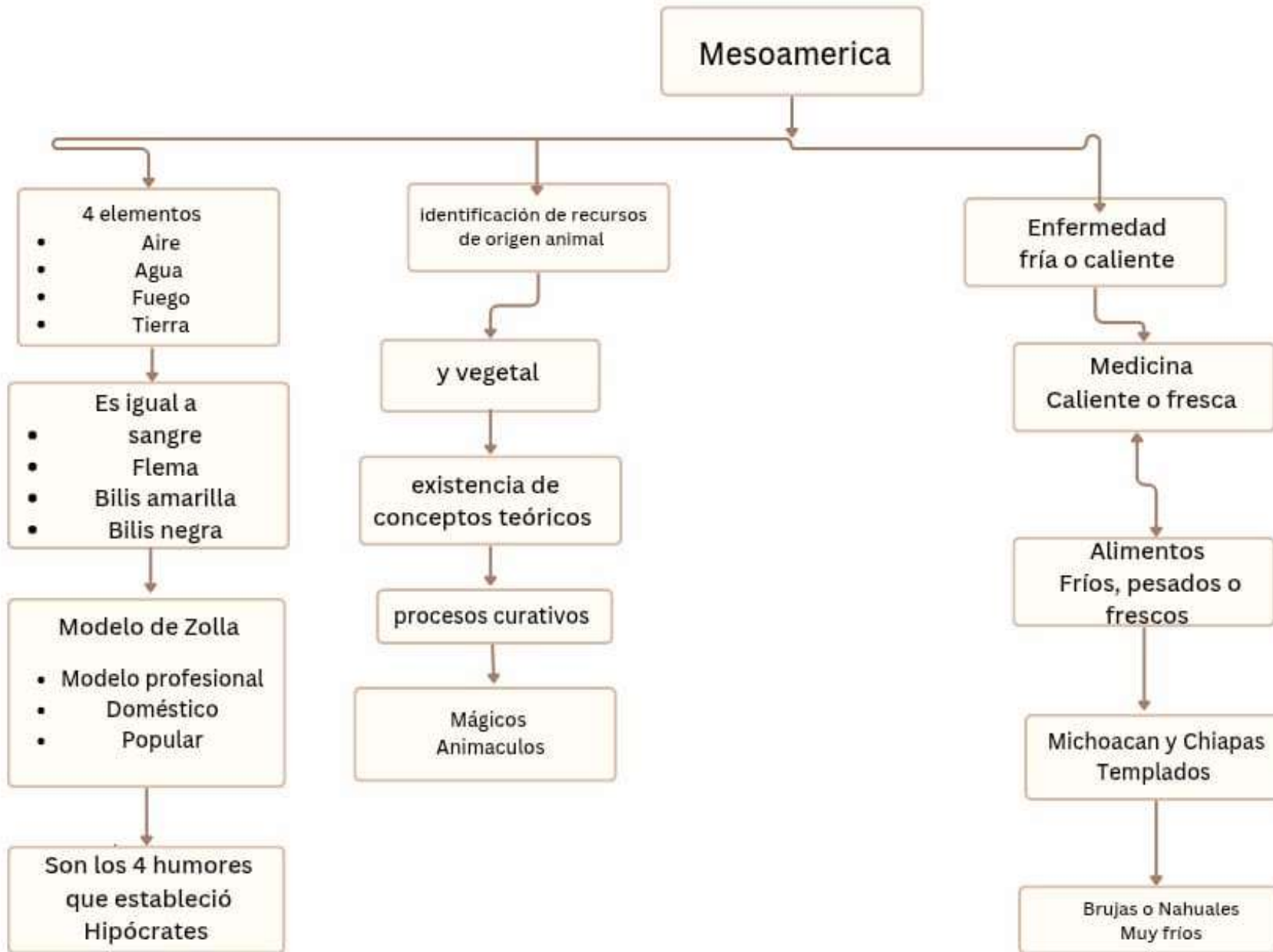
Mapa conceptual

Comitán de Domínguez, Chiapas 11 de abril de 2025

MODELOS MÉDICOS EN MÉXICO



MEDICINA NAHUATL



MEDICINA TRADICIONAL MEXICANA

Mesoamerica

Percepciones

visualización Antigua

- primitiva
- marginada
- ineficaz
- vía de desaparición

Nueva visualización

- Holística
- Rentable
- Reveladora

3 almas = ser humano

1. Tonalli = Cabeza
2. Teoyolin = Corazón
3. Ihiyotl = Hígado

Medicina Tradicional

Conocimiento
Enfermedad y curación

Características estructurales

- Socialismo
- Totalización psicosomática
- Eficacia psicosocial

Empezó desde la llegada
de los españoles en el
siglo XVI

Culturas

- Españolas
- Indígenas
- Negra

Tendencia alternativa

Herbolaria
Naturalismo
Vegetalismo
Iridiología

Religiosas

Espiritualismo

Sistema Médico

Recursos humanos y
práctica de medicina
individual

Elementos

- Agentes de salud
- Tecnología apropiada
- Sustrato ideológico

Medicina alternativa
Mexicana

Paralelas, Indígenas,
Invisibles y Populares

Referencias

1. 1. López, A.O., Blanco, G.J. (1994). Modelos Socioeconómicos en Salud Pública: conciencias y desencuentros. Universidad Autónoma Metropolitana- Xochimilco, México. PP 374- 384
2. 2. López, A.A. (2017). Medicina náhuatl. Universidad Nacional de México, Instituto de Investigaciones Históricas. PP 5- 44
3. 3. Saldaña, S. (2020). Medicina tradicional en México: entre pseudo ciencia, magia, cultura y charlatanería. Xataka México.