

EPIDEMIOLOGÍA

CONCEPTOS CLAVE DE EPIDEMIOLOGÍA

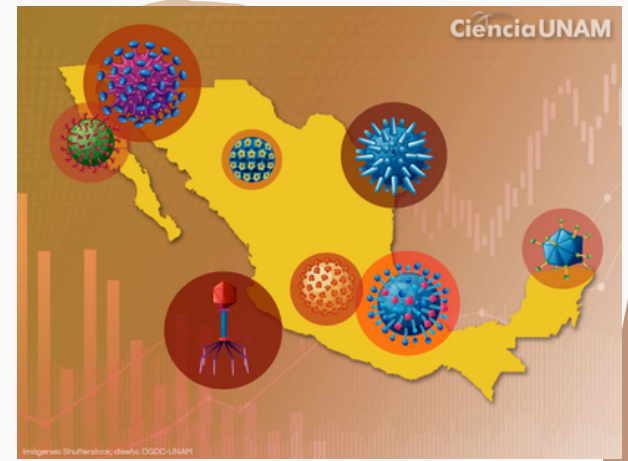
PROFESOR: QFB.ENDER FABIAN
TOLEDO ALCAZAR

ALUMNA: VALERIA GUADALUPE
CANO MAZARIEGO

LICENCIATURA: MEDICINA HUMANA
GRUPO: F
PARCIAL: 1

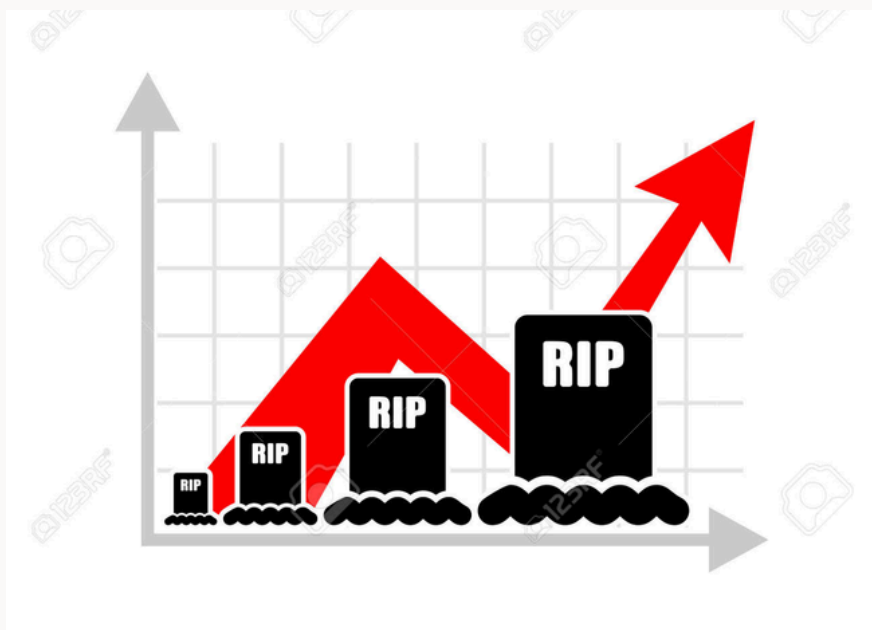
EPIDEMIOLOGÍA

EL ESTUDIO DE LA DISTRIBUCIÓN DE UNA ENFERMEDAD EN LA POBLACIÓN Y DE LOS FACTORES QUE INFLUYEN EN ESTA DISTRIBUCIÓN



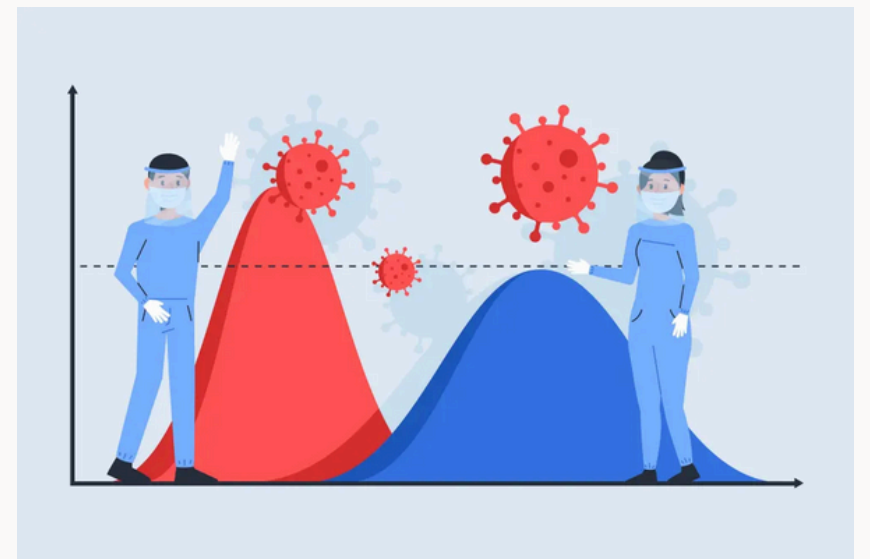
Morbilidad

MIDEN LA OCURRENCIA DE ENFERMEDAD EN UNA POBLACIÓN



Mortalidad

MIDEN LA OCURRENCIA DE MUERTE EN UNA POBLACIÓN



Prevalencia

SON LOS CASOS EXISTENTES DE UNA ENFERMEDAD EN UNA POBLACIÓN EN UN MOMENTO DETERMINADO



Brote

ES UNA EPIDEMIA LIMITADA EN TIEMPO Y ESPACIO

Pandemia

ES LA EXTENSIÓN DEL TERRITORIO DE LA EPIDEMIA A ESCALA MUNDIAL





BIBLIOGRAFIA

(S/F). UNAM.MX. RECUPERADO EL 5 DE MARZO DE 2025, DE [HTTPS://DSP.FACMED.UNAM.MX/WP-CONTENT/UPLOADS/2022/02/2.1-EPIDEMIOLOGIA.PDF](https://dsp.facmed.unam.mx/wp-content/uploads/2022/02/2.1-epidemiologia.pdf)

GLOSARIO . (S/F). GOB.MX. RECUPERADO EL 5 DE MARZO DE 2025, DE [HTTPS://EPIDEMIOLOGIA.SALUD.GOB.MX/ANUARIO/HTML/GLOSARIO.HTML](https://epidemiologia.salud.gob.mx/anuario/html/glosario.html)