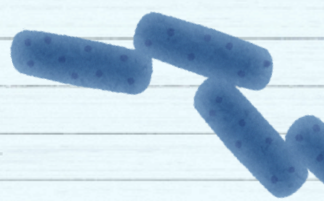
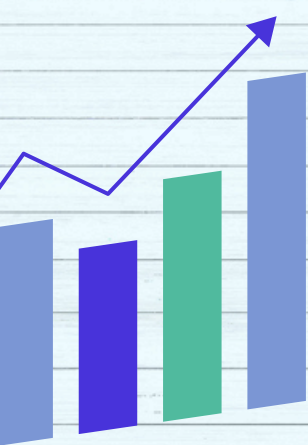




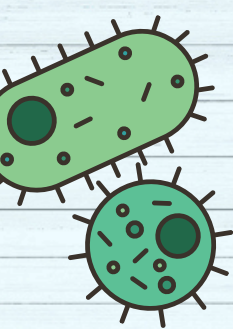
SUPER

NOTA



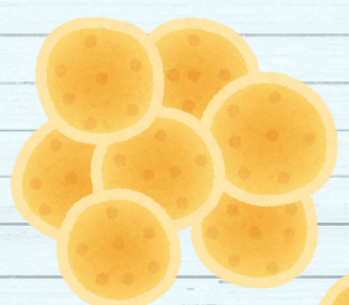
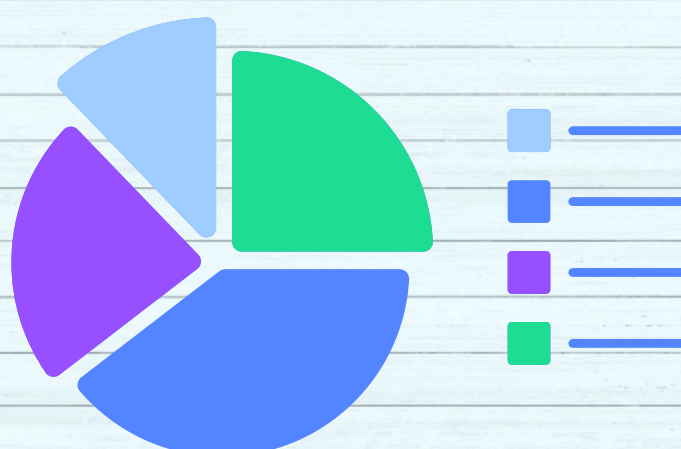
CONCEPTOS BÁSICOS DE EPIDEMIOLOGIA

Epidemiología



QBF Ender Fabian Toledo Alcázar

Jhonatan Noe Herrera Santiago

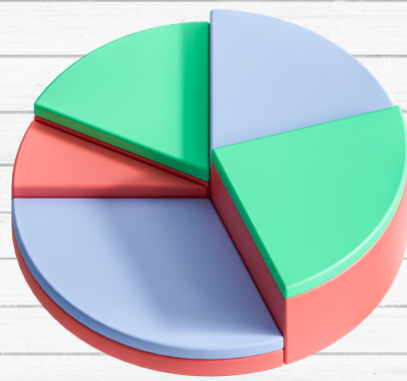


CONCEPTOS EPIDEMIOLOGICOS

La epidemiología es "el estudio de la enfermedad en las poblaciones y de los factores que determinan su aparición a lo largo del tiempo". El propósito es describir e identificar las opciones de intervención. La epidemiología se ocupa de la distribución y los determinantes de la salud y la enfermedad, la morbilidad, las lesiones, la discapacidad y la mortalidad en las poblaciones.

Proporción o tasa

Es la medida básica de la ocurrencia de un evento que se puede utilizar para cuantificar la aparición de los eventos de salud

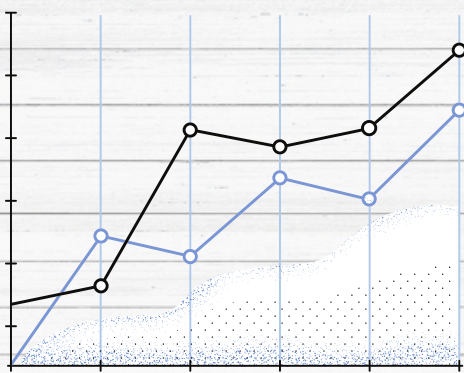
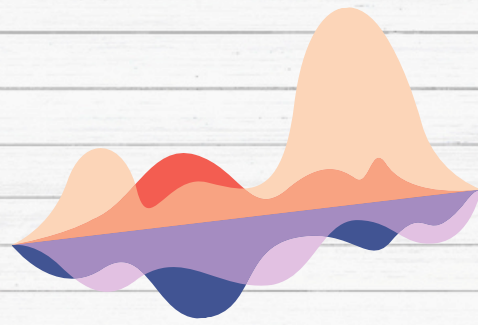


Mortalidad

Se conoce como las medidas que describen la frecuencia del evento muerte en una población

Morbilidad

Se conoce como las medidas que describen la frecuencia de los eventos enfermedad y discapacidad.

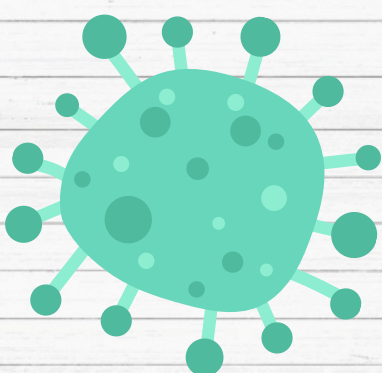


Prevalencia

mide la cantidad de casos nuevos y viejos de una enfermedad en una población, en un momento o un periodo de tiempo determinados. Es la probabilidad de contraer una enfermedad

Incidencia

cuantifica la frecuencia de los casos nuevos de una enfermedad que se registra en la población. Es la probabilidad de tener una enfermedad



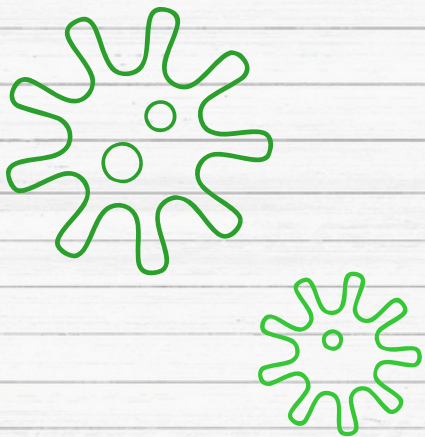
Letalidad

usamos la Letalidad Para medir la fatalidad relativa de una enfermedad

CONCEPTOS EPIDEMIOLOGICOS

Cuarentena

La Cuarentena es la restricción de las actividades de personas sanas que han estado expuestas a otras personas con una enfermedad transmisible.

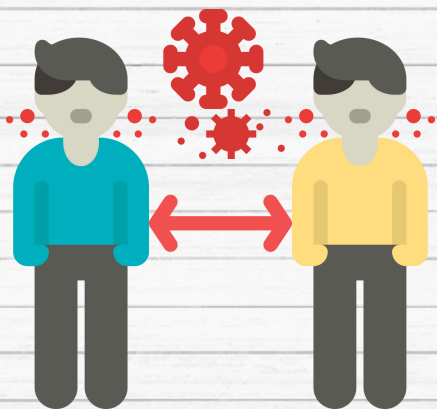
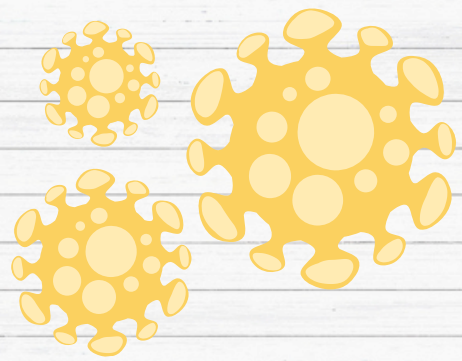


Endemia

Es la aparición de una enfermedad en una comunidad, con una frecuencia normal, prevista o esperada.

Hiperendemia

Es la aparición de una enfermedad en una comunidad, Cuando la frecuencia es normal, pero con niveles muy elevados.

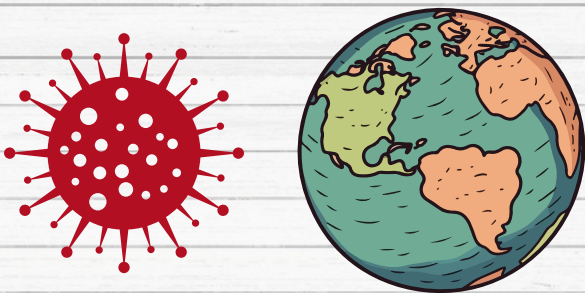
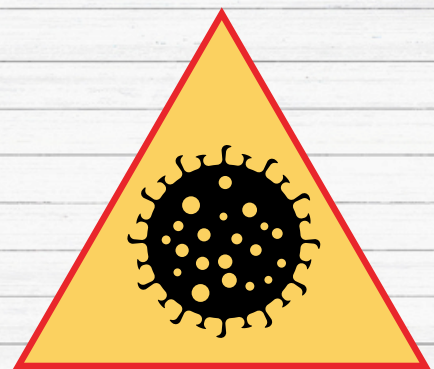


Epidemia

Es la aparición de una enfermedad en una comunidad, Cuando la frecuencia excede claramente lo esperado

Brote epidemico

Es un número de casos de una enfermedad que es mayor de lo esperado, referido a una población limitada, un periodo de tiempo corto y un área geográfica reducida



Pandemia

Es una epidemia que alcanza proporciones geográficas muy extensas

Factor de Riesgo

Es una característica o atributo presente en un individuo o en una población, que determina que tengan mayor probabilidad de ocurrencia de un evento de salud negativo.



CONCEPTOS EPIDEMIOLOGICOS

Tasa de ataque

Es la tasa de incidencia que se registra en el curso de un brote de una determinada patología, relacionando el número de casos con la población expuesta al riesgo.

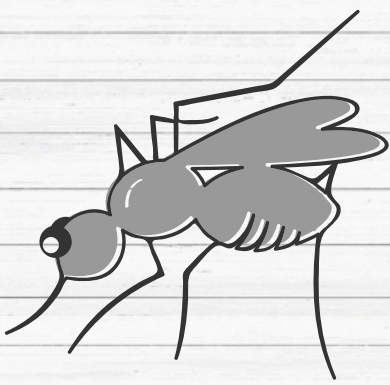


Curva epidémica

Es una representación gráfica del número de casos epidémicos de acuerdo con la fecha de la aparición de la enfermedad. Puede proveer información acerca del patrón de propagación de la epidemia, la magnitud y la existencia de casos aislados.

Contactos

Se refiere a personas o animales que puedan haber tenido la posibilidad de contraer un agente infeccioso por su relación con otra persona, animal o ambiente contaminados



Portadores

Son personas o animales que albergan un agente infeccioso específico de una enfermedad, sin presentar síntomas o signos clínicos de ésta y constituyen una fuente potencial de infección para otras personas o animales.

Referencias

Brillante, C. E. (2020, 15 abril). Conceptos epidemiológicos básicos para entender la pandemia - Clínica El Brillante. Clínica El Brillante.

<https://clinicaelbrillante.com/blog/conceptos-epidemiologicos-basicos/>

Noah, D. L. (2022, 5 diciembre). Principios básicos de la epidemiología. Manual de Veterinaria de MSD. <https://www.msdrvvetmanual.com/es/salud-p%C3%BAblica/principios-de-la-epidemiolog%C3%ADa/principios-b%C3%A1sicos-de-la-epidemiolog%C3%ADa>