

# CONCEPTOS CLAVE DE EPIDEMIOLOGÍA

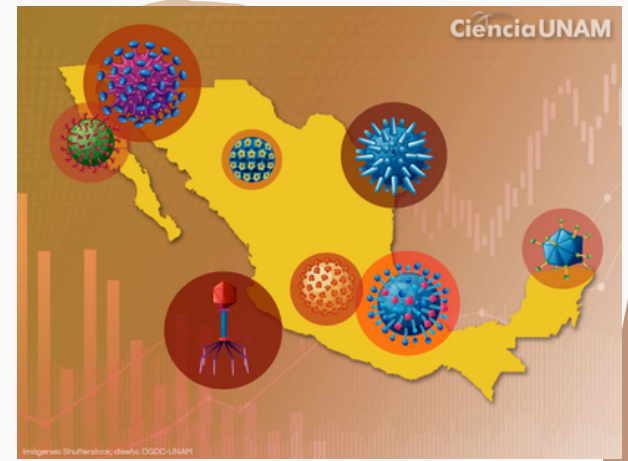
PROFESOR: QFB.ENDER FABIAN  
TOLEDO ALCAZAR

ALUMNA: VALERIA GUADALUPE  
CANO MAZARIEGO

LICENCIATURA: MEDICINA HUMANA  
GRUPO: F  
PARCIAL: 1

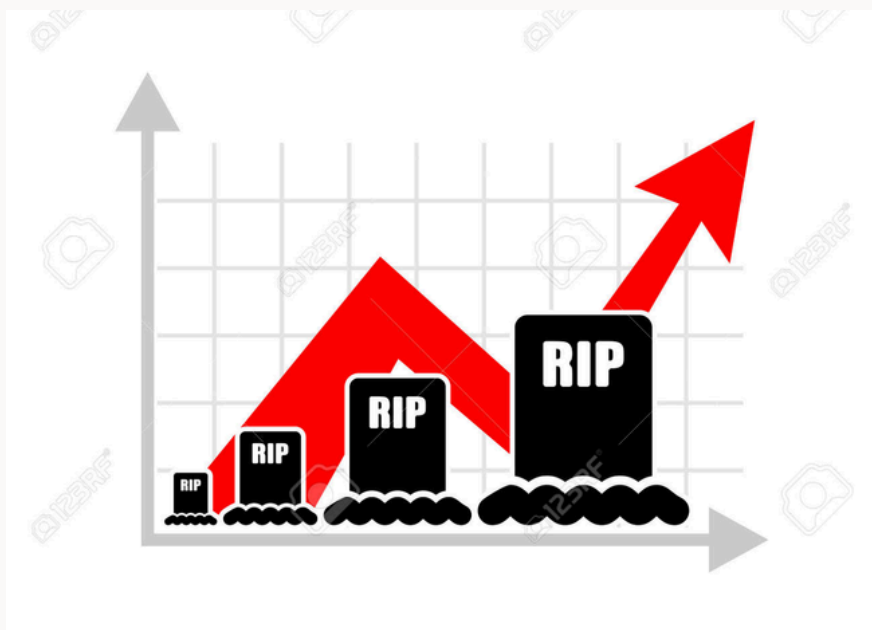
# EPIDEMIOLOGÍA

EL ESTUDIO DE LA DISTRIBUCIÓN DE UNA ENFERMEDAD EN LA POBLACIÓN Y DE LOS FACTORES QUE INFLUYEN EN ESTA DISTRIBUCIÓN



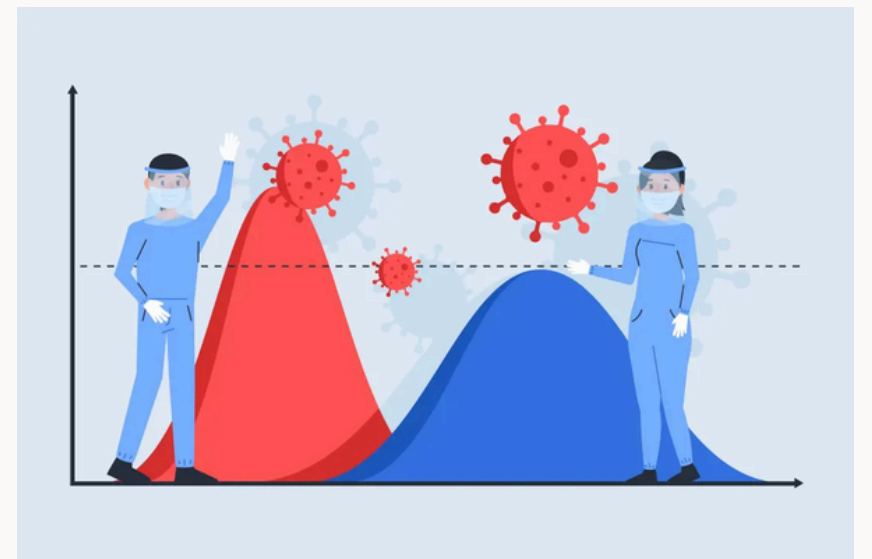
## Morbilidad

MIDEN LA OCURRENCIA DE ENFERMEDAD EN UNA POBLACIÓN



## Mortalidad

MIDEN LA OCURRENCIA DE MUERTE EN UNA POBLACIÓN



## Prevalencia

SON LOS CASOS EXISTENTES DE UNA ENFERMEDAD EN UNA POBLACIÓN EN UN MOMENTO DETERMINADO



## Brote

ES UNA EPIDEMIA LIMITADA EN TIEMPO Y ESPACIO

## Pandemia

ES LA EXTENSIÓN DEL TERRITORIO DE LA EPIDEMIA A ESCALA MUNDIAL





# BIBLIOGRAFIA

(S/F). UNAM.MX. RECUPERADO EL 5 DE MARZO DE 2025, DE [HTTPS://DSP.FACMED.UNAM.MX/WP-CONTENT/UPLOADS/2022/02/2.1-EPIDEMIOLOGIA.PDF](https://dsp.facmed.unam.mx/wp-content/uploads/2022/02/2.1-epidemiologia.pdf)

GLOSARIO . (S/F). GOB.MX. RECUPERADO EL 5 DE MARZO DE 2025, DE [HTTPS://EPIDEMIOLOGIA.SALUD.GOB.MX/ANUARIO/HTML/GLOSARIO.HTML](https://epidemiologia.salud.gob.mx/anuario/html/glosario.html)