



Mi Universidad

Mapa mixto

Jeffrey Ibarra Hernández

Mapa mixto

Parcial I

Fisiopatología

Licenciatura en medicina

Segundo Semestre

Comitán de Domínguez, Chiapas a 7 de marzo del 2025

inflammation

¿que es inflamación?

reaccion de los tejidos vasculares a una lesion

tipos de inflamación

Aguda y crónica

característica

signos cardinales

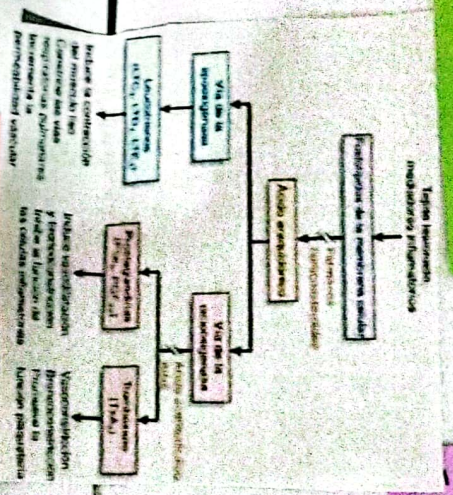
por la presencia de mediadores inflamatorios
factor de necrosis tumoral α
factor de crecimiento del endotelio vascular
Neutrofilos
amiloide serico

inflamación crónica

Puede durar semanas e incluso meses e incluso años

inflamación aguda

esta



Provocado

-infecciones
-reacciones

inflamación aguda

Provocado
- infecciones
- reacciones inmunitarias
- traumatismo
- penetraciones

Respuesta protectora temprana que aparece en minutos a horas

antibioticos
antifungos
antiparasitarios
antivirales
anticoagulantes
antitromboticos
antiproliferativos
antipigmentacion
antiestrogenos
anticonceptivos

celulas inflamatorias

se divide en 2 etapas

vascular

celulas

Etapa vascular

Etapa celular

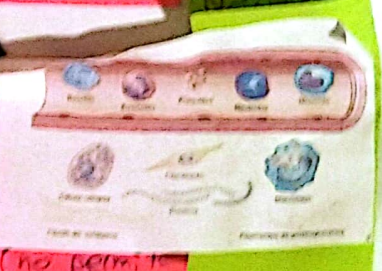
leucocitos circulares
celulas del tejido conjuntivo
- MSC
- celulas endoteliales

leucocitos
Eosinofilos
Eosinofilos
Plaquetas
Neutrofilos
monocitos

vasoconstriccion (estrechamiento de los vasos sanguineos)

se divide en 3 procesos
adhesion
migracion
quimiotaxis

celulas revisten los vasos
forman barrera selectiva (no permite la entrada de cualquier cosa) pero dejan pasar el proceso de reparacion



de los vasos
permeabilidad vascular

adhesion es cuando el neutrofilo hace el ramamiento por los selectinas y se adhiere por los integrinos β_1 β_2 (Beta)

Eosinofilos: activa en las reacciones alergicas y infecciones parasitarias
controla la liberacion de los mediadores quimicos
Basofilos: se une con los IgE (liberacion de histamina)

inhibido por (E-selectina)
flavonoides
terfenadina
antihistaminicos

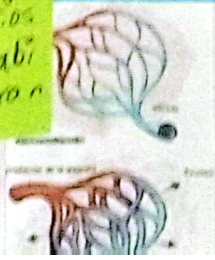
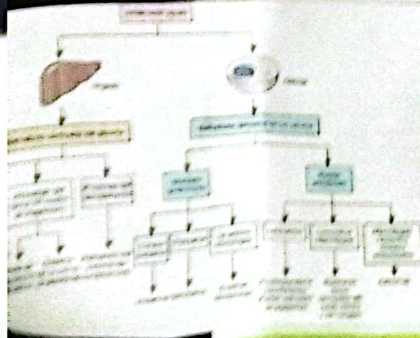
transmigracion o migracion es la salida del neutrofilo del capilar por los PECAM-1, etc.

leucocitos estan en los espacios tisulares
liberan granulos: histamina, proteoglicanos, proteasas y citosinas

antihistaminicos
a Dolores
inhibido de la funcion
de la barrera

quimiotaxis: reclutamiento de los leucocitos

monocitos: vida mas larga, ayudan al proceso de senescencia inmunitaria, ayudan al inicio de la proliferacion y embolicacion vascular, alteran



inflación crónica

Puede durar semanas meses e incluso años.

se desarrolla como consecuencia de un proceso inflamatorio agudo o por respuestas repentinas y de bajo grado

característicos

causals

celulars

Cuerpos extraños como talco sílice asbesto materiales quirúrgicos para suturas

los agos

inflamación crónica inespecífica

acumulación de macrófagos de infiltración de células

inflamación granulomatosa

lesión granulomatosa pequeña de 1-2mm donde los macrófagos se asemejan a las células epiteliales se relaciona con los cuerpos extraños

la superficie proceso en su totalidad de una inflamación crónica