



Universidad del sureste  
Campus Comitán  
Licenciatura en medicina humana



Técnicas quirúrgicas básicas

Andy Janeth Pérez Díaz

Dr. Erick Antonio flores Gutiérrez

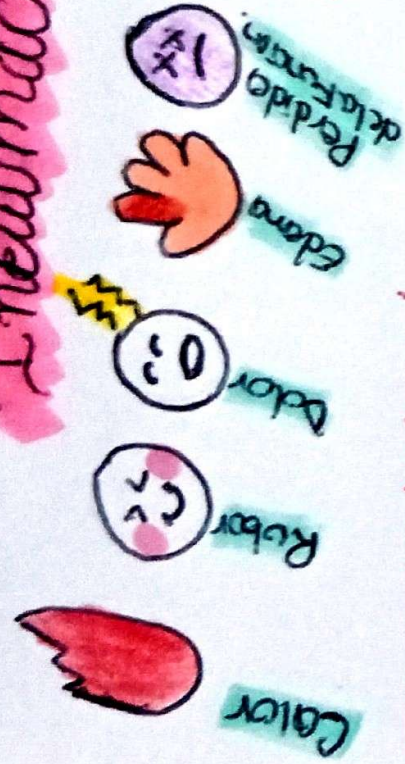
6 semestre, grupo D

1 parcial

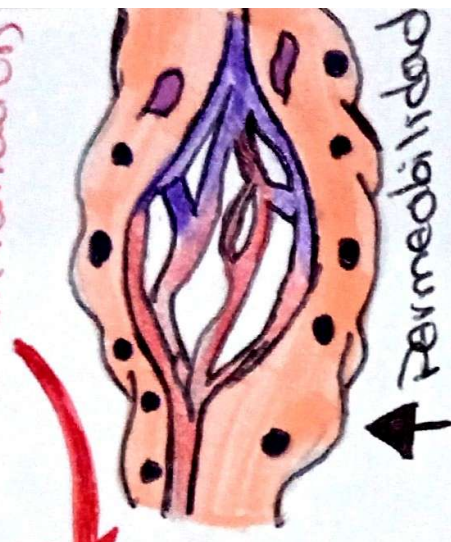
Flashcards

Comitán de Domínguez Chiapas, a 8 de marzo del 2025

# Mediadores Químicos de la Inflamación



Signos Cardinales De la Inflamación



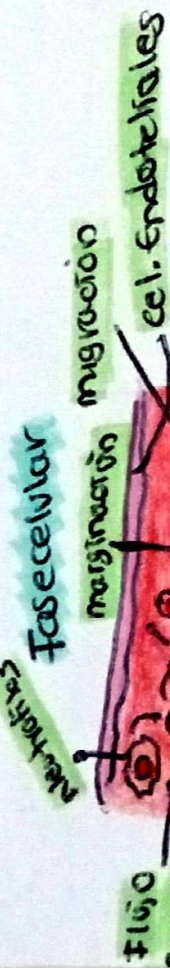
## INFLAMACIÓN

Reacción tisular local del tejido conjuntivo vascularizado a la agresión.

- Vasodilatación
- ↑ Permeabilidad
- migración células inmunitarias
- liberación de mediadores químicos.

## Aminas

Serotonina → Vasoconstricción y agregación plaquetaria



Neutrófilos

Transmisión cel. Endoteliales

Bacterias Quimiotaxis

## Histamina

Reacción alérgica



## Sistema De Complemento:

1. **Vía Clásica:** Activada por complejo antígeno-Anticuerpo
2. **Vía Lectinas:** Act. Por la unión de lectinas a carbohidratos de la superficie microbiana.
3. **Vía alterna:** Act. directamente por superficies microbianas.

Citocinas  
 Pro-Inflamatorias: TNF-α, IL-1, IL-6

Quimioquinas → Reducimiento de leucocitos

- Neutrófilos: Quimioquinas atraen hacia el sitio de inflamación.
- Macrófagos: Quimioquinas también los atrae para eliminar restos celulares y presentación de antígenos.

# Respuesta Metabólica al Trauma

• Activación inmediata del SN y endocrino

- \* Conservar energía de órganos vitales
- \* modular S. Inmunológico
- \* Retrasar el metabolismo

→ Participación de mediadores del S. Inmunológico y vascular



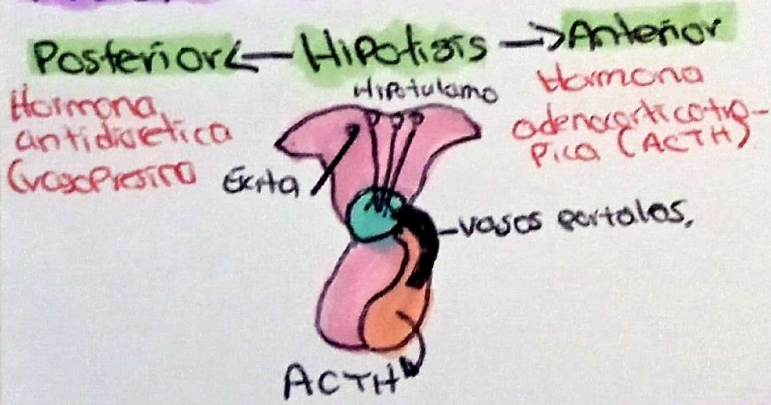
## Fases De Respuesta metabólica.

- Aguda → inmediata al trauma
- Crónica → Respuesta endocrina a situaciones críticas y prolongadas.

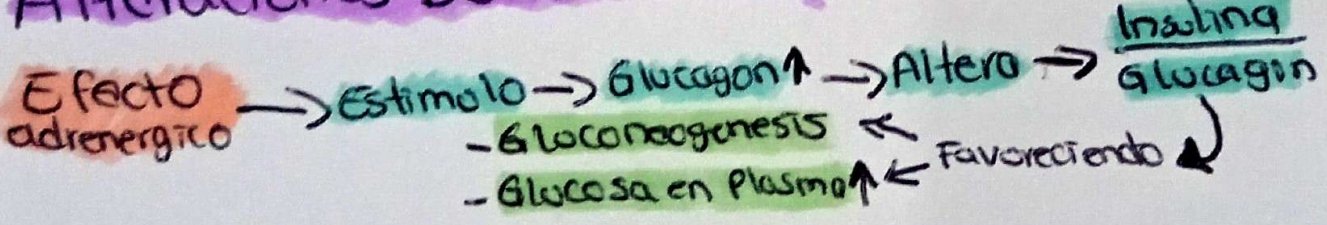
## Fases Metabólicas Del Trauma

- Fase EBB o hipodinámica - Duración de 0-24 hrs
- Fase FLOW - hiperdinámica - Duración de 3d-9me
- Fase adaptativo o reparación - curación de heridas de acuerdo con el aporte de nutrientes.

## Respuesta Neuroendocrina

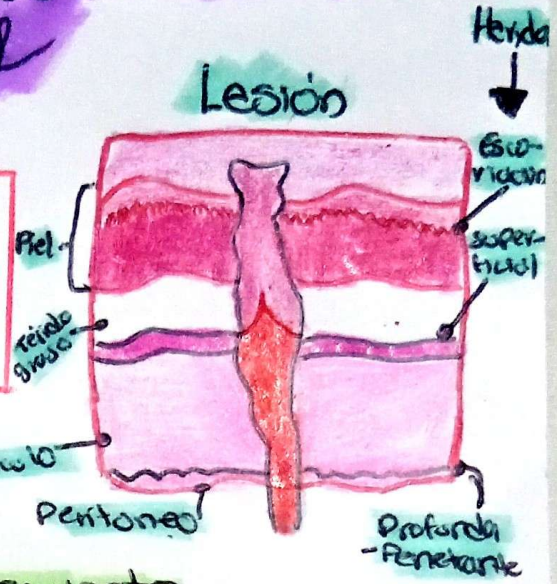


## Alteraciones De La Insulina



# Proceso de Curación de Heridas

Perdida de la continuidad de las estructuras corporales, secundaria a una lesión física.



## Clasificación Según su Causa

- Punzocortante
- machacamiento
- contusión
- Laceración
- Arma de fuego
- mordedura

## Según su Profundidad

- Excoriación → Lesión superficial, afectación "epidermis"
- Herida superficial → involucra piel y tejido adiposo
- Herida Profunda → Planos superficiales
- Herida Penetrante → Planos superficiales e interior de grandes cavidades.

## Según su Estado Bacteriológico

1. Limpia 1-5%
2. Limpia contaminada 10%
3. contaminada 20% < 6 horas → herida traumática
4. sucia infectada 40% > 6 horas → mordeduras

## Fases de Cicatrización

- Hemostasia e inflamación → cascada de coagulación
- Proliferación
  - Remodelación

## Cicatrización Patológica

- Queloides
- Hipertrofica
- Retractiva
- Deshinción ulceración

## Tipos de Cicatrización

- Cierre por Primera intención
- Cierre por granulación
- Primario o retardado
- Reepitelización

## Causas de Retraso

- \* causas locales
  - Edema
  - infección
  - isquemia
  - uso tóxico
  - Radiación ionizante etc.
- \* FAC. Generales:
  - edad
  - desnutrición
  - tabaquismo