



**Karen Guadalupe Alvarez de la Cruz.**

**Dr. Erick Antonio Flores Gutierrez.**

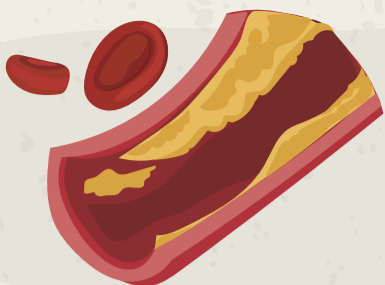
**Infografias.**

**Tecnicas quirurgicas basicas.**

**Grado: 6**

**Grupo: C**

Comitán de Domínguez Chiapas a 02 de marzo del 2025.

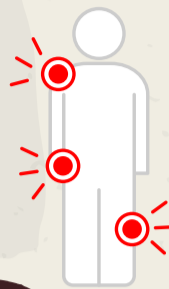


## ¿QUE ES?

- Respuesta de un tejido vivo a una lesión o traumatismo

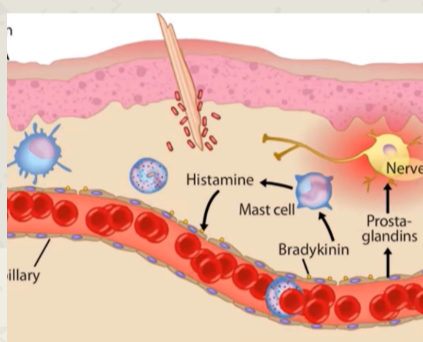
## PARTICIPANTES EN LA RESPUESTA INFLAMATORIA

- Neutrófilo: principal polimorfonuclear en llegar.
- Macrófago: contacto inmediato con la lesión
- Fibroblastos: sintetizan y almacenan colágena tipo 3



## AMINAS VASOACTIVAS

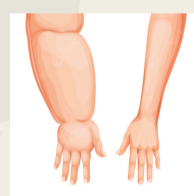
- Histamina: la encontramos en los mastocitos, aumentan la permeabilidad vascular y vasodilatan
- Serotonina: vasoconstricción y agregación plaquetaria



## SISTEMA DE LAS CININAS

Bradicinina:

- Potente vasodilatador
- Aumenta la permeabilidad vascular
- Causa dolor y edema



# Mediadores

# químicos

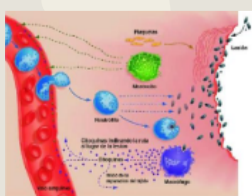
## DE LA INFLAMACION

## CITOCINAS PROINFLAMATORIAS

- TNF: produce fiebre
- IL-1: producción de otras citocinas y fiebre
- IL-6: liberación de reactantes de fase aguda.

## METABOLITOS DEL ACIDO ARAQUIDONICO

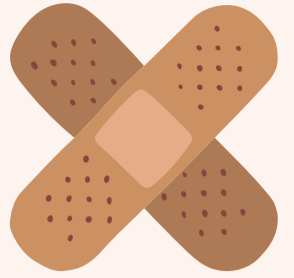
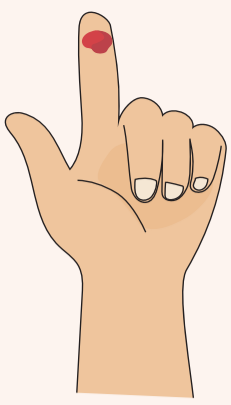
- Prostaglandinas: vasodilatación, fiebre y dolor
- Tromboxanos: agregación plaquetaria y vasoconstricción
- Leucotrienos: broncoespasmo y aumento de la permeabilidad vascular



## SISTEMA DE COMPLEMENTO

- Vía clásica: activada por complejos antígeno-anticuerpo
- Vía de las lectinas: activada por la unión de lectinas a carbohidratos de las superficies microbianas
- Vía alterna: activada directamente por superficies microbianas.

# PROCESO DE CURACION DE HERIDAS



## CLASIFICACION SEGUN SU CAUSA

### PUNZOCORTANTE



### CONTUSION



### ARMA DE FUEGO



### MACHACAMIENTO



### LACERACION



### MORDEDURA

## CLASIFICACION SEGUN SU PROFUNDIDAD

### EXCORIACION

Lesión superficial que afecta la epidermis



### HERIDA SUPERFICIAL

Afecta a la piel, tejido adiposo y aponeurosis



### HERIDA PROFUNDA

Afecta a las 3 capas, la aponeurosis, músculos, vasos, nervios y tendones



### HERIDA PENETRANTE

Cavidades



## CLASIFICACION SEGUN SU ESTADO BACTERIOLOGICO

### LIMPIA

- Heridas no traumáticas
- Ausencia de inflamación

### LIMPIA-

### CONTAMINADA

- Apertura de tractos con mínima contaminación
- Trauma menor durante la cirugía

### CONTAMINADA

- <6 horas
- Herida traumática reciente
- Trauma menor durante la cirugía

### SUCIA-

### INFECTADA

- >6 horas
- Heridas traumáticas no recientes

# RESPUESTA METABOLICA AL TRAUMA

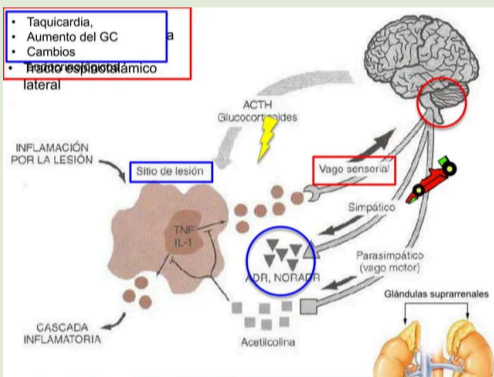
## DEFINICION

Respuesta inicial por medio de la cual se pretende conservar la energía sobre los órganos vitales, modular el sistema inmunológico y retrasar el metabolismo



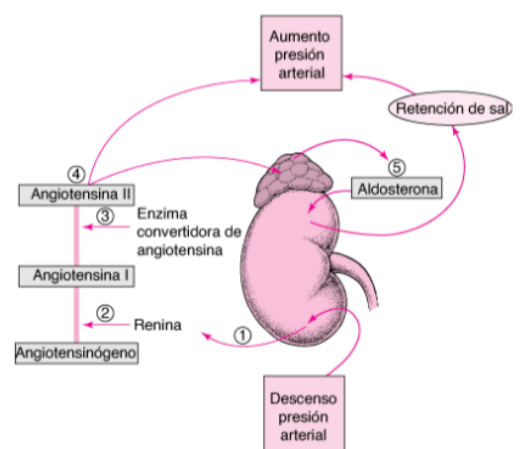
## Fase EBB o hipodinámica

- Disminución de la perfusión tisular
- Disminución de la velocidad metabólica
- Disminución del volumen de oxígeno
- Disminución de la tensión arterial
- Disminución de la temperatura



## Fase FLOW o hiperdinámica

- Aumento de glucocorticoides
- Aumento de glucagon
- Aumento de catecolaminas
- Aumento en la excreción de sodio
- Producción de proteínas
- Aumento en la velocidad metabólica
- Aumento del volumen de O<sub>2</sub>
- Alteración en el empleo de nutrientes



## Fase adaptativa o reparación

- La respuesta de adaptación decrece gradualmente
- Disminución de la respuesta hipermetabólica
- Restauración potencial de las proteínas corporales

