



Jorge Morales Rodríguez

Dra. Arely Guadalupe Aguilar Velasco

Ginecología

Ginecología y Obstetricia

Sexto Semestre.

"A"

PASIÓN POR EDUCAR

Comitán de Domínguez Chiapas a 08 de marzo del 2025

INTRODUCCIÒN

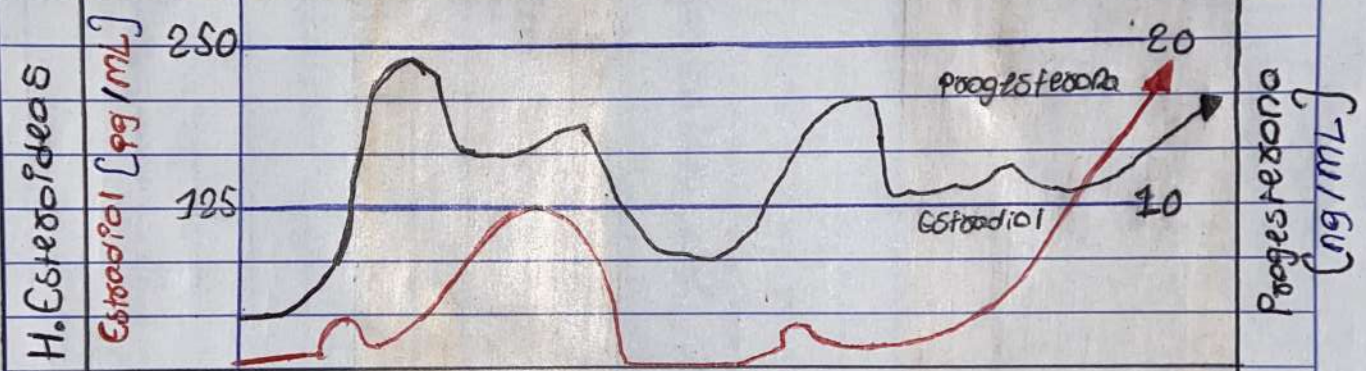
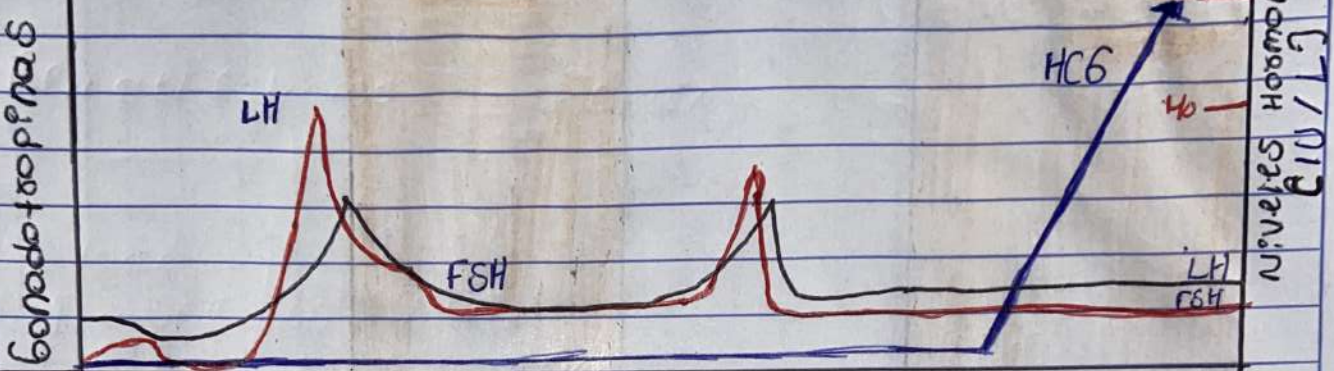
En este trabajo acerca del tema del Ciclo Menstrual se enfatiza sobre las fases que suceden desde el día 1 al 28, al igual que las hormonas secretadas en cada fase y su función, esto con el fin de quedar más claro y entendido lo que sucede este ciclo. Este Ciclo menstrual es un proceso fisiológico que están regulados por interacciones complejas del eje hipotálamo-hipófisis-ovario, y esto va ocurrir en las mujeres que se va a caracterizar por una gran serie de cambios hormonales y físicos en la mujer que se va ir repitiendo cada mes, pero esto es a través de unas fases, la fase folicular (días 1 a 14) se caracteriza por el aumento de los niveles de estrógeno, el engrosamiento endometrial y la selección del folículo ovulatorio dominante, la fase lútea (días 14 a 21), el cuerpo lúteo produce estrógeno y progesterona, que preparan el endometrio para la implantación y si ocurre la implantación, el blastocito en desarrollo comienza a producir gonadotropina coriónica humana y rescata el cuerpo lúteo, manteniendo así la producción de progesterona Si ocurre un embarazo ,la gonadotropina coriónica humana rescata el cuerpo lúteo a través de su receptor LH-hCG compartido. La duración promedio del ciclo se aproxima a 28 días, pero varía de 25 a 32 días, incluso para una mujer determinada.

Ciclo sin concepción.

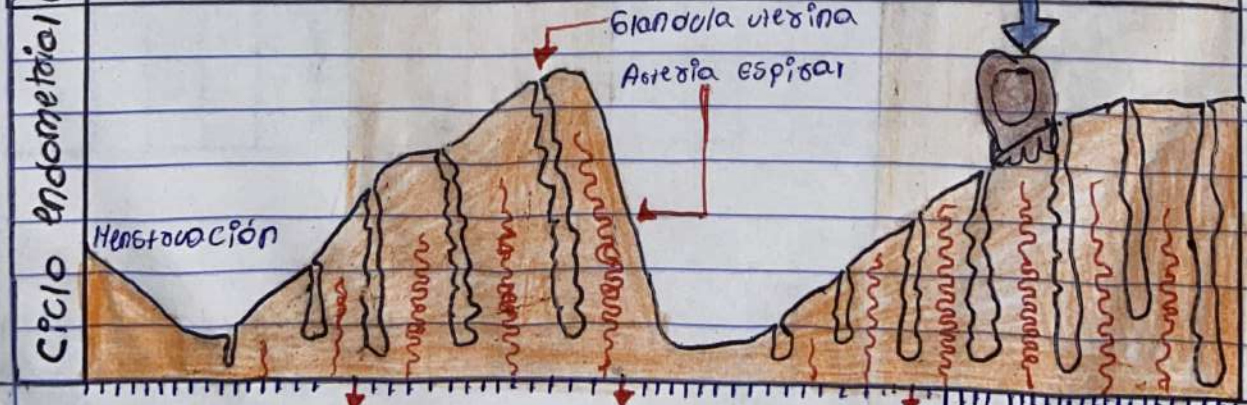
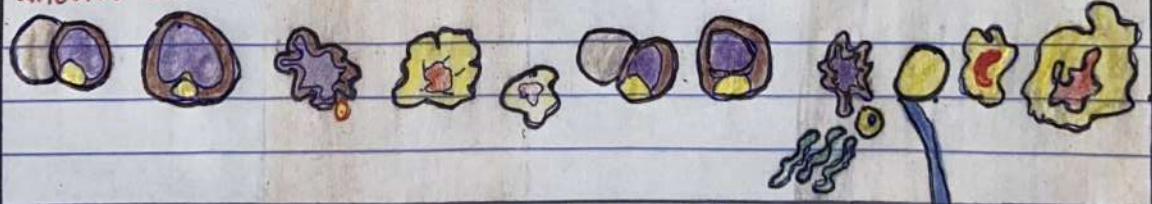
Ciclo con concepción.

Fase folicular Fase lútea

Fase folicular fecundación/Implanta-



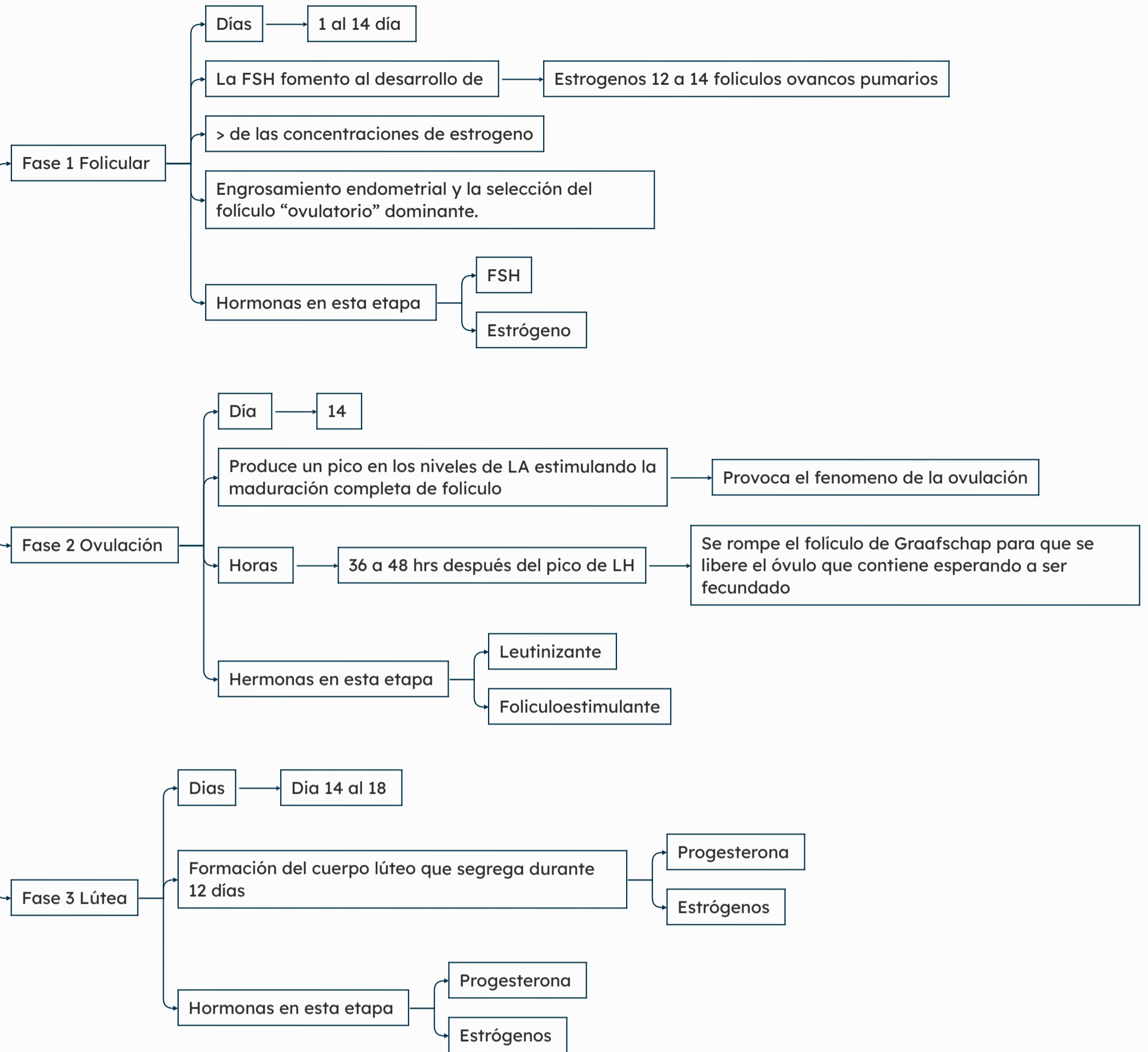
Ovulación
 Foliculos antrales
 foliculo dominante
 Cuerpo Lúteo [CL]
 F. antrales
 F. dominante
 fecundación e implantación
 CL del embarazo



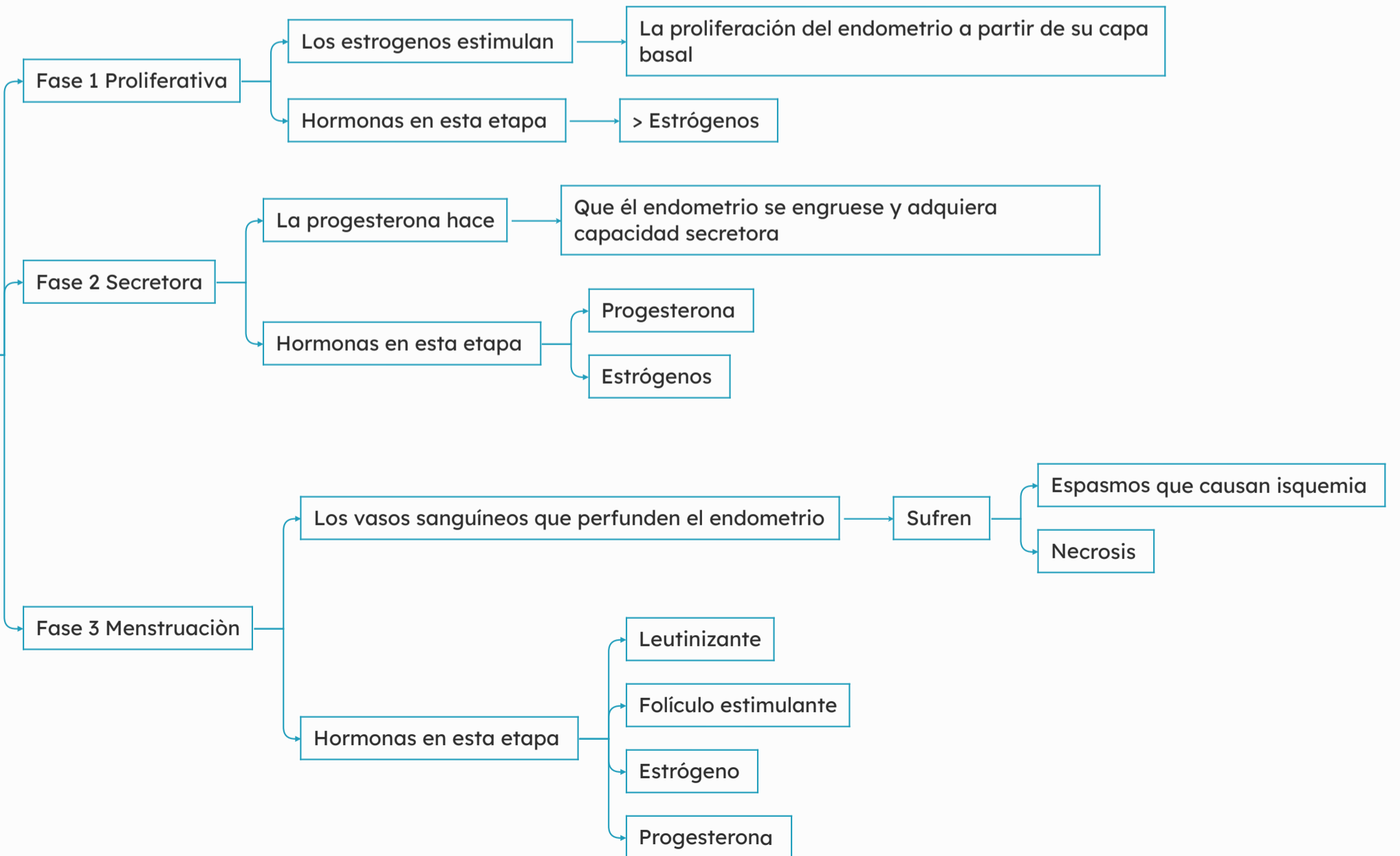
Día del ciclo menstrual 24 28 24 5 10 15
 Edad gestacional 14 20
 Edad embrionaria

CICLO MENSTRUAL

Ciclo Ovarico



Ciclo Endometrial



CONCLUSIÓN

Para finalizar el ciclo menstrual es un proceso natural y esencial que es único en cada mujer, es de gran importante entender y respetar el ciclo menstrual para así poder mantener la salud reproductiva correcta y la calidad de vida, y tanto la educación y la conciencia sobre el ciclo menstrual pueden ayudar a las mujeres a tomar control de su salud reproductiva y a hacer decisiones informadas sobre su cuerpo y como estudiante de medicina es de importante conocer todo esto y más las fases que suceden como la menstruación que será una descarga de sangre y tejido uterino, la fase folicular ayudando la maduración del folículo ovárico y un aumento de estrógeno, la ovulación donde se liberara el óvulo maduro y esta misma viaje a través de la trompa de Falopio y por último la fase lútea en el cual es la preparación del endometrio para una posible implantación de un embrión y recordar todas las hormonas que participan como es el caso del estrógeno que esta regula el crecimiento y el desarrollo del endometrio, la progesterona que va reparar el endometrio para una posible implantación de un embrión, la hormona folículo-estimulante que ella regula el crecimiento y el desarrollo de los folículos ováricos y la hormona luteinizante que regula la ovulación y la formación del cuerpo lúteo. Y así, es como concluyo con este tema, retomando los puntos importantes de cada fase así como de las hormonas, para un mejor entendimiento de este ciclo.