



Mi Universidad

Mapa conceptual

Casandra Guillen Nájera

Mapa conceptual

Parcial II

Antropología Médica II

Dr. Sergio Jiménez Ruiz

Medicina Humana

2° "A"

Comitán de Domínguez, Chiapas a 07 de abril de 2025

Modelos médicos

En México

¿Qué es?

Eje

Que da al sistema de atención

El

Sustento

Cohesión

Sentido

Cosmovisión

Forma de entender, ordenar y clasificar

A la

Salud

Enfermedad

Dolor

Cuerpo humano

Vida o muerte

Basado en cada

Sistema de salud

Que determina sus propias formas

De

Prevenir y/o curar enfermedad

Eliminar el dolor

Restituir la salud

Prolongar la vida

Clasificación

Según Meléndez

Modelo médico Hegemónico

Modelo médico Subordinado

Modelo de Autoatención

Según Kleinman

Modelo profesional

Folk

Popular

Según Zolla

Popular

Doméstico

Modelo profesional

Medicina náhuatl

Es

Mágico religioso

Atraves de la

Cosmovisión y
mitología

Que produjo

Conceptos teóricos

Procesos curativos mágicos

Supuestas enfermedades

Incluye

Conceptos antiguos

Conceptos modernos

Conceptos extendidos

Conceptos particulares

Se consideran

A las enfermedades

Frías

Calientes

A las medicinas

Calientes

Frescas

A los alimentos

Fríos

Frescos

Pesados

El cielo

Fresco

Los rayos

Caliente

Relación

De

Humores

Elementos

Como

Sangre- aire

Flema-agua

Bilis amarilla- fuego

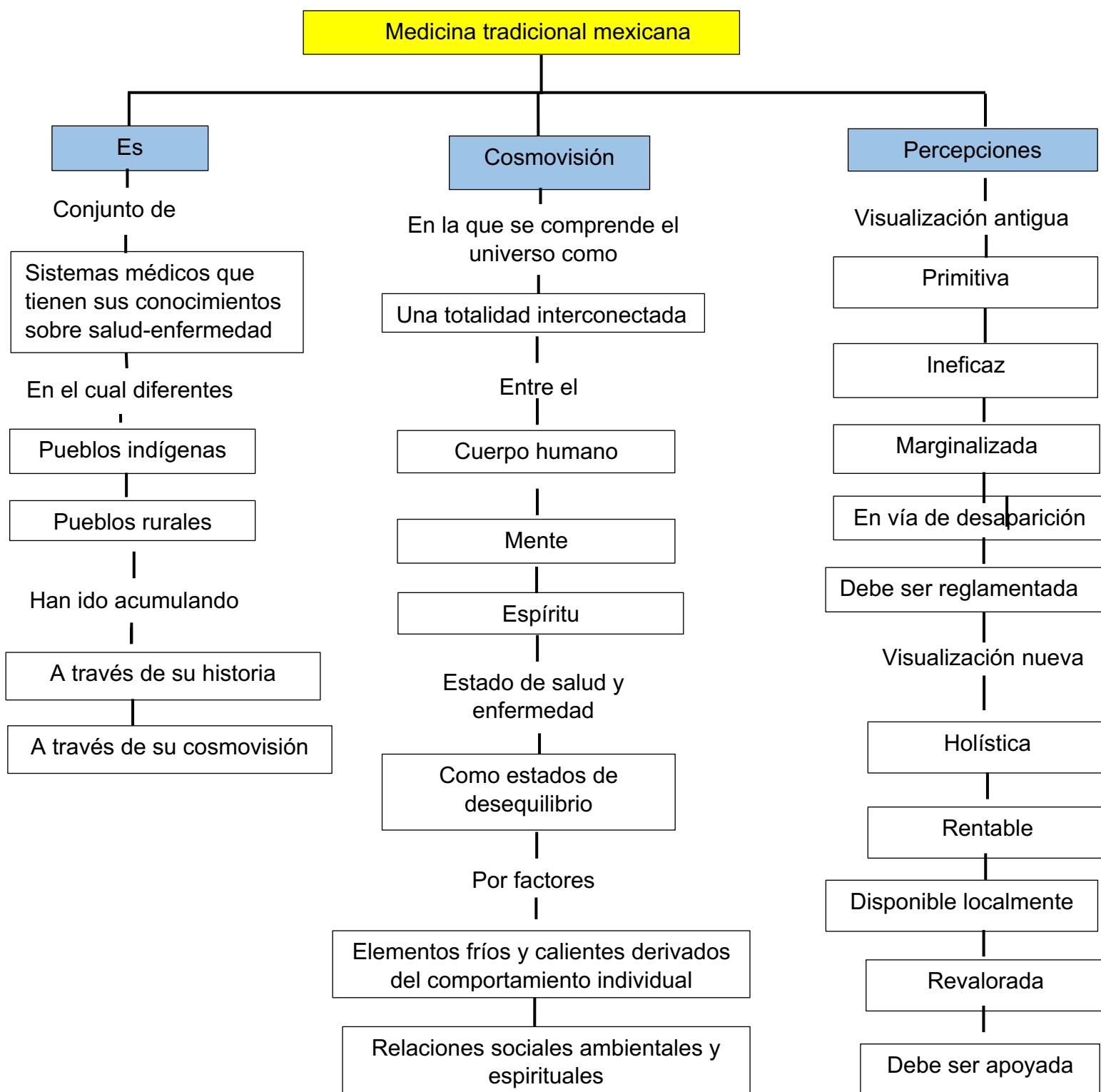
Bilis negra- tierra

Mantener el equilibrio
de estos para

La salud humana

Que se logra curar

Restableciendo el
equilibrio humoral



Bibliografía

1. Pérez Arellano, O., y Blanco Gil J. (1994) Vista de Modelos sociomédicos en Salud Publica: coincidencia y desencuentros. Salud Publica en México. Vol. 36 No. 4 374-384
2. Austin, A.L. (2017). Textos de medicina náhuatl en Universidad Autónoma de México, Instituto de investigaciones históricas 4 págs. 5-44.
3. Saldaña, S (2020). Medicina tradicional en México: entre pseudociencia; magia, cultura y charlatanería. Xataka México.