

Brayan Alejandro Avanda Perez

Mapa conceptual inflamacion

Fisiopatologia I

Dr. Mariana Saucedo Domínguez

Licenciatura En Medicina Humana

2er. Semestre Grupo: A

Comitan De Dominguez chiapas a 7 de marzo 2025.

Referencia Bibliografica

Norris, T. L., & Lal chandan, R. (eds) (2019)

Path Fisiopatologia: Alteraciones de la salud
conceptos basicos (10^a ed.)

07/03/25
MB

INFLAMACION

La inflamación es la reacción de los tejidos ante una lesión, que puede ser física, química, biológica o patológica. El proceso de inflamación implica un conjunto de eventos.



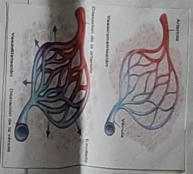
Inflamacion Aguda

Es la respuesta que se produce en un tiempo de minutos u horas, tras la lesión de un tejido vivo, y que se caracteriza por la presencia de los 5 signos clásicos de la lesión.

+meditip

Escler celular

Implica la presencia de células rígidas en tejidos que normalmente son blandos. El proceso de esclerización puede ser reversible o irreversible, dependiendo de la causa y del tiempo de evolución.



Pericarditis

Pericarditis: inflamación del pericardio.

Plaquetas

Disminuye los efectos hemostáticos de la respuesta inflamatoria. Los plaquetas se activan y liberan sustancias que promueven la agregación y la adhesión de las plaquetas, lo que puede dar lugar a un proceso de trombocitosis.



Neutrofilos

Fracción de leucocitos que se acumulan en el sitio de la lesión. Tienen un núcleo bandedado y son los primeros en llegar al sitio de la lesión.

Macrófagos

Es el primer elemento que aparece en el sitio de la lesión. Su función es fagocitar y destruir los agentes extraños y los restos celulares, así como presentar antígenos a las células T.

Alveolos

Alveolos: unidades funcionales de los pulmones.

El flujo sanguíneo

La inflamación aguda involucra dos componentes principales: los cambios vasculares y el reclutamiento de células inmunitarias.

Estilo tipo

Con frecuencia las afecciones inflamatorias agudas se caracterizan por un inicio súbito y una evolución rápida.

Características

Evolutiva en la mayoría de los casos, pero puede ser crónica en algunos. Se caracteriza por un inicio súbito y una evolución rápida.

Resolución

Devienen de la misma manera que las células que participan en la liberación de los mediadores inflamatorios.

Macrófagos

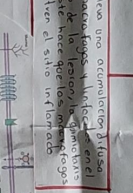
Devienen de la misma manera que las células que participan en la liberación de los mediadores inflamatorios.

Inflamacion local

Se caracteriza por la presencia de los 5 signos clásicos de la inflamación en un sitio específico.

Inflamacion sistémica

Se caracteriza por la presencia de los 5 signos clásicos de la inflamación en todo el cuerpo.



Histamina

Se encuentra en grandes cantidades en los tejidos. Es liberada durante la inflamación y promueve la vasodilatación y el aumento de la permeabilidad vascular.

Proteínas plasmáticas

Se encuentran en el plasma y participan en la respuesta inflamatoria. Algunas de ellas son las proteínas de fase aguda.

Quemaduras

Se caracterizan por la presencia de lesiones en la piel y en los tejidos subyacentes.

Alveolos

Alveolos: unidades funcionales de los pulmones.

