



UNIVERSIDAD DEL SURESTE
MEDICINA VETERINARIA Y ZOTECNIA
CAMPUS TUXTLA



ESTOMAGO MONOGASTRICO DEL PERRO

PRESENTAN:

ANGEL YAHIEL PIMENTEL LIEVANO
EVERARDO DÍAZ HERNÁNDEZ

2° CUATRIMESTRE

DOCENTE:

MVZ ADRIÁN BALBUENA ESPINOSA

TUXTLA GUTIERREZ, CHIAPAS. 31 DE MARZO, 2025

ATENCION TRIBU

GRAN JEFE


PONER A

EXPONER A

INDIOS



**AUN QUE INDIOS
NO QUERER**



introduction

El estómago monogástrico del perro es un Órgano fundamental en el proceso digestivo, encargado de la descomposición y digestión inicial de los alimentos. A diferencia de los animales rumiantes, que tienen un sistema digestivo más complejo con múltiples compartimentos estomacales, los perros poseen un estómago simple con una sola cámara, lo que les permite procesar alimentos de manera eficiente.

Este Órgano tiene un ambiente altamente ácido debido a la producción de ácido clorhídrico, lo que ayuda a descomponer las proteínas, activar enzimas digestivas como la pepsina y eliminar microorganismos potencialmente dañinos. Además, el estómago regula la liberación gradual del quimo hacia el intestino delgado, donde continúa el proceso de absorción de nutrientes.

El sistema digestivo de los perros está adaptado a una dieta carnívora facultativa, lo que significa que pueden consumir tanto carne como ciertos alimentos vegetales. Sin embargo, su fisiología digestiva sigue priorizando la digestión de proteínas y grasas animales.

1. Cómo funciona el estómago monogástrico de un perro

comienza en la boca

1.2 definición

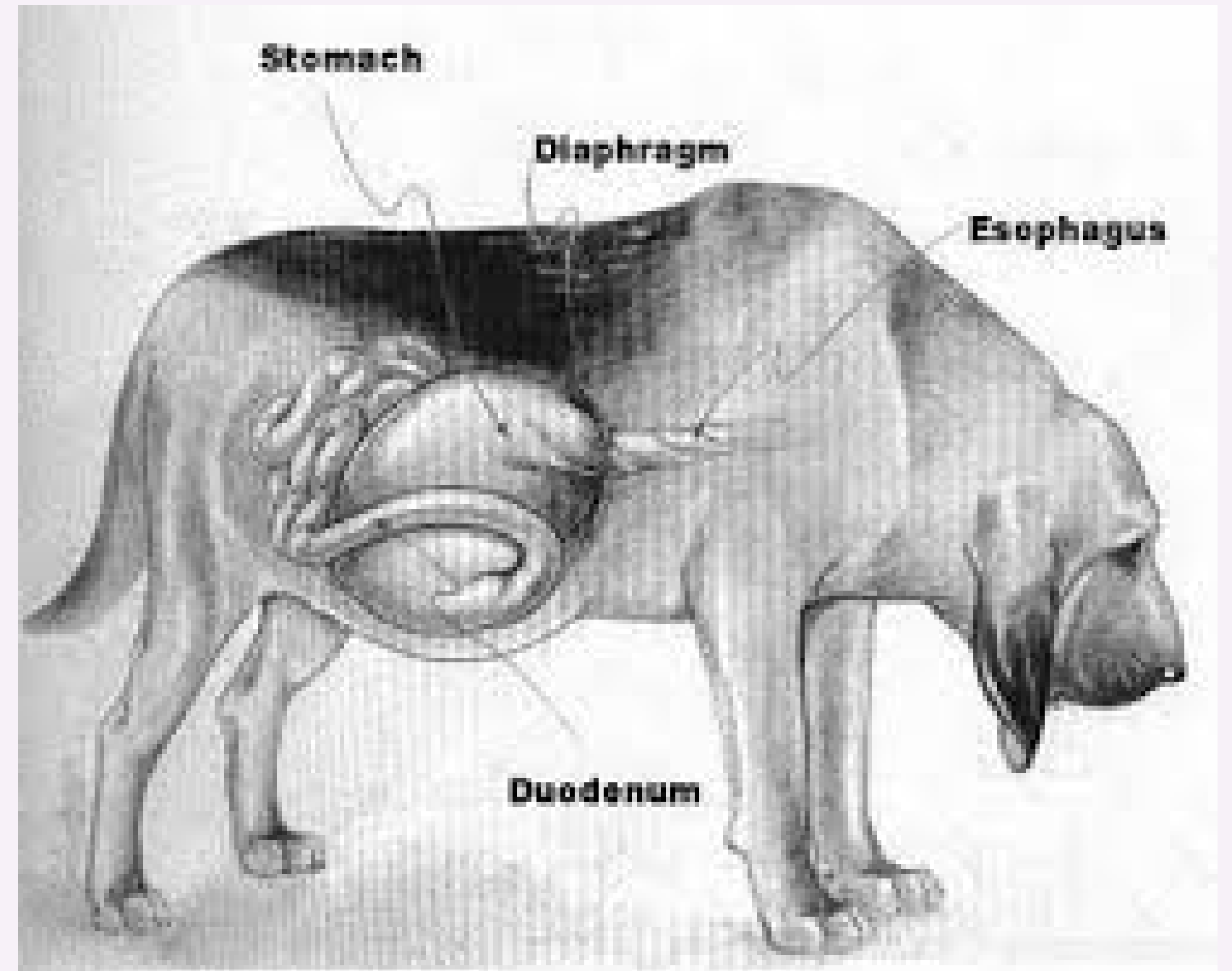
El estómago monogástrico del perro es un órgano digestivo con una sola cámara, diseñado para procesar alimentos de manera eficiente.

1.3 estructura

Cardias, fondo gástrico, cuerpo gástrico, antro pilórico, píloro

1.4 concepto

1.5 composición



2. Cuáles es la estructura del estómago de un perro

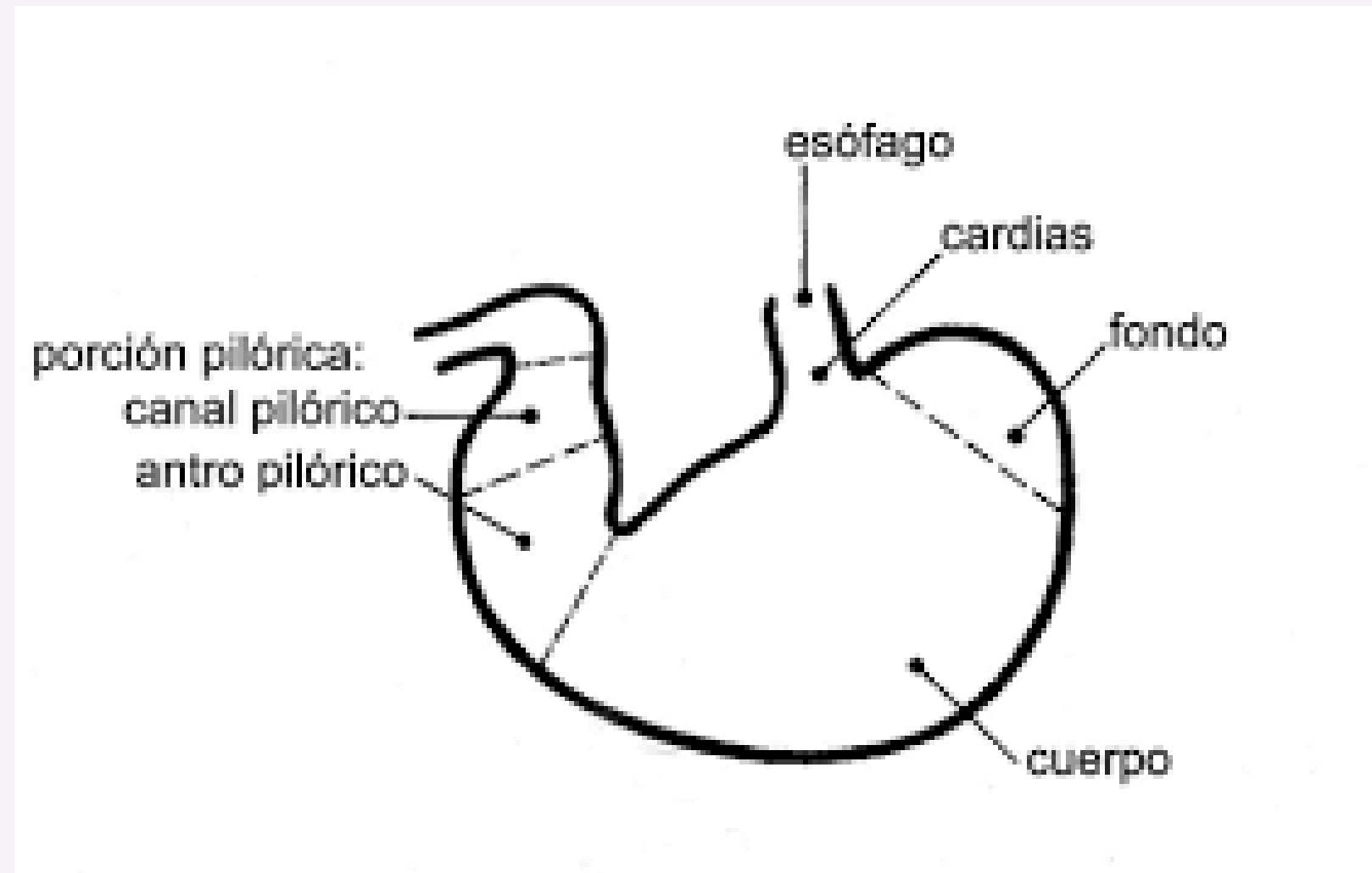
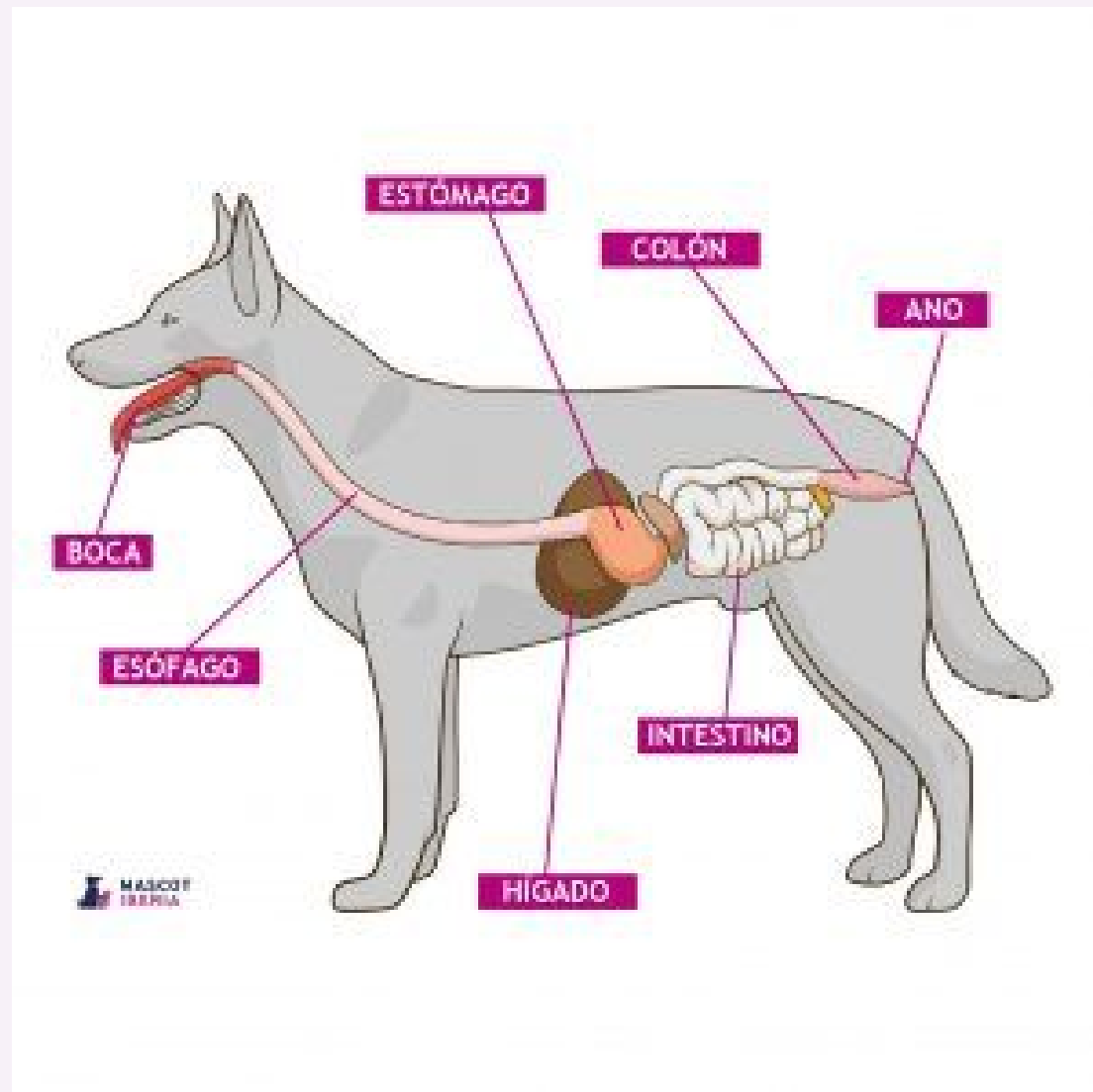
2.1 cardias

2.2 fondo gástrico

2.3 cuerpo gástrico

2.4 antro pilórico

2.5 píloro



3. Cuánto tiempo tarda un perro en digerir los alimentos en su estómago
Hay que tener en cuenta que su digestión es mucho más larga que la de los humanos. Se estima que, en perros, la digestión de un alimento húmedo puede durar entre 4 y 5 horas, mientras que la de un alimento seco puede ser de hasta 8-12 horas.

3.1

Alimentos secos {croquetas}: Pueden tardar entre 8 y 10 horas.

3.2

Alimentos húmedos o naturales: Se digieren más rápido, generalmente en 4 a 6 horas.

3.3

Carnes y proteínas: Al ser el componente principal en la dieta de los perros, suelen digerirse en 4 a 6 horas.

3.4

Grasas: Pueden ralentizar la digestión, ya que el cuerpo necesita más tiempo para procesar el alimento

3.5

Carbohidratos y fibra: Algunos carbohidratos complejos tardan más en digerirse.



4. Enfermedades gastrointestinales

Estómago normal, Gastritis hemorrágica con úlceras, Dilatación gástrica con torsión, Páncreas normal, Pancreatitis aguda, Insuficiencia pancreática exocrina, etc.

4.1 gastroenteritis

4.2 parvovirus

4.3 obstrucción intestinal

4.4 Úlceras gástricas

4.5 colitis



5. Cómo es el estómago de un perro

El estómago puede tener un volumen muy importante, de hasta 8 litros en un perro gigante, el organismo del cual éste puede ingerir comidas de gran volumen.

El acidez de su estómago es mucho más fuerte que el del hombre (le permite digerir huesos y luchar contra las bacterias nefastas que ingiere en cada comida).

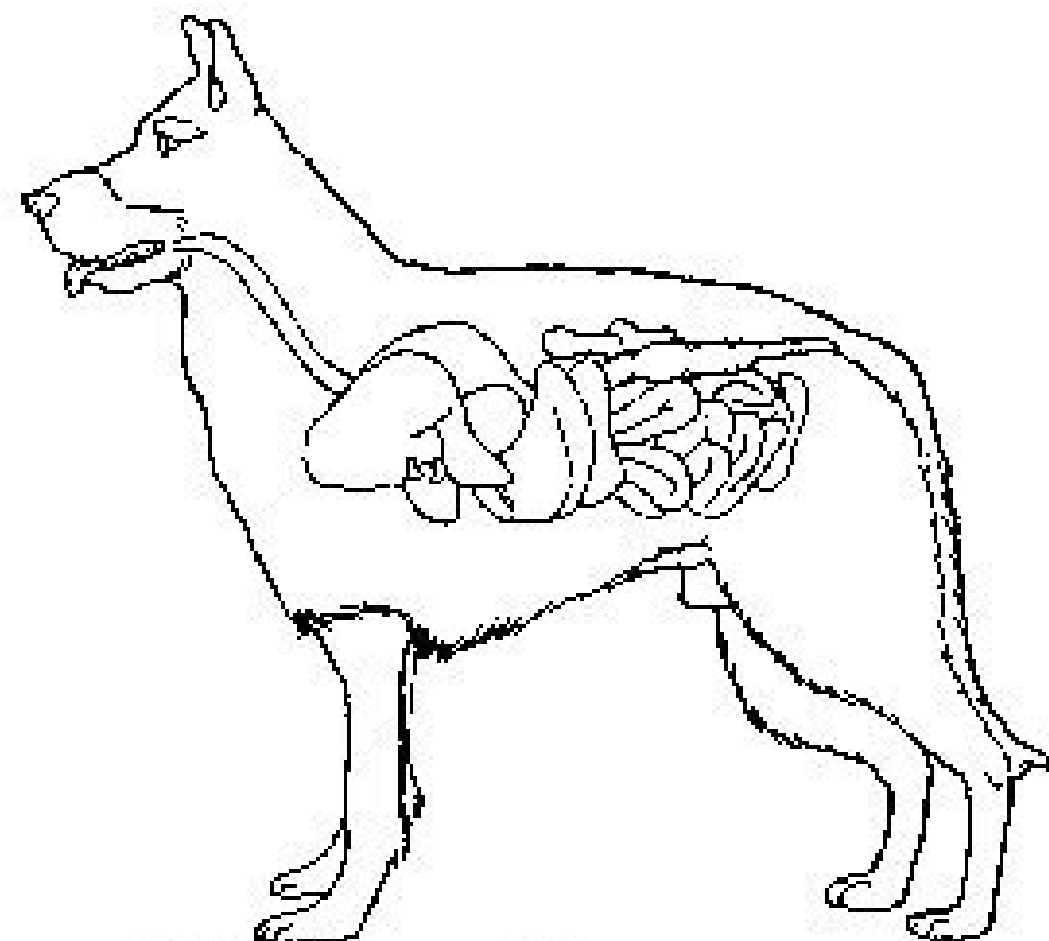
5.1 Monogástrico

5.2 Regiones anatómicas

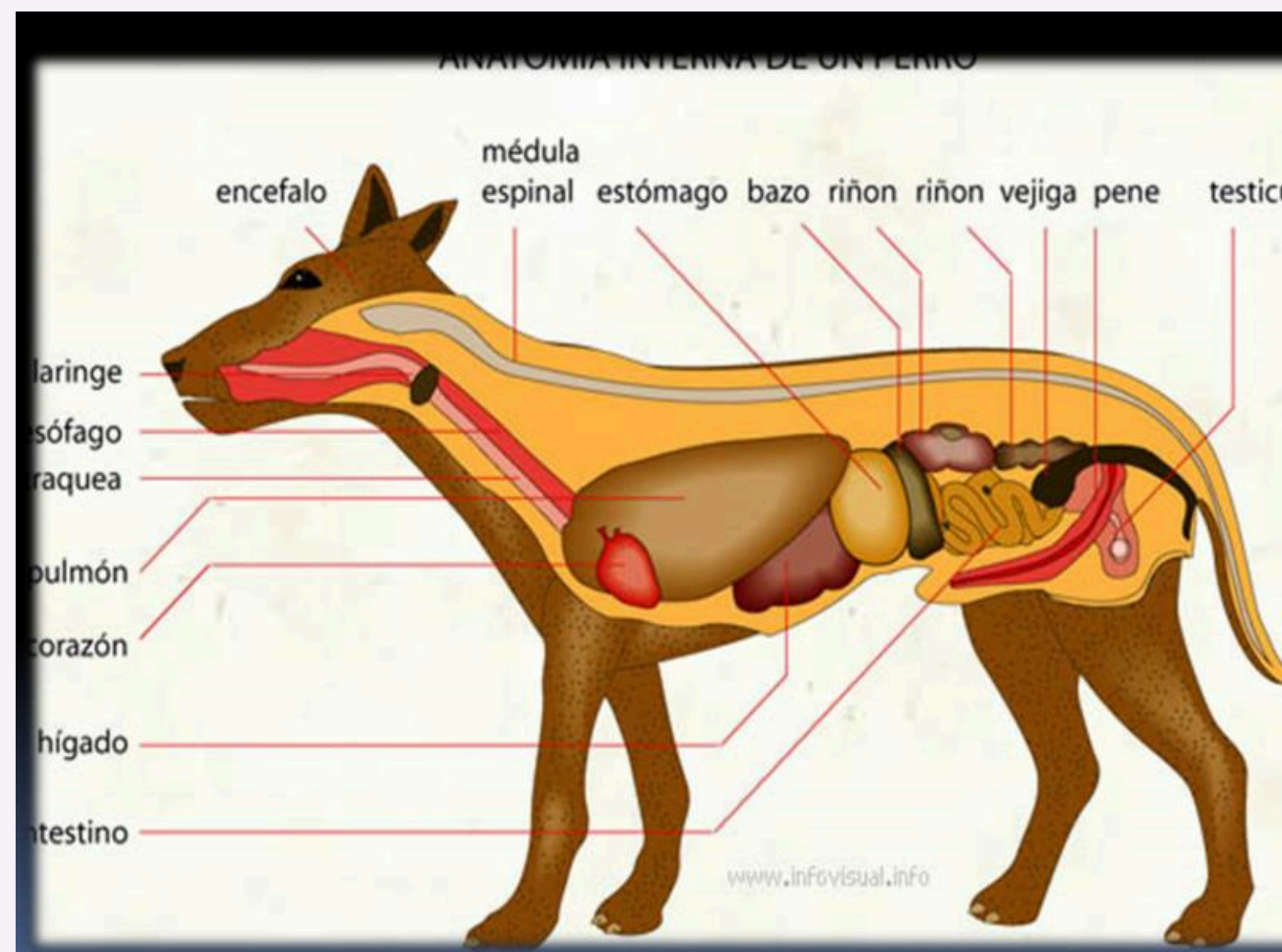
5.3 Jugos gástricos

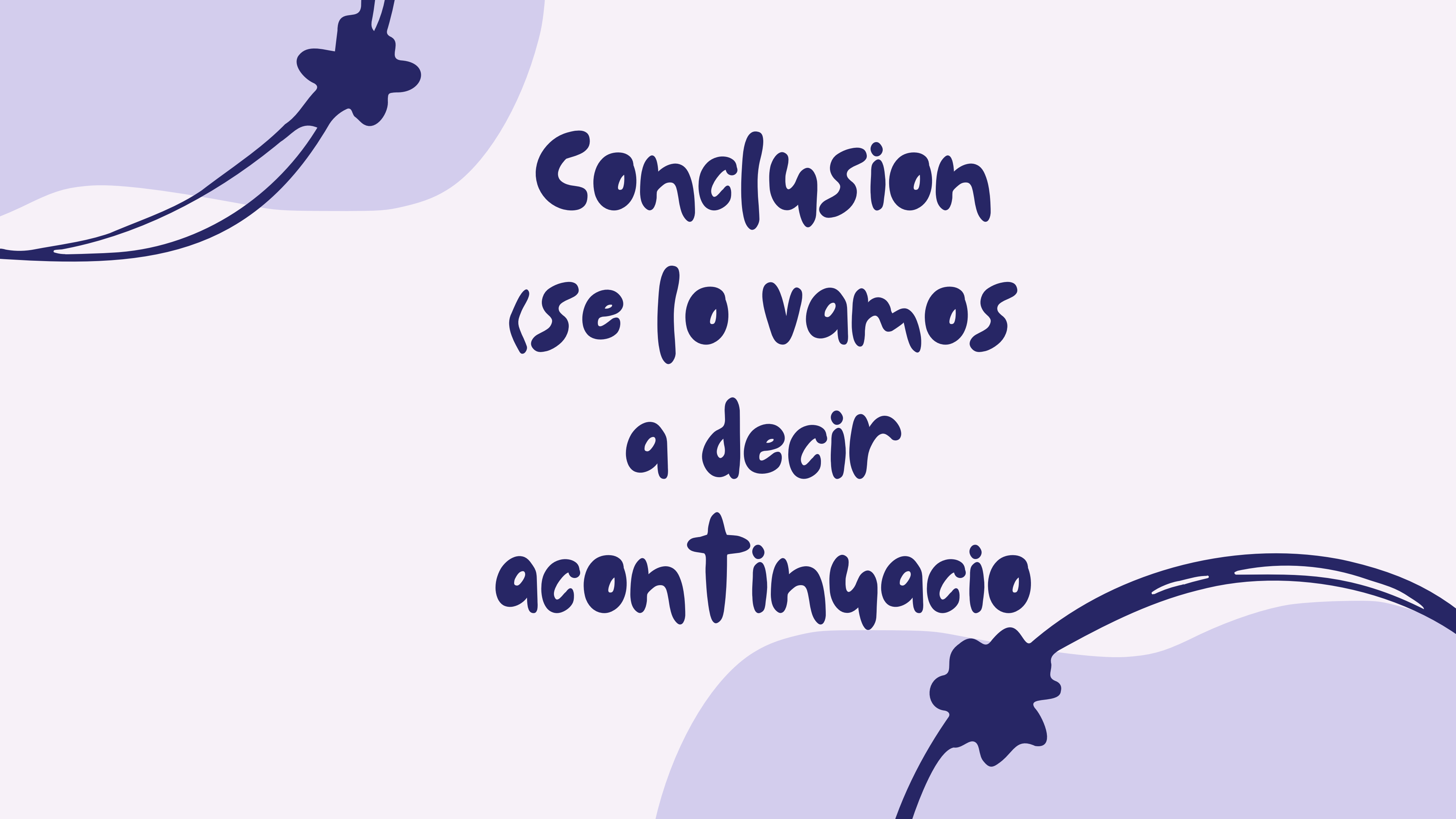
5.4 capacidad de exploración

5.5 tiempo de digestión



© dibujosparapintar.com
Autorizado para botanical-online.com





Conclusion
(se lo vamos
a decir
a continuación)



Gracias por
su Atención