



UNIVERSIDAD DEL SURESTE
MEDICINA VETERINARIA Y ZOOTECNIA
CAMPUS TUXTLA GUTIÉRREZ



ETOLOGÍA, FUNDAMENTOS DE ZOOTECNIA Y SUJECIÓN

ENFERMEDAD POR ESTRÉS EN CAPRINOS

PRESENTA:

KEILA JACQUELINE GALLARDO RAMAYO

PARCIAL 3

2°CUATRIMESTRE

DOCENTE:

MVZ MARIO ALBERTO GONZÁLEZ RINCÓN

TUXTLA GUTIÉRREZ, CHIAPAS. FEBRERO, 2025.

Artritis-Encefalitis Caprina (CAE)

La Artritis-Encefalitis Caprina (CAE) es una enfermedad viral crónica causada por un (Lentivirus, familia Retroviridae), que afecta principalmente a cabras domésticas. Se caracteriza por provocar enfermedades progresivas e irreversibles, principalmente en las articulaciones, el sistema nervioso, los pulmones, la glándula mamaria y, en algunos casos, otros órganos



Transmisión

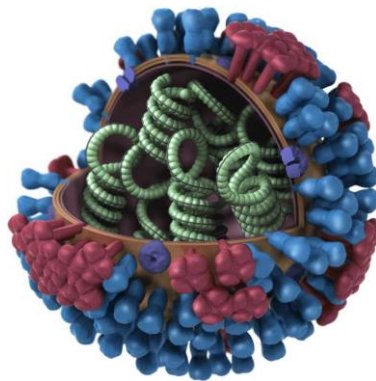
A través del calostro o leche materna infectada (principal vía). Contacto con secreciones respiratorias. Uso compartido de equipos contaminados (agujas, material obstétrico, etc.).

Taxonomía

- **Reino:** Riboviria
- **Filo:** Kitrinoviricota
- **Clase:** Revtraviricetes
- **Orden:** Ortervirales
- **Familia:** Retroviridae
- **Subfamilia:** Orthoretrovirinae
- **Género:** Lentivirus
- **Especie:** Lentivirus de Pequeños Rumiantes (Small Ruminant Lentivirus, SRLV)

Morfología del Virus

- **Familia:** Retroviridae
- **Género:** Lentivirus
- **Estructura:** Esférico, con envoltura lipídica y un diámetro de aproximadamente 80-100 nm.
- **Genoma:** ARN monocatenario positivo, que se transcribe en ADN mediante la transcriptasa inversa.
- **Replicación:** Se integra en el genoma del huésped, causando infecciones persistentes.



Articular (Artritis Crónica)

- ✚ Más común en cabras adultas (>1 año).
- ✚ Proceso inflamatorio progresivo en las articulaciones.

- **Síntomas:**
- Inflamación y engrosamiento de las articulaciones (carpos principalmente).
- Rigidez y cojera progresiva.
- Dolor articular, dificultad para moverse.
- Postura anormal y disminución de la actividad.

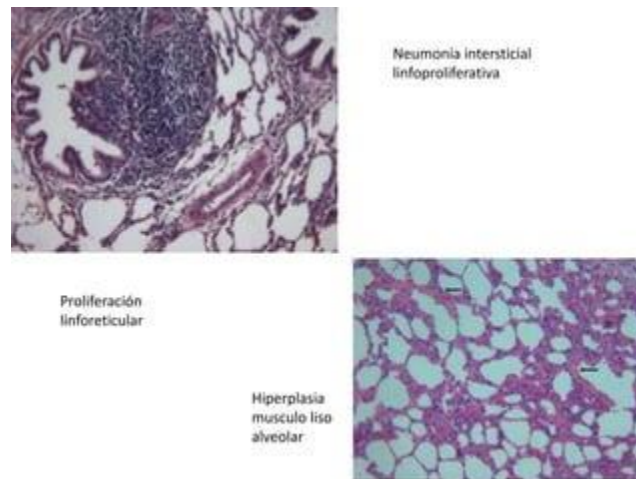


Forma Pulmonar (Neumonía Intersticial Crónica)

- ✚ Predomina en cabras adultas.
- ✚ Infección respiratoria crónica y debilitante.

Síntomas:

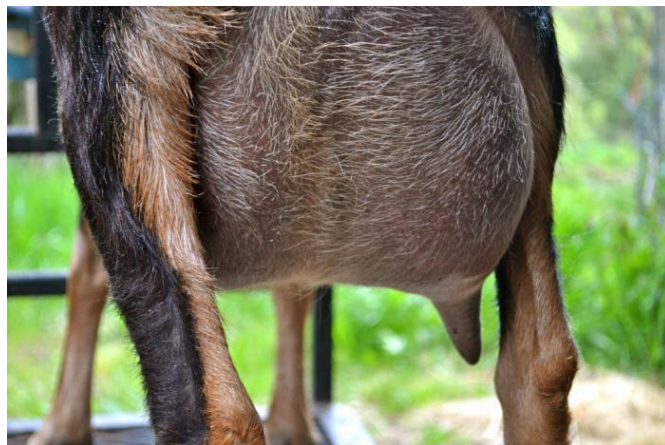
- Disnea (dificultad respiratoria).
- Tos crónica seca.
- Intolerancia al ejercicio.
- Adelgazamiento progresivo a pesar del buen apetito



Forma Mamaria (Mastitis Indurativa)

- ✚ Afecta a cabras en lactación.
- ✚ Conocida como "ubre dura" por la fibrosis mamaria.
- ✚ Síntomas:

- Aumento de la consistencia de la glándula mamaria.
- Producción de leche reducida y de mala calidad.
- Ausencia de signos de mastitis infecciosa aguda (no hay fiebre ni pus).



Forma Subclínica

- ✚ Muchas cabras pueden estar infectadas sin mostrar signos clínicos.
- ✚ Sin embargo, pueden transmitir el virus a sus crías a través de la leche o contacto cercano.



Conclusión

- Se transmite principalmente por calostro/leche infectada.
- Afecta la productividad de los rebaños caprinos, disminuyendo la longevidad y la producción de leche.
- No tiene tratamiento ni vacuna efectiva, por lo que se previene mediante control reproductivo y eliminación de animales positivos.

