



Mi Universidad

Hannia Valeria Santis López

Súper nota

Parcial 4

Raúl De Jesús Cruz

Medicina Veterinaria y Zootecnia

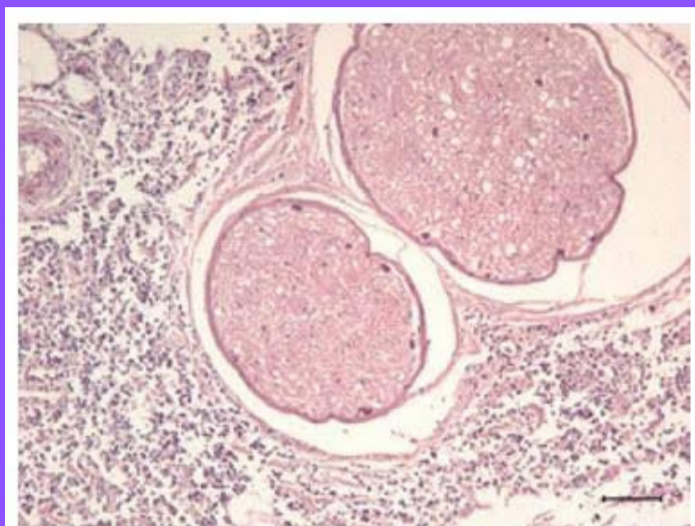
*Introducción a la cirugía, patología y técnicas quirúrgicas en
Bovinos*

Cuatrimestre 5

LEUCOSIS BOVINA ENZOÓTICA (LBE)

ETIOLOGÍA

El Virus de la Leucosis bovina es un retrovirus que se transmite horizontalmente por sangre y secreciones, afectando principalmente a linfocitos B.



EPIDEMIOLOGIA

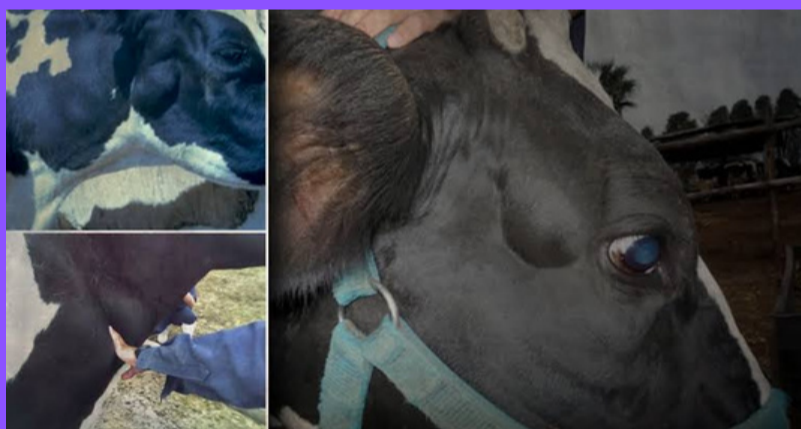
La infección se ha esparcido en el ganado estadounidense y canadiense; hoy en día es altamente prevalente en muchos hatos lecheros de estos países.

TRANSMISIÓN

La transmisión ocurre principalmente por vía horizontal, siendo necesaria la transferencia de células infectadas (linfocitos B) para una infección efectiva. Los principales materiales biológicos infecciosos son la sangre y la leche.

SIGNOS CLÍNICOS

- Trastornos digestivos
- Inapetencia
- Pérdida de peso
- Debilidad general
- Manifestaciones neurológicas
- Ganglios linfáticos superficiales agrandados
- Dolor abdominal craneal
- Melena
- Obstrucción del flujo de salida del abomaso
- Protrusión del globo ocular



TRATAMIENTO

No existe un tratamiento eficaz para la leucosis bovina, pero se pueden implementar estrategias de control y erradicación.

CONTROL

Revisión y ajuste del programa de control de LBE en la finca, incluyendo pruebas serológicas periódicas, aislamiento de animales positivos y manejo adecuado de agujas y material quirúrgico.