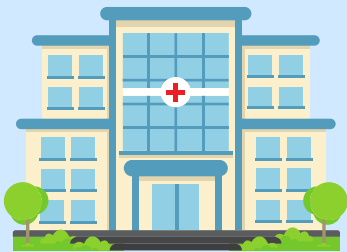




Cristian Iván Gordillo Díaz
Redacción
Diseño Grafico
Lic. María Fernanda Campos
Cuatri. II

TIPOGRAFÍAS

HOSPITAL



Elegiría la tipografía "Montserrat" para un hospital. Además, Montserrat tiene una forma más geométrica y moderna que Open Sans, lo que puede darle un toque más contemporáneo y sofisticado a la imagen de marca del hospital.

En resumen, elegí Montserrat por su legibilidad, neutralidad, versatilidad, accesibilidad, imagen de marca y compatibilidad, lo que la convierte en una excelente opción para un hospital.

JUGUETERIA



Además, Great Vibes tiene un estilo manual y artesanal que se ajusta perfectamente a la imagen de marca de una juguetería que busca transmitir una sensación de diversión y creatividad.

En resumen, elegí GreatVibess por su personalidad juguetona, legibilidad, versatilidad, imágenes de marca y compatibilidad, lo que la convierte en una excelente opción para una juguetería.

BANCO



Además, Merriweather tiene un estilo clásico y elegante que se ajusta perfectamente a la imagen de marca de un banco que busca transmitir una sensación de lujo y sofisticación.

En resumen, elegí Merriweatherr por su seriedad y profesionalismo, legibilidad, tradición y estabilidad, versatilidad, imágenes de marca y estilo clásico y elegante, lo que la convierte en una excelente opción para un banco.