



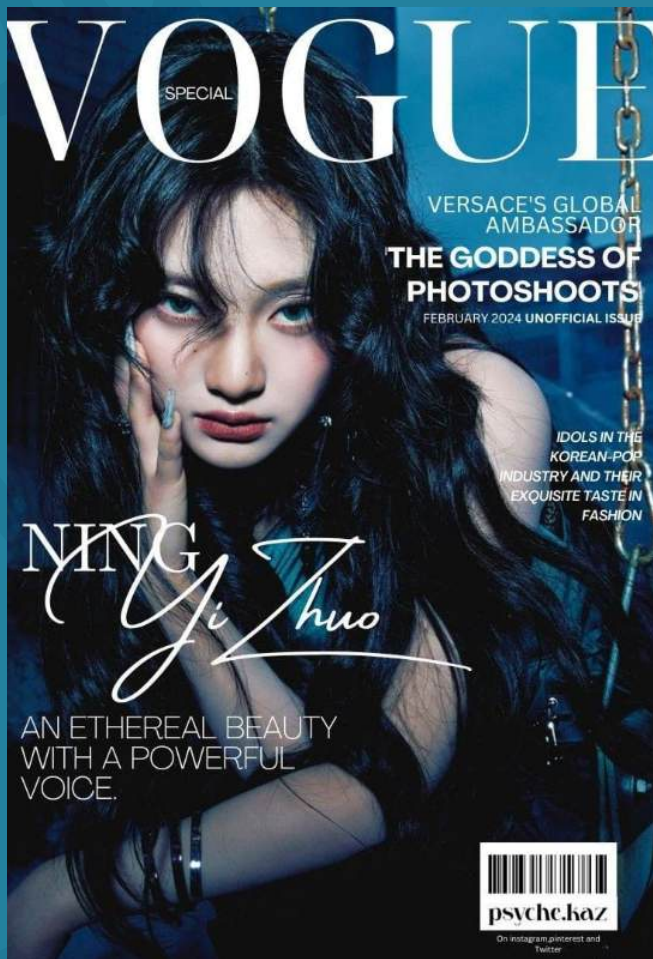
REDACCION PARA EL DISEÑO GRAFICO

NAOMI MORENO GARCIA

LIC. MARIA FERNANDA MONTSERRATH CAMPOS ROMAN

LICENCIATURA EN DISEÑO GRAFICO

08/03/2025



¿Cuál es el propósito de esta publicación?

El objetivo principal de esta portada es atraer y persuadir. Busca captar la atención del público con una imagen llamativa y frases impactantes. También pretende influir en la audiencia al asociar a la modelo con la moda y el lujo.

¿Cómo está organizada la información?

La información está distribuida en títulos y subtítulos con diferentes tamaños de letra para destacar lo más importante.

El texto está ubicado estratégicamente alrededor de la imagen sin sobrecargarla.

Se resaltan temas clave como la moda, el prestigio de la modelo y su impacto en la industria del entretenimiento.

¿Qué tipografía y estilos de texto se utilizan?

- Se usa tipografía Serif en el título de la revista, lo que le da un aspecto elegante y clásico.
- El nombre de la modelo está en una tipografía manuscrita decorativa, que aporta sofisticación y estilo.
- Otras partes del texto usan Sans Serif, una fuente más moderna y fácil de leer.

Algunas palabras están en negrita o en tamaños más grandes para destacar lo más importante.

¿Qué tipografía y estilos de texto se utilizan?

- Se usa tipografía Serif en el título de la revista, lo que le da un aspecto elegante y clásico.
- El nombre de la modelo está en una tipografía manuscrita decorativa, que aporta sofisticación y estilo.
- Otras partes del texto usan Sans Serif, una fuente más moderna y fácil de leer.
- Algunas palabras están en negrita o en tamaños más grandes para destacar lo más importante.

¿Cómo se emplean los colores y la composición gráfica?

- Se utilizan colores oscuros y fríos (negro y azul) para crear una sensación de misterio y elegancia.
- Los textos en blanco resaltan sobre el fondo oscuro, asegurando un buen contraste y facilitando la lectura.
- La composición está centrada en la modelo, asegurando que su imagen sea el punto focal.

¿Qué elementos visuales dominan el diseño?

- La fotografía de la modelo es el elemento más importante, ya que su mirada y expresión captan la atención de inmediato.
 - Se mantiene un estilo minimalista con pocos gráficos adicionales, permitiendo que la imagen principal destaque.
- Las cadenas en la imagen agregan un toque visual llamativo y moderno.

¿Cuán efectiva es la jerarquía visual para facilitar la lectura?

- La jerarquía visual es clara gracias a los distintos tamaños y estilos de tipografía.
- La información está bien distribuida, evitando que la portada se vea sobrecargada.
- Primero se ven el nombre de la modelo y el título principal, seguidos de los detalles secundarios.

Esta portada es atractiva, bien organizada y fácil de leer. Utiliza imágenes y textos llamativos para captar la atención y transmitir un mensaje de moda y exclusividad. La combinación de tipografía Serif, manuscrita y Sans Serif crea un diseño equilibrado y sofisticado.

¿Cuál es el propósito de esta publicación?

El propósito de esta portada de National Geographic es informar y generar impacto emocional. A través de una imagen poderosa y titulares sobre temas internacionales, la revista busca concienciar al público sobre situaciones sociales, políticas y ambientales en diferentes partes del mundo.

¿Cómo está organizada la información?

- La información está distribuida en títulos y subtítulos alineados a la izquierda, destacando los temas principales de la edición.
- El texto es breve y conciso, permitiendo que la imagen sea el centro de atención.
- Se presentan distintos artículos sobre lugares y situaciones de interés global, como Afganistán, la frontera entre EE.UU. y México y la fauna en Java.

¿Qué tipografía y estilos de texto se utilizan?

- La revista utiliza tipografía Serif en su título principal (National Geographic), lo que refuerza su imagen clásica y prestigiosa.
- Los subtítulos y descripciones están en una Sans Serif simple y clara, facilitando la lectura.
- Algunas palabras están en negrita o en un tamaño mayor para enfatizar los temas más importantes.

¿Cómo se emplean los colores y la composición gráfica?

- El marco amarillo característico de la revista crea un contraste fuerte y distintivo, enmarcando la imagen.
- La fotografía tiene colores cálidos y terrosos, lo que enfatiza el tono serio y realista del contenido.
- Los textos en blanco resaltan sobre el fondo oscuro de la imagen, asegurando que sean legibles sin restar protagonismo a la fotografía.

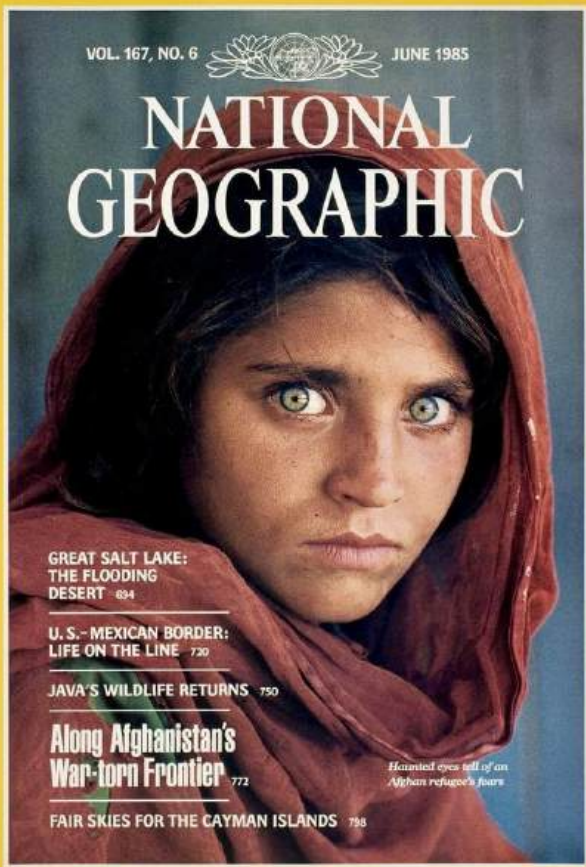
¿Qué elementos visuales dominan el diseño?

- La fotografía de la niña afgana es el elemento central, con una mirada penetrante que genera un impacto inmediato en el lector.
- La composición es sencilla y limpia, evitando distracciones y enfocándose en el rostro de la protagonista.
- Se usan elementos mínimos en la diagramación, permitiendo que la imagen transmita por sí misma el mensaje de la edición.

¿Cuán efectiva es la jerarquía visual para facilitar la lectura?

- La jerarquía visual es clara: primero se ve el título de la revista, luego la imagen y finalmente los titulares en la parte inferior.
- Los distintos tamaños y grosores de letra ayudan a diferenciar los temas principales de los secundarios.
- La distribución del texto permite que la portada sea fácil de leer sin saturar el diseño.

Esta portada de National Geographic es poderosa y efectiva. Su combinación de tipografía Serif y Sans Serif, junto con una fotografía impactante y una composición limpia, refuerza su mensaje informativo y emotivo. La imagen central es el punto focal, logrando captar la atención y transmitir la historia sin necesidad de muchos elementos adicionales.





¿Cuál es el propósito de esta publicación?

El objetivo de esta portada de ELLE es entretener y persuadir. Busca atraer a los lectores con una imagen llamativa y temas de moda, celebridades y tendencias. Además, presenta a Jennie como un ícono de estilo, reforzando su imagen en la industria de la moda y el entretenimiento.

¿Cómo está organizada la información?

El título de la revista ocupa la parte superior, con letras grandes y llamativas.

Los textos están distribuidos en los lados, evitando cubrir el rostro de la modelo.

Se destacan los temas principales en frases cortas y directas, con un balance entre información de moda y artículos de interés.

¿Qué tipografía y estilos de texto se utilizan?

Se emplea tipografía Serif en el título ELLE, lo que le da un estilo sofisticado y elegante.

Los demás textos usan Sans Serif, proporcionando un contraste moderno y fácil de leer.

Algunas palabras están en negrita o en un tamaño mayor para resaltar lo más importante.

¿Cómo se emplean los colores y la composición gráfica?

El fondo blanco crea un diseño limpio y minimalista, permitiendo que la imagen y el texto resalten.

El título en rosa vibrante le da un toque femenino y elegante, reforzando la identidad de la revista.

Los textos en negro y rosa contrastan bien con el fondo claro, asegurando una buena legibilidad.

¿Qué elementos visuales dominan el diseño?

La fotografía de Jennie es el elemento principal, con un encuadre cercano que enfatiza su mirada y expresión.

Se evita el uso de gráficos adicionales, apostando por una composición simple y elegante.

Los accesorios y la ropa de la modelo refuerzan el mensaje de moda y lujo.

¿Cuán efectiva es la jerarquía visual para facilitar la lectura?

La jerarquía visual es clara: primero se lee el título de la revista, luego la imagen central y finalmente los textos secundarios.

Los distintos tamaños y colores de las letras ayudan a diferenciar los temas más relevantes.

La organización del texto en los bordes mantiene el enfoque en la imagen principal sin sobrecargar el diseño.

Esta portada de ELLE es elegante y efectiva. La combinación de tipografía Serif y Sans Serif, junto con un diseño minimalista y colores bien equilibrados, logra captar la atención y transmitir un mensaje de lujo, moda y exclusividad. La imagen de Jennie es el punto focal, reforzando su estatus como ícono de estilo.

ESTRUCTURA

- VOGUE en tipografía Serif, destacando exclusividad.
 - Imagen de Ning Yizhuo en primer plano, con un estilo dramático.
 - Nombre en script, textos en Sans Serif sobre moda y K-pop.
 - Código de barras y redes sociales en el pie.
- Diseño equilibrado, resaltando la imagen con un estilo moderno y sofisticado.

- National Geographic en tipografía Serif, con su icónico marco amarillo.
 - Imagen impactante de una joven refugiada afgana en primer plano.
 - Textos en Sans Serif, organizados a la izquierda con temas de geografía y conflictos.
 - Pie de página con información adicional sobre la revista.
- Diseño clásico y efectivo, con una imagen poderosa que transmite emoción e interés documental.

- ELLE en tipografía Serif, grande y en color rosa vibrante.
 - Primer plano de Jennie con un fondo blanco minimalista.
 - Textos en Sans Serif, destacando moda y tendencias.
 - Distribución equilibrada con contraste entre la imagen y los titulares.
- Diseño elegante y moderno, resaltando la imagen con una estética limpia y sofisticada.

TIPOGRAFIA

- Serif (usada en el logo de VOGUE), transmitiendo elegancia y exclusividad.
- Script (para el nombre Ning Yi Zhuo), aportando un toque sofisticado y artístico.
- Sans Serif (para los titulares y descripciones), asegurando legibilidad y modernidad.

- Serif en el nombre National Geographic, transmitiendo seriedad y prestigio.
- Sans Serif en los titulares y descripciones, asegurando una lectura clara y moderna.
- El título de la revista es el más grande, seguido de los temas en tamaños más pequeños para diferenciar su importancia.

- Serif en el título ELLE, transmitiendo elegancia y sofisticación.
- Sans Serif en los titulares y descripciones, dando un estilo moderno y fácil de leer.
- Jerarquía visual clara: El título es el más grande, seguido por los textos organizados de forma equilibrada.

USO DE COLOR

- Tonos oscuros y fríos dominan la imagen, creando un ambiente dramático y sofisticado.
- Blanco en el texto para contraste y legibilidad sobre el fondo oscuro.
- Azul profundo y negro en la iluminación y vestimenta, reforzando una estética elegante y misteriosa.
- Toques metálicos (dorado y plateado) en accesorios y cadenas, aportando un aire de lujo.

- Marco amarillo icónico, que enmarca la imagen y refuerza la identidad de la revista.
- Colores cálidos y terrosos en la fotografía, resaltando el tono de piel y la mirada de la protagonista.
- Texto en blanco y amarillo, creando contraste con la imagen para facilitar la lectura.

- Fondo blanco, que aporta limpieza y minimalismo.
- Título en rosa vibrante, creando un contraste elegante y femenino.
- Textos en negro y rosa, asegurando buena visibilidad y armonía con la imagen.
- Colores neutros en la foto, permitiendo que el foco esté en la modelo y el diseño de la portada.

FORMATO

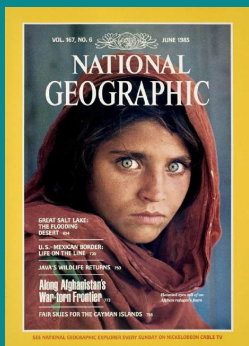
- Tamaño de revista, en posición vertical.
- Imagen ocupa toda la portada, sin mucho espacio en los bordes.
- Pocos márgenes, para hacerla más llamativa.
- Diferentes tipos de letra (Serif, Script y Sans Serif) para destacar partes importantes.
- Textos bien acomodados, con el título arriba y el resto a los lados sin tapar la foto.

- Tamaño de revista, en orientación vertical.
- Imagen a página completa, con un primer plano de la joven afgana para generar impacto.
- Márgenes bien definidos, gracias al marco amarillo.
- Textos alineados a la izquierda, sin cubrir el rostro de la protagonista.

- Tamaño de revista, en posición vertical.
- Imagen en primer plano, con un encuadre centrado en el rostro de Jennie.
- Márgenes reducidos, para maximizar el impacto visual.
- Textos distribuidos alrededor de la imagen, sin sobrecargar el diseño.



VOGUE



NATIONAL GEOGRAPHIC



ELLE

¿Cuál de las tres publicaciones crees que tiene mejor composición y por qué?

La portada de National Geographic tiene la mejor composición porque combina bien la imagen, el texto y el diseño. La foto ocupa toda la portada, con el rostro de la joven en el centro, atrayendo la mirada del lector. El marco amarillo y los textos están organizados sin tapar la imagen, haciendo que todo sea fácil de leer. La expresión de la protagonista causa un gran impacto y genera emoción. Los colores cálidos de la foto combinan bien con el amarillo y el blanco del texto, logrando un diseño claro y armonioso. Aunque VOGUE y ELLE son elegantes, National Geographic tiene un diseño más equilibrado y llamativo.

