

CORAZÓN

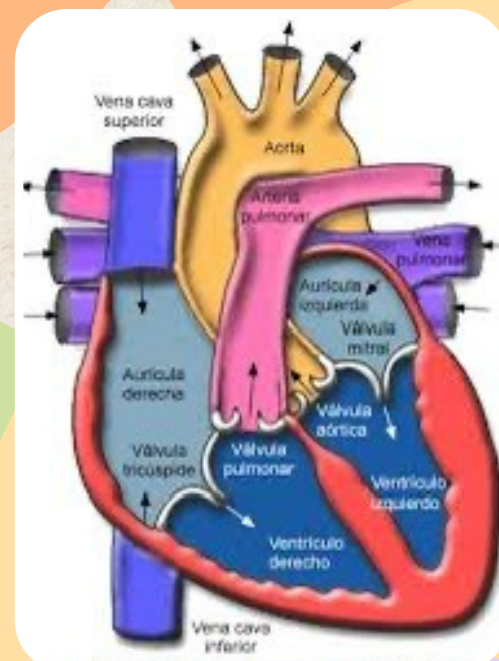
ANATOMIA Y FISIOPATOLOGIA

Es la sucesión ordenada de movimientos del corazón que se repite con cada latido cardíaco. tiene dos fases: la diástole, en la que se llenan los ventrículos, y la sístole, durante la cual éstos se contraen e impulsan la sangre a los vasos sanguíneos.



La fisiopatología del corazón es el estudio de los procesos anatómicos y funcionales que se producen cuando el corazón no funciona correctamente.

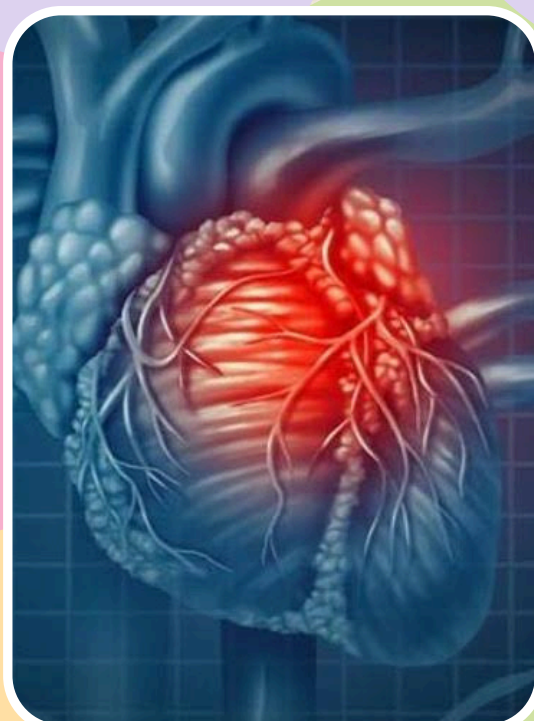
La fisiopatología del corazón puede estar relacionada con enfermedades como la insuficiencia cardíaca, que se produce cuando el corazón no bombea sangre de forma adecuada.



LA INSUFICIENCIA CARDÍACA PUEDE CAUSAR:

- Acumulación de líquido en los pulmones y las piernas
- Falta de aire
- Hinchazón de las piernas y los pies

La fisiopatología del corazón también puede estar relacionada con otros problemas cardiovasculares, como: Inflamación y daño miocárdico, Estado protrombótico, Isquemia.



BIBLIOGRAFÍA

- **<https://search.app/Hf8NsvkxwNNVtZR>**
NA
- **<https://search.app/RkLgENGZGrfNpykF7>**

ANTOLOGIA