



Una super nota (de autonomía y fisiopatología del corazón)

Eloisa cabrera escobar

Ariadne Danahe Vicente Albores

Universidad del sureste

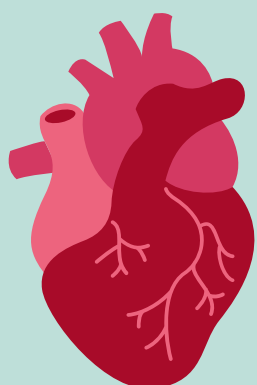
Licenciatura enfermería

Enfermería clínica II

Tapachula, Chiapas

18 de enero del 2025

ANATOMIA Y FISIOPATOLOGÍA DEL CORAZÓN

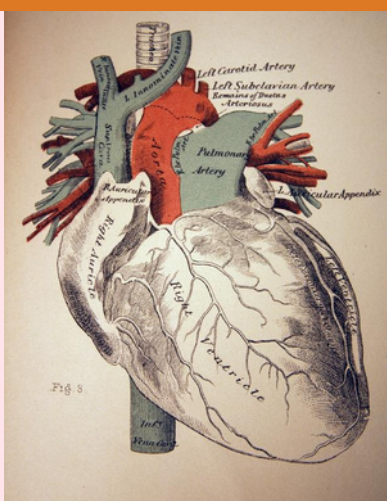
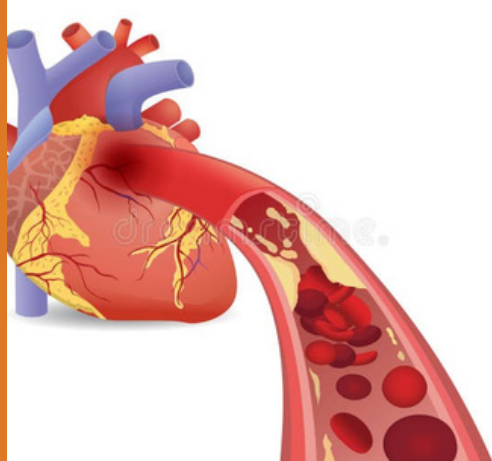


¿CÓMO ES EL CORAZÓN?

- El corazón es un complejo órgano muscular cavitado emplazado en el tórax

PRINCIPAL FUNCIÓN

- Es ser la bomba que mueve la sangre por los vasos sanguíneos

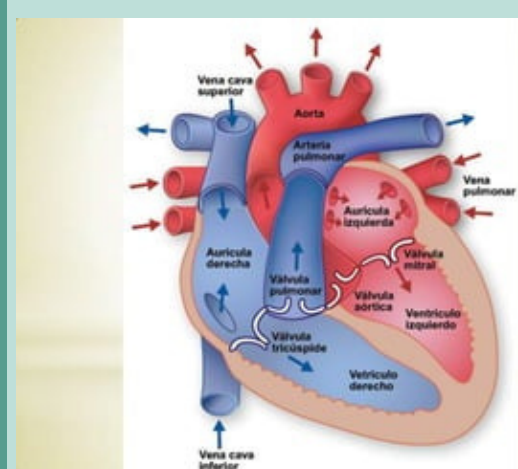


EL TAMAÑO PRÓXIMAMENTE

- Es de un puño cerrado puede pesar al rededor de 300 gramos en una persona adulta

QUE ES FISIOPATOLOGÍA DEL CORAZÓN

- La fisiología del corazón es el estudio de los movimientos que realiza el corazón en cada latido.

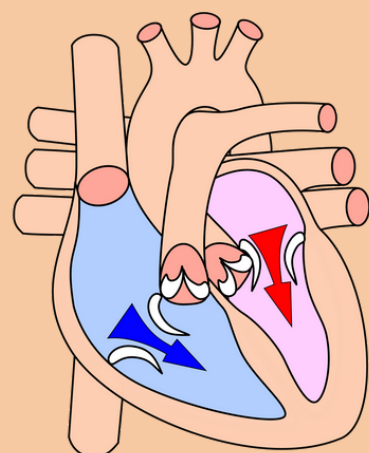


¿QUE FUNCIÓN ASÉ EL CORAZÓN?

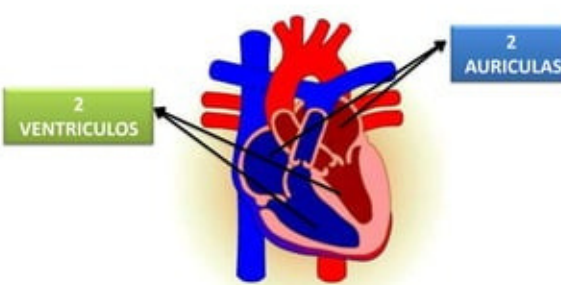
- como una bomba para enviar sangre a todo el cuerpo, transportando oxígeno y nutrientes a las células y eliminando los desechos

EL CORAZÓN FUNCIONA A TRAVÉS DE UN CICLO CARDÍACO.

- DIÁSTOLE.
- SISTOLE



EL CORAZON CONTIENE 4 CAMARAS CARDIACAS



EL CORAZÓN ESTÁ FORMADO POR CUATRO CÁMARAS

- dos a aurículas y dos ventrículos

[https://www.scielo.org.mx/scielo.php?script=sci_arttext&pid=S1405-99402007000500003#:~:text=Son%20todos%20aquellos%20procesos%20anat%C3%B3micos,ventricular%20\(fracci%C3%B3n%20de%20expulsi%C3%B3n\).](https://www.scielo.org.mx/scielo.php?script=sci_arttext&pid=S1405-99402007000500003#:~:text=Son%20todos%20aquellos%20procesos%20anat%C3%B3micos,ventricular%20(fracci%C3%B3n%20de%20expulsi%C3%B3n).)

<https://www.texasheart.org/heart-health/heart-information-center/topics/anatomia-del-corazon/>