



## **SUPER NOTA**

DE LEÓN GARCÍA DANIELA  
ELIZABETH

Lic. Ariadne Danahe Vicente  
Albores

UNIVERSIDAD DEL SURESTE

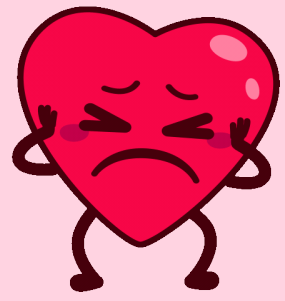
Lic. En Enfermería

Fisiopatología II

Tapachula, Chiapas

25 de enero del 2025

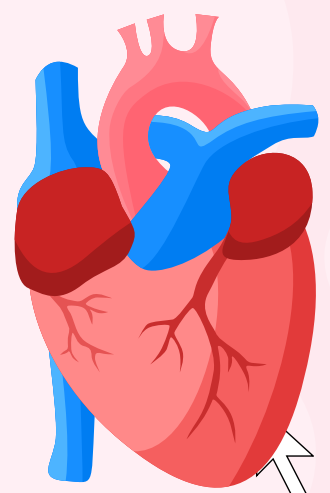
# ANATOMÍA Y FISIOLOGÍA DEL CORAZÓN



El corazón es un órgano muscular cuya función es hacer circular la sangre a través de los vasos del sistema cardiovascular. Se encuentra ubicado en el mediastino medio

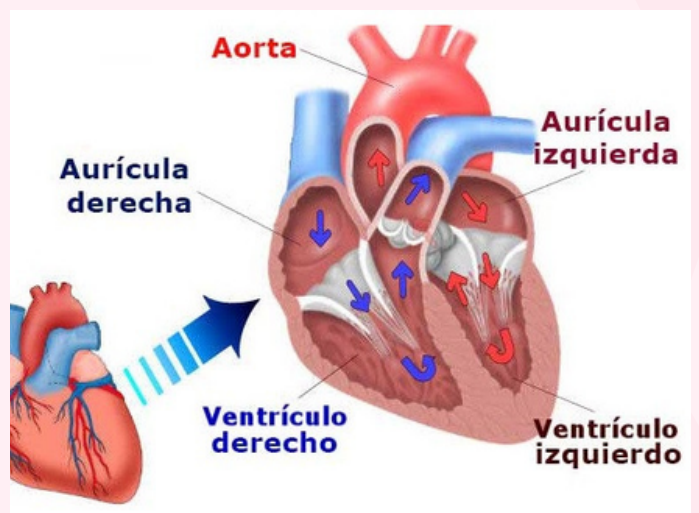
## Tamaño y forma

- **Tamaño:** el corazón humano tiene aproximadamente el tamaño de un puño cerrado, el tamaño específico puede depender de factores como la edad, el sexo y la condición física de la persona.
- **Forma:** El corazón tiene una forma que se asemeja a un cono truncado.

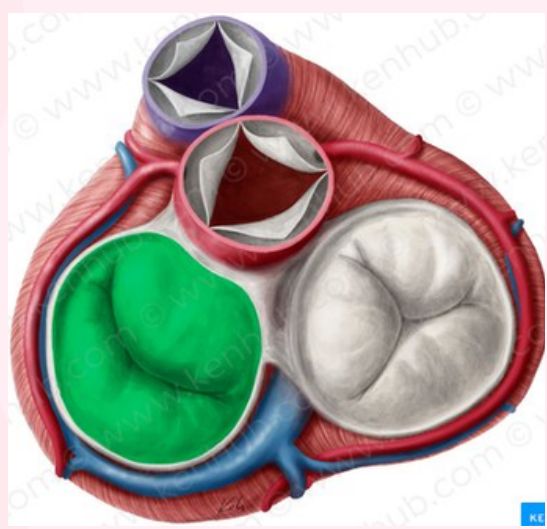


## Cavidades

El corazón humano tiene cuatro cavidades principales, dos aurículas (derecha e izquierda) (atrios) en la parte superior y dos ventrículos (derecha e izquierda) en la parte inferior. Estas cavidades trabajan en conjunto para facilitar el flujo de sangre a través del sistema circulatorio



## Válvulas



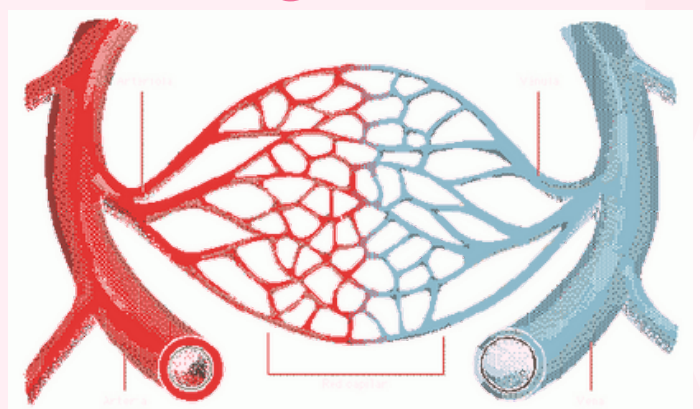
El corazón tiene cuatro válvulas que desempeñan un papel crucial en la regulación del flujo sanguíneo y la dirección de la sangre a medida que el corazón se contrae y se relaja durante su ciclo cardíaco

- Válvula Tricúspide
- Válvula Pulmonar
- Válvula Mitral
- Válvula Aórtica

El corazón está conectado a varios grandes vasos sanguíneos que facilitan el flujo de sangre hacia y desde el órgano.

- Arteria Aorta
- Vena Cava Superior e Inferior
- Arteria Pulmonar
- Venas Pulmonares

## vasos sanguíneos



La circulación mayor y la circulación menor son dos componentes del sistema circulatorio que trabajan juntos para asegurar el flujo de sangre a través del cuerpo y la oxigenación de los tejidos.

# BIBLIOGRAFIA

Apuntesenf. (2024, January 21). Apuntes enfermería. Apuntes enfermería. <https://apuntesenfermeria.es/anatomia-del-corazon>