



INFOGRAFIA

"NEFRONA"

Rosario Yuriana Ortíz Ramos.

Lic. Niuzet Adriana Cruz Paez.

Anatomia

Universidad del Sureste.

Lic. En enfermeria

2do Cuatrimestre.

Tapachula Chiapas.

# NEFRONA

## QUE ES?

El nefrón o nefrona es la unidad estructural y funcional básica del riñón, responsable de la purificación de la sangre.

## PARTES

### Corpúsculo renal

En el glomérulo, desde la sangre es recogido el líquido, en la cápsula de Bowman para formar el "filtrado glomerular", que luego será procesado a lo largo del túbulo renal para formar la orina.

**Cápsula de Bowman:** es una estructura similar a un saco que envuelve al glomérulo y realiza el filtrado de las sustancias que se van a excretar. Este proceso se llama filtrado glomerular.

### Túbulo contorneado proximal

Los túbulos proximales son parte de la nefrona, sistema que filtra y reabsorbe componentes de la sangre que pasa a través de los riñones. Sus paredes están compuestas por una sola capa de células cúbicas.

### Asa de Henle

El asa de Henle está conformada por dos porciones: una delgada descendente muy permeable a la absorción del agua, y otra gruesa ascendente la cual es muy permeable a los iones e impermeable al agua.

### Túbulo contorneado distal

Este posee una parte especializada que se conoce como Mácula densa que estimula la producción de renina con el fin de incitar la formación de aldosterona, para que esta última aumente la reabsorción de sodio y agua. De esta manera incrementa la presión sanguínea.

## FUNCION

Su principal función es filtrar de los desechos de la sangre para regular el agua y sustancias solubles, reabsorbiendo lo que es necesario y excretando el resto como orina. Está situada principalmente en la corteza renal.

## UBICACION

Los riñones contienen aproximadamente un millón de nefronas por riñón.

## TIPOS

**Nefronas corticales:** Ubicadas en la corteza renal, con asas de Henle cortas.

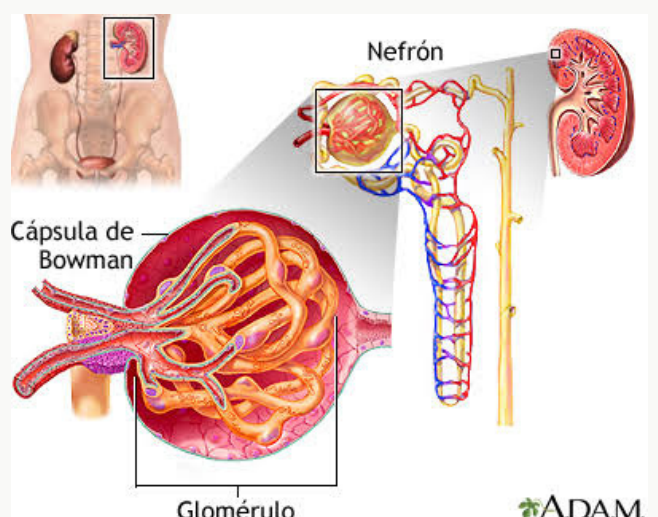
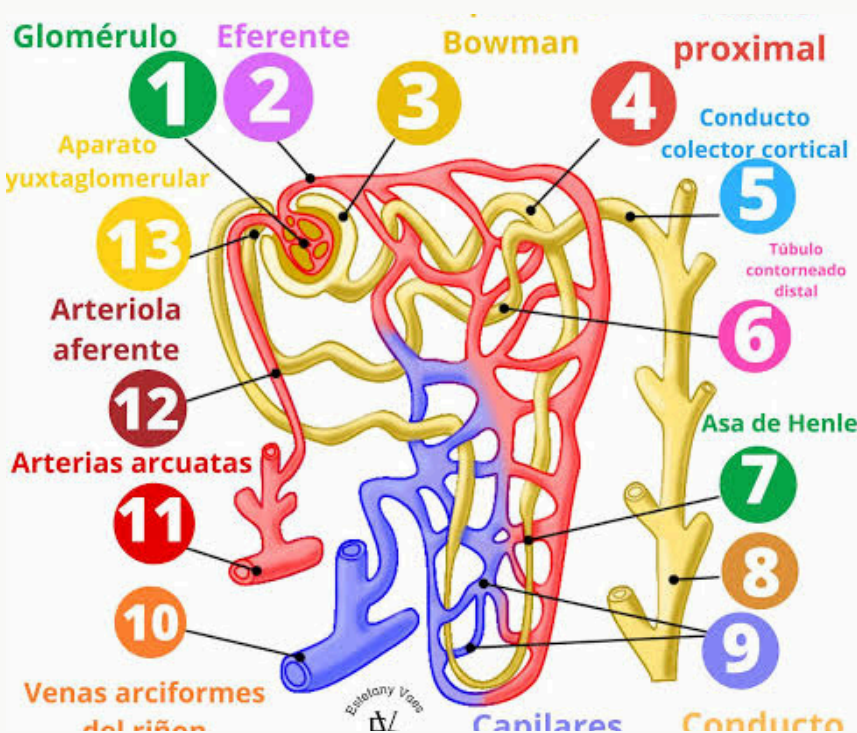
**Nefronas yuxtamedulares:** Ubicadas cerca de la médula renal, con asas de Henle largas que penetran profundamente en la médula.

## ENFERMEDADES

**Glomerulonefritis:** Inflamación del glomérulo que afecta la filtración.

**Insuficiencia renal crónica:** Deterioro progresivo de las nefronas.

**Diabetes mellitus:** Puede dañar las nefronas debido a la hiperglucemia sostenida.



# BIBLIOGRAFIA

<https://es.m.wikipedia.org/wiki/Nefrona#:~:text=El%20nefr%C3%B3n%20o%20nefrona%20es,excretando%20el%20resto%20como%20orina.>

<https://www.cun.es/diccionario-medico/terminos/nefrona>